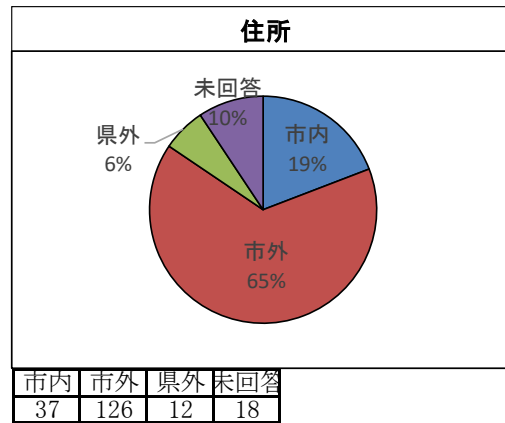
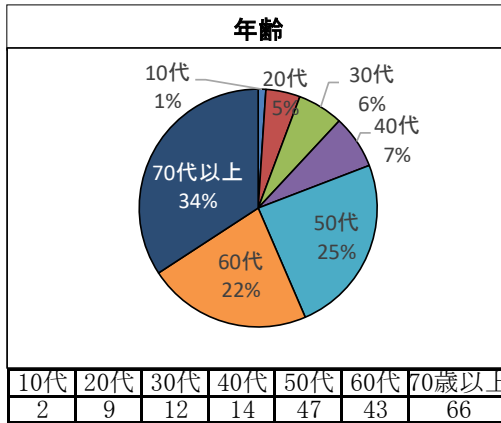
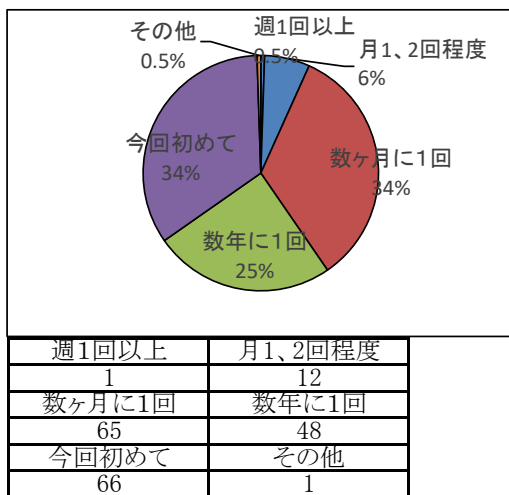


## 令和3年度清須市はるひ美術館利用者アンケート実施結果

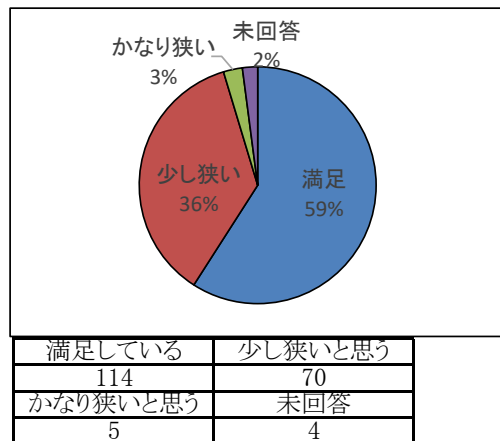
- ① 調査目的： 指定管理者評価マニュアルに基づき、利用者の意見や要望を把握し、より良い施設管理に努めることを目的にアンケートを実施
- ② 実施期日： 令和3年11月13日(土)から令和3年12月12日(日)まで(休館日除く)
- ③ 調査対象： 来館者
- ④ 調査方法： 受付窓口に調査票を設置、回収箱にて回収
- ⑤ 回収数： 193枚



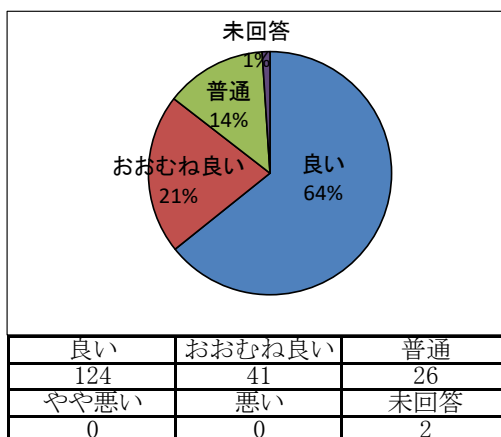
### ①清須市はるひ美術館をどれ位利用していますか？



### ②清須市はるひ美術館の展示スペースについて



### ③美術館スタッフの接客対応について



### ④美術館施設の清掃について

