

清洲第2ブロック 災害時要援護者支援の取組について

1 清洲第2ブロックについて

- ・清洲第2ブロック…田中町、上本町、竹屋町の3町内会で構成されたブロック
- ・人口…1,612名
うち65歳以上 316名 (高齢化率19.6%)

2 田中町見守りネットワーク (高齢者の見守り活動) について

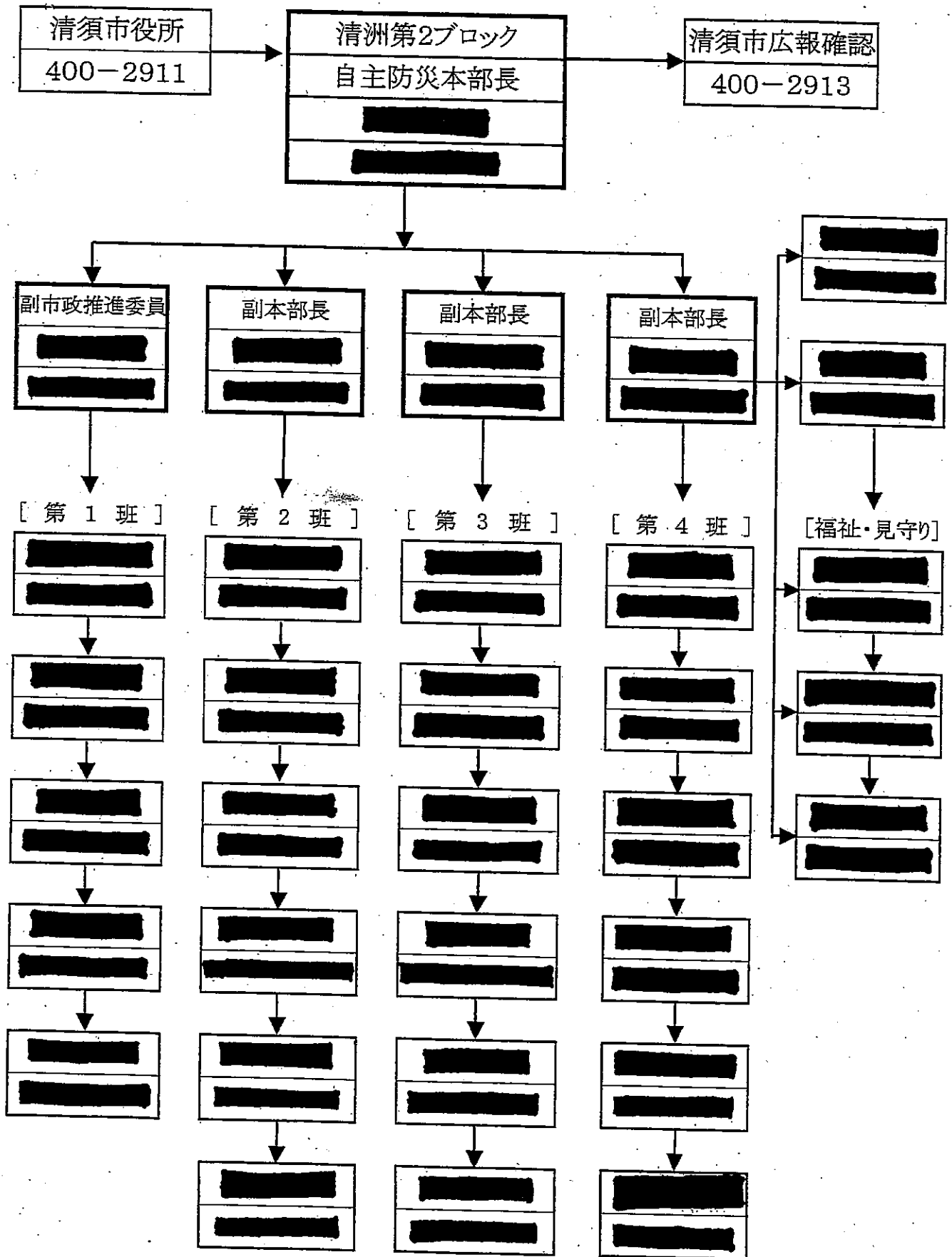
- ・平成23年度から組織作りを開始しています。
- ・見守り対象世帯を把握するため、アンケートや訪問調査を行い、リストアップしました。
- ・避難誘導希望者と見守り家庭訪問希望者を確認し、会員で見守りする人を取り決めました。
- ・田中町見守りネットワークの緊急連絡網を作成し、緊急時の連絡体制を構築しています。
- ・田中町の取組を清洲第2ブロックの他の町内会にも活動を広げ、清洲第2ブロック全体の取組となっています。

3 自主防災組織・見守りネットワーク・災害時要援護者支援との連携について

- ・清洲第2ブロックの自主防災組織に要援護者班をつくっています。
- ・見守りネットワークの組織を基本に、要援護者班の支援体制を構築、自主防災組織にも反映しています。
- ・自主防災組織の緊急連絡網に、見守りネットワーク・要援護者班を取り入れ、相互に対応できるように構築しています。
- ・災害時要援護者については、市が整備している災害時要援護者台帳の登録者を対象とし、見守りネットワークの組織を活用しながら、支援者を取り決め、緊急連絡網を作成し体制を構築しています。

清洲第2ブロック自主防災緊急連絡網

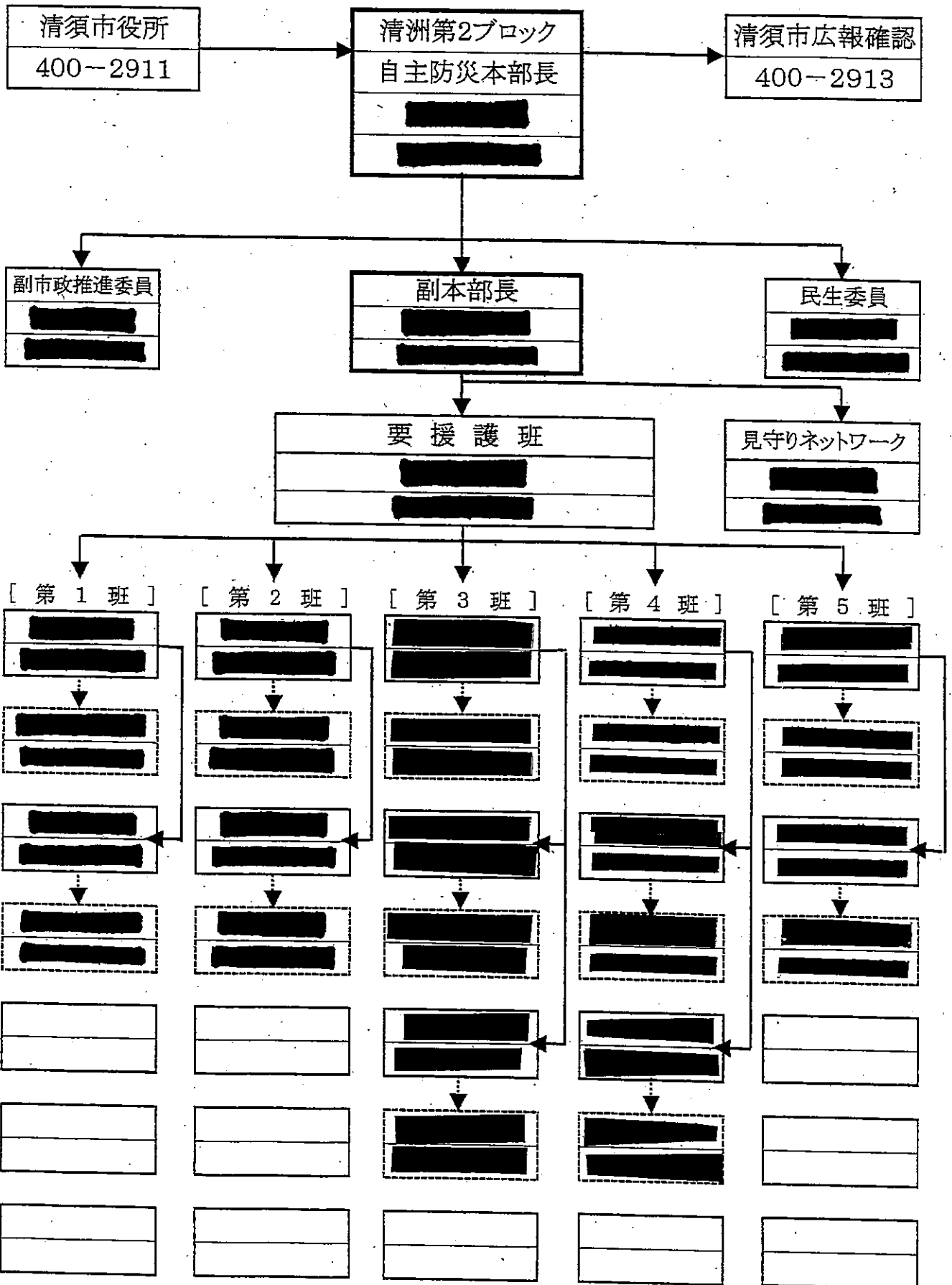
平成24年9月15日



田中町要援護者緊急連絡網

平成24年11月1日

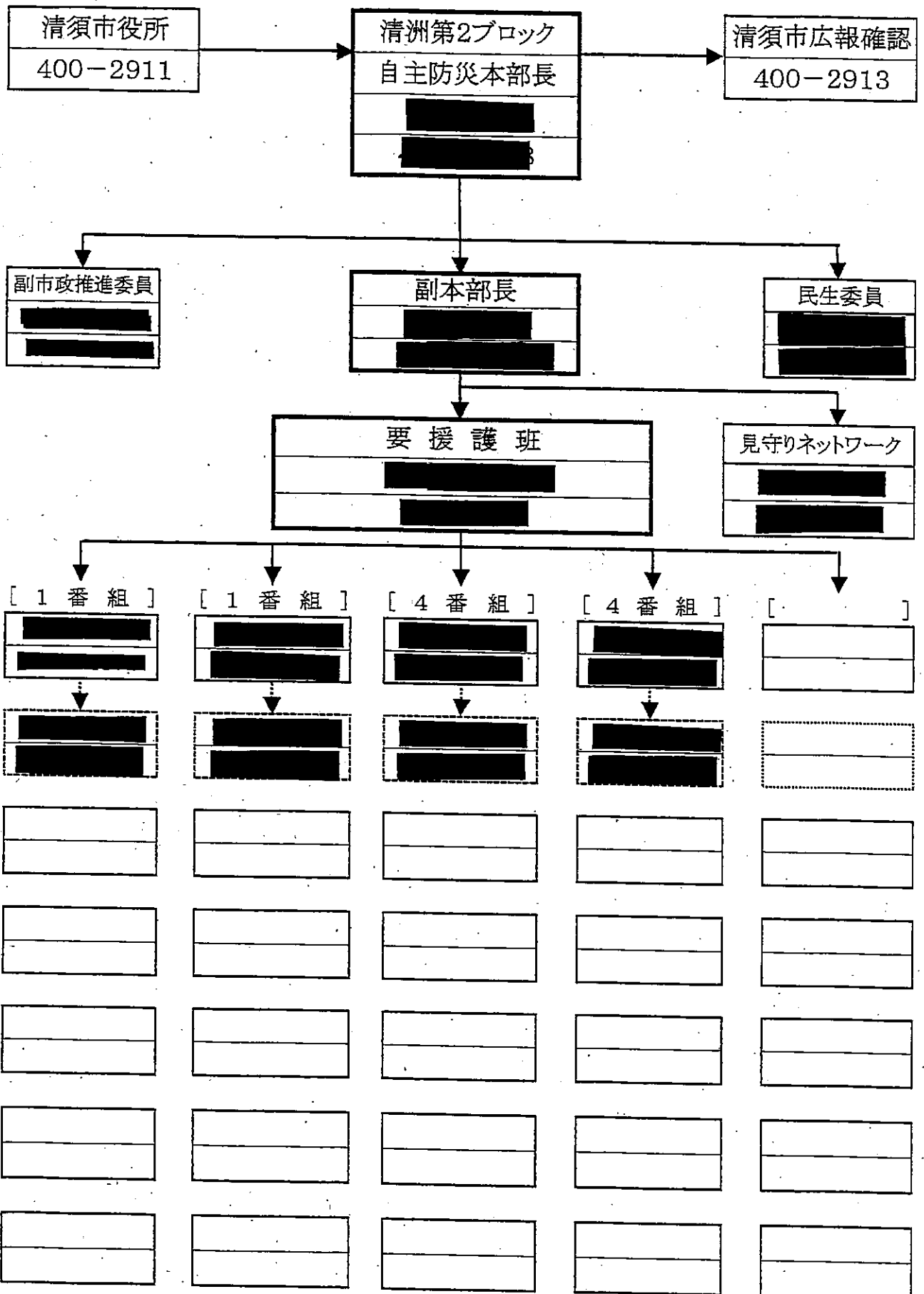
清洲第2ブロック自主防災



上本町要援護者緊急連絡網

平成24年11月1日

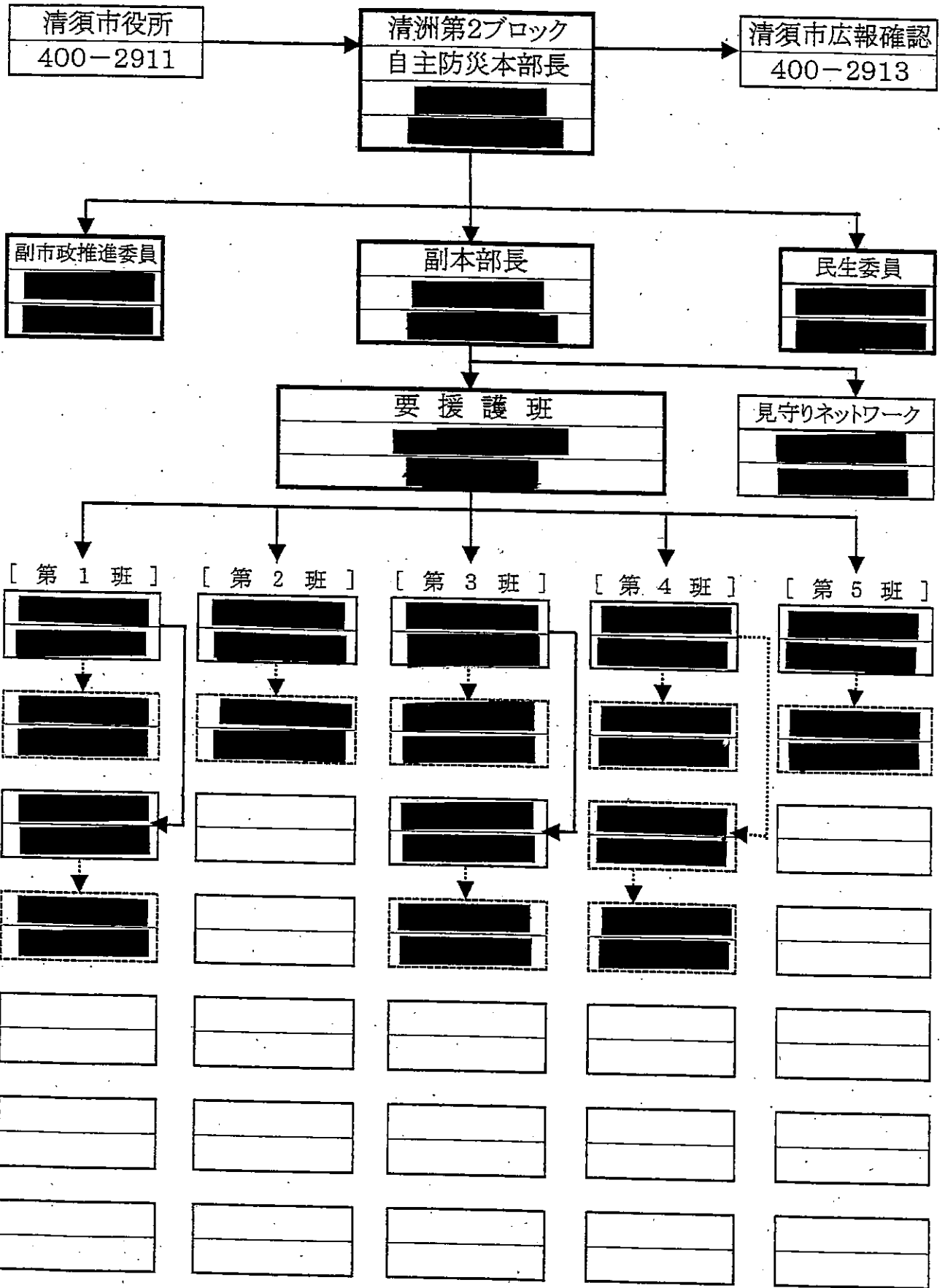
清洲第2ブロック自主防災



竹屋町要援護者緊急連絡網

平成24年11月1日

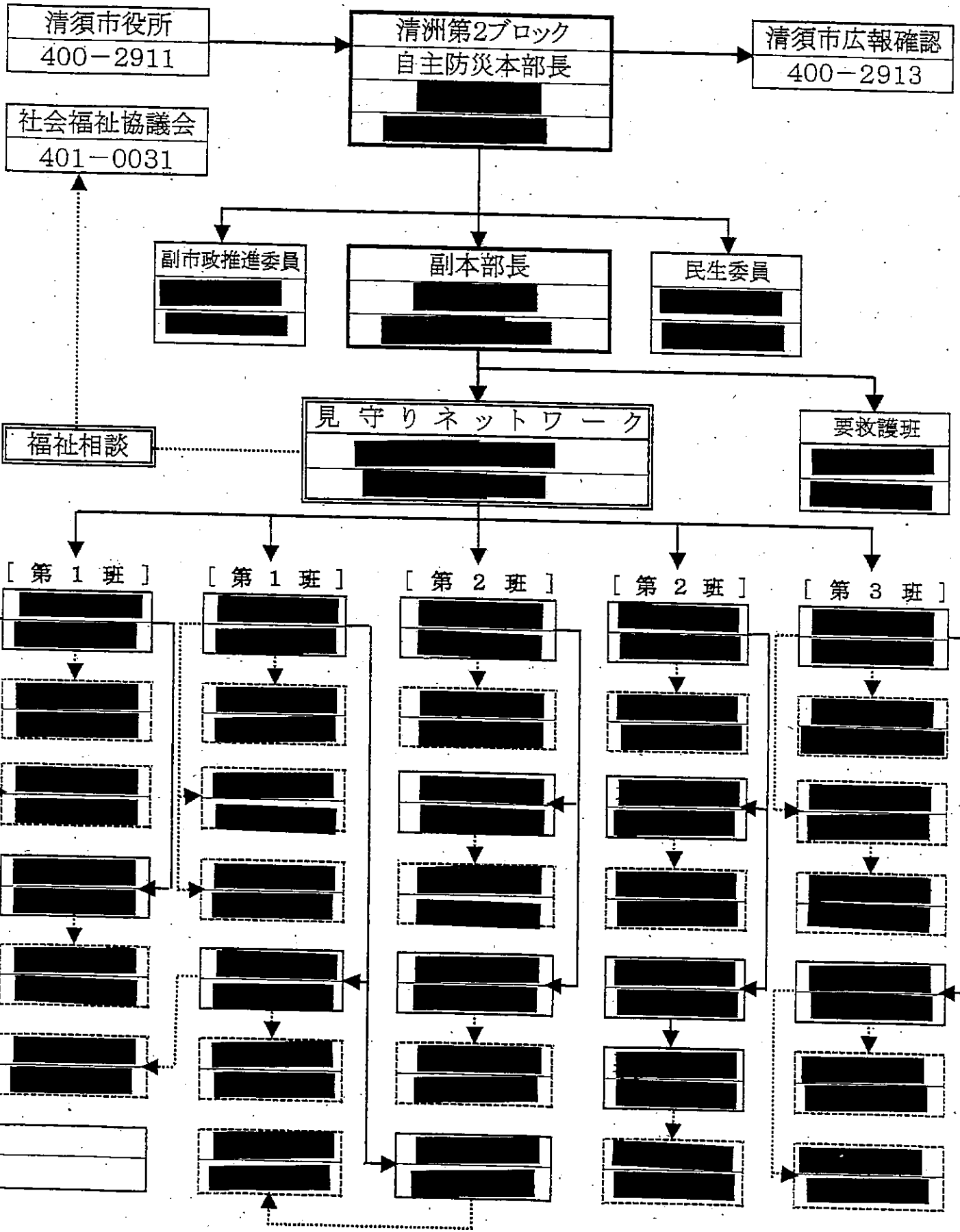
清洲第2ブロック自主防災



田中町見守り緊急連絡網

平成24年11月2日

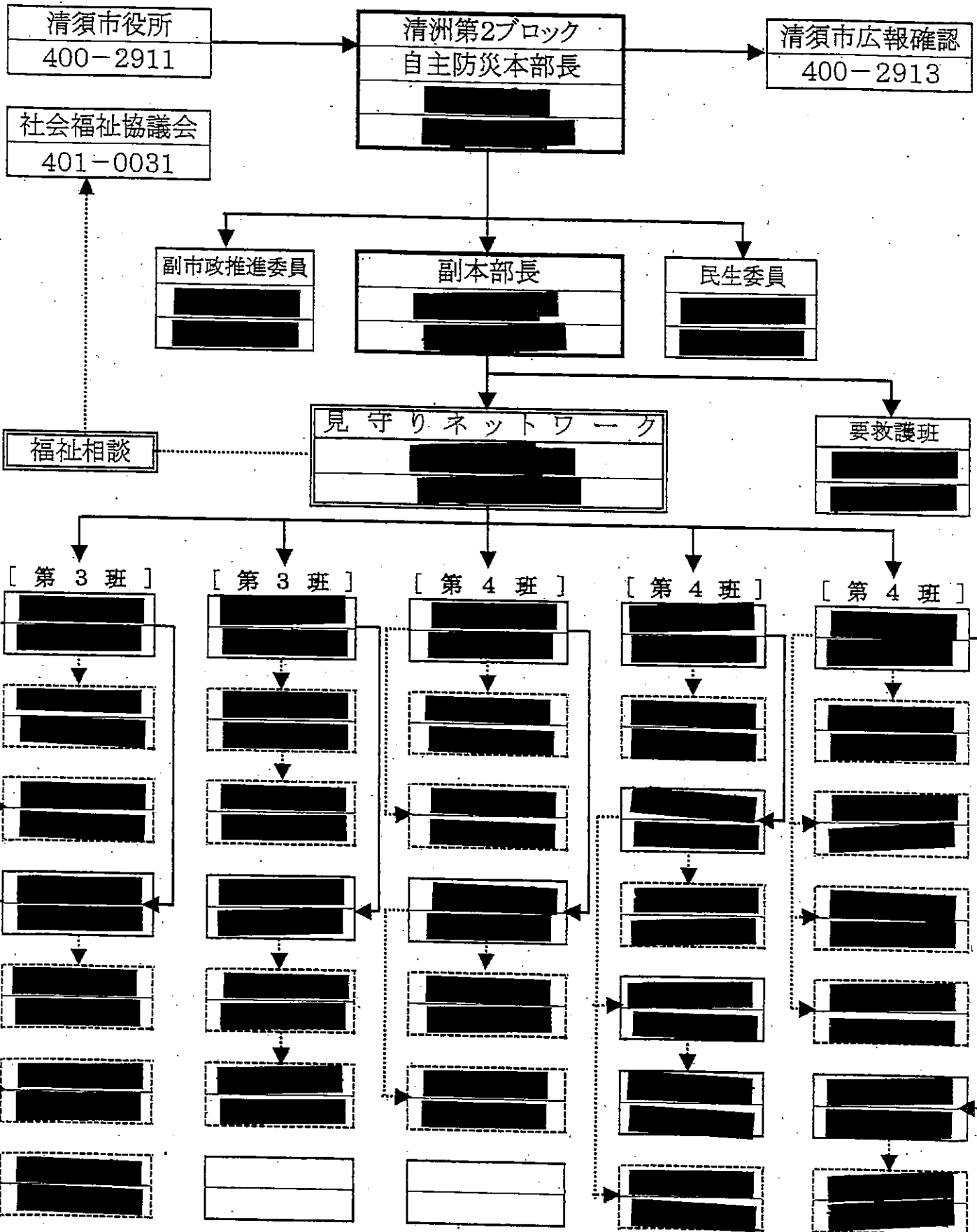
清洲第2ブロック
見守りネットワーク



田中町見守り緊急連絡網

平成24年11月2日

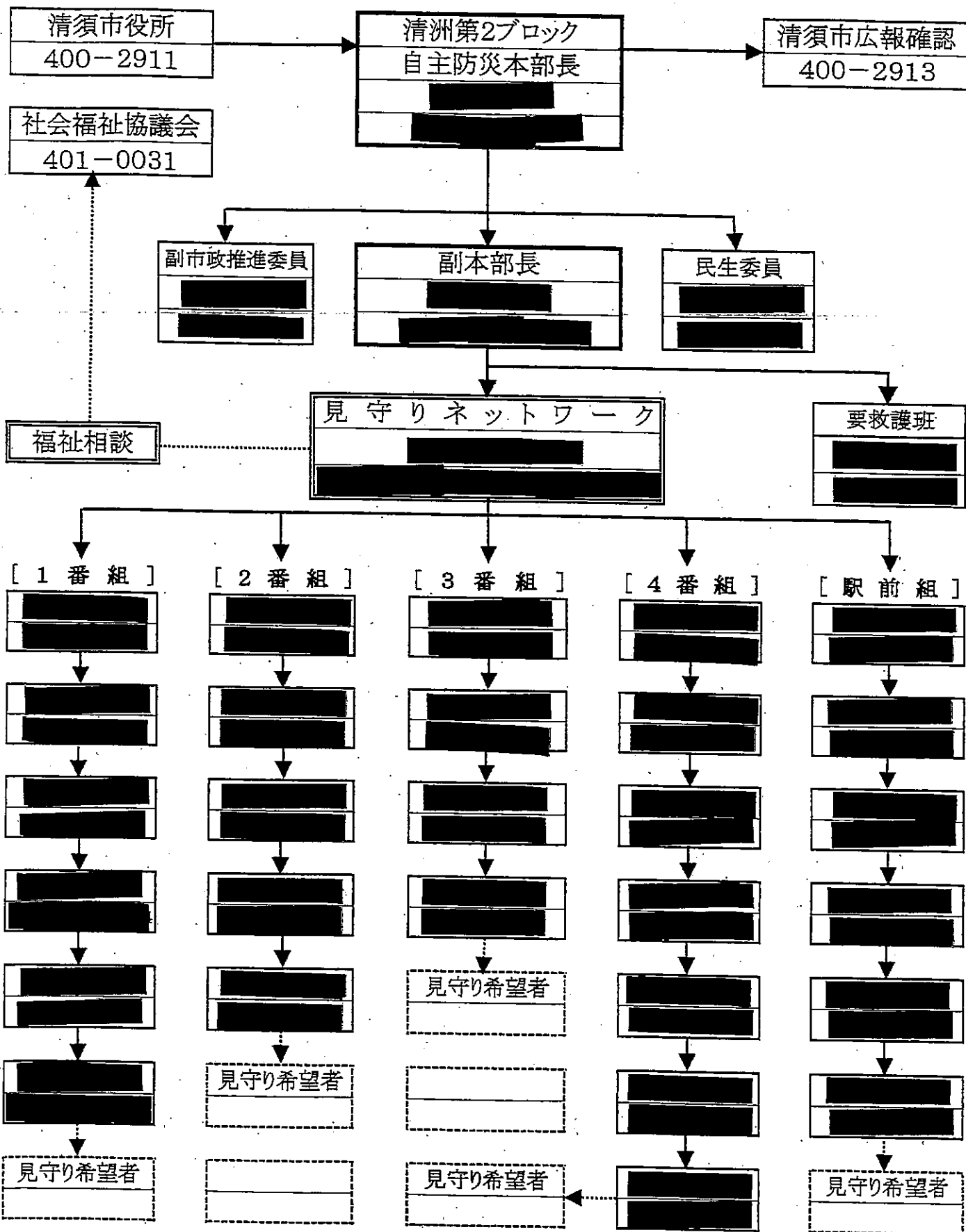
清洲第2ブロック
見守りネットワーク



上本町見守り緊急連絡網

平成24年11月2日

清洲第2ブロック
見守りネットワーク



竹屋町見守り緊急連絡網

平成24年11月2日

清洲第2ブロック
見守りネットワーク

