

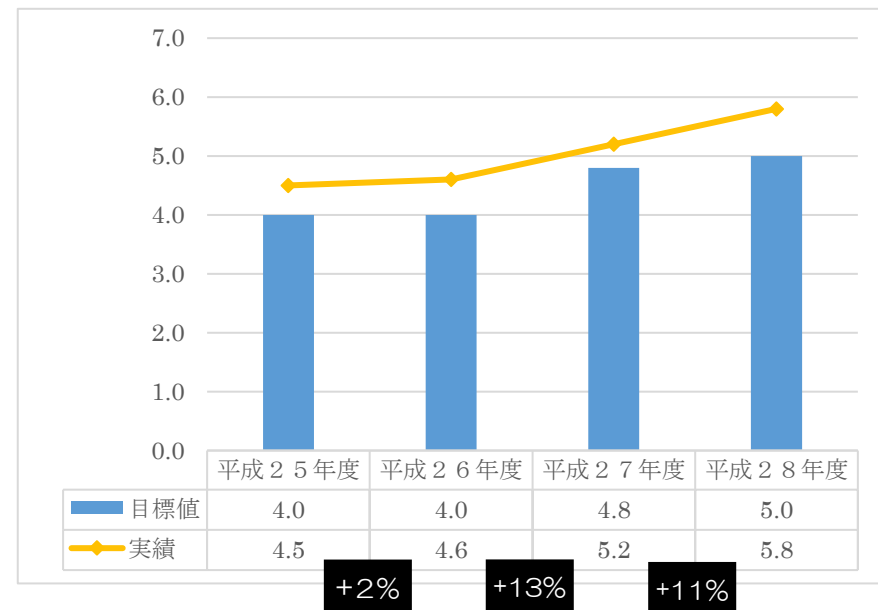
■ 清須市地域公共交通網形成計画の改正（案）

1 現状

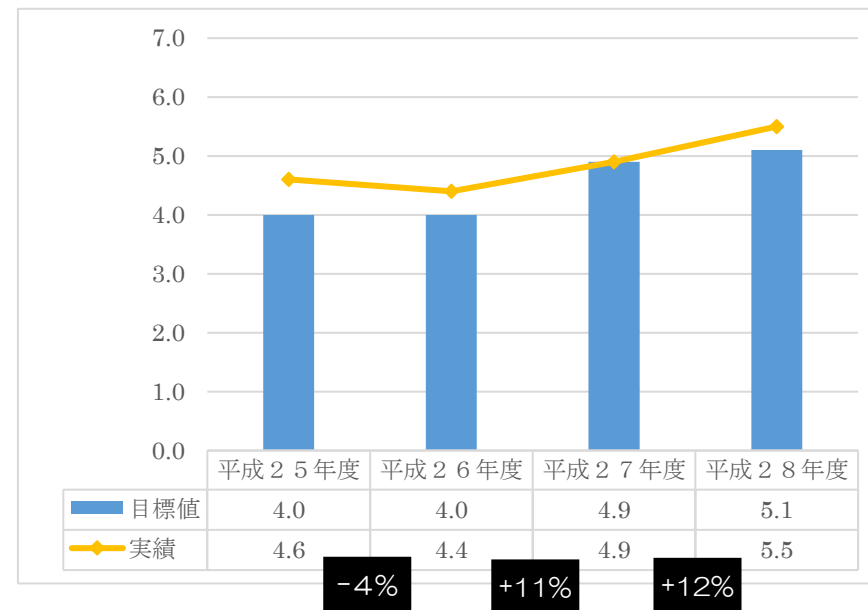
現行の清須市地域公共交通網形成計画（以下「網形成計画」という。）において、次の項目で目標値を設定している。
※平成25・26年度の目標値は、清須市地域公共交通戦略（平成21年3月策定）による。

目標項目：あしがるバス利用者（1便あたり）の増加

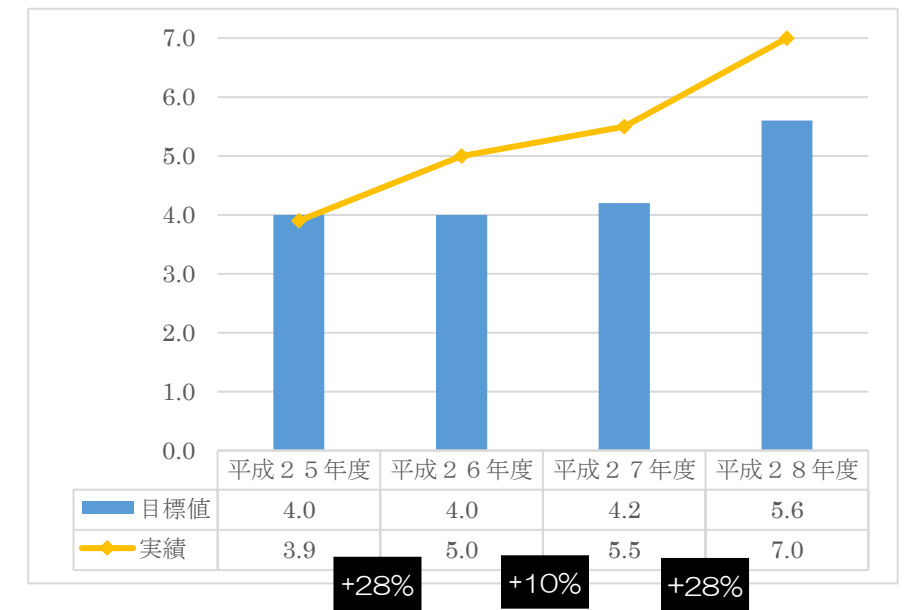
【オレンジルート】



【グリーンルート】



【サクラルート】



- (1) 利用者の実績値は、ほぼ一貫して増加基調にある。
- (2) 例年、目標値を上回る実績を挙げている。
- (3) 平成28年度の実績も、既定の目標値を大きく上回った。

〔要因分析〕

- ① 平成18年10月の運行開始から10年が経過し、認知度が向上してきたこと。
- ② 新設したバス停の乗降者数が順調に増加していること。
- ③ 利用促進策（一日乗車券、一日無料デー等）により、順調に利用者が増加。

〔参考〕網形成計画における目標設定の趣旨

- ・ 網形成計画に位置付けた取組みについて、それらの事業進捗を可視化して管理する趣旨で、複数の目標を設定している。
- ・ 目標の設定にあたっては、現状の公共交通サービスの達成水準を可能な限りで客観的に認識した上で、目指すべき姿を具体的な数値等で設定している。

2 改正（案）

これらの現状に鑑み、次のとおり網形成計画の当該目標項目に係る目標値を改正する。（本文や目標項目は従前のとおり。）

目標項目：「あしがるバス利用者（1便あたり）の増加」

	平成27年度	平成28年度	平成29年度	平成30年度	平成31年度
オレンジルート	4.8	5.0	5.2 ⇒ 6.0	5.4 ⇒ 6.2	5.6 ⇒ 6.4
グリーンルート	4.9	5.1	5.3 ⇒ 5.7	5.5 ⇒ 5.9	5.7 ⇒ 6.1
サクラルート	4.2	5.6	5.8 ⇒ 7.2	6.0 ⇒ 7.4	6.2 ⇒ 7.6

目標値は、平成28年度の実績値を基準として、毎年度+0.2人（約5%増）で設定。
（平成28年度実績 オレンジ：5.8人 / グリーン：5.5人 / サクラ：7.0人）

〔理由〕

増加基調にはあるものの、今後もこの伸び率のまま推移するかは不透明である。そのため、従前の清須市公共交通会議における議論を踏まえ、当面はこれまでの伸び率（5%）で設定の上、今後の状況を見極めたい。

※ 当該改正に伴って、平成30年度以降の「清須市生活交通確保維持改善計画」における同一目標項目についても、改正後の網形成計画における目標値（上記）と同値とする。