

■ オレンジルート「さわやかプラザ」バス停の設置（案）

○ 「西枇杷島市民サービスセンター」が「にしびさわやかプラザ」内に移転したため、「西枇杷島保育園」バス停を「さわやかプラザ」バス停に移設する。

※ なお、サクラルート「西枇杷島保育園（さわやかプラザ）」バス停については存置するが、バス停名から「(さわやかプラザ)」を削除する。

1 オレンジルート改正点

区分	内容
バス停の名称	さわやかプラザ
系統キロ	東行き：+0.5km (21.9km → 22.4km) 西行き：+0.8km (21.3km → 22.1km)
バス停数	移設1か所 (44か所 → 44か所)
運行ダイヤ	東行き：+2分 (約71分 → 約73分) 西行き：+2分 (約71分 → 約73分)
運行回数	6便 (変更なし)

2 ルート図

(1) 「さわやかプラザ」バス停に係るルート

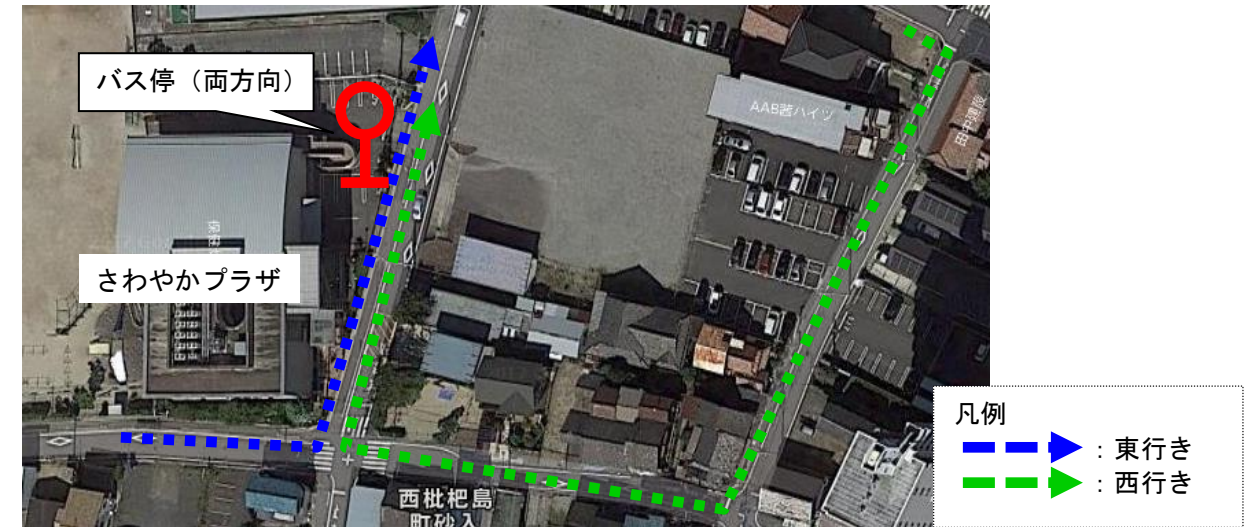
① 東行き



② 西行き



(2) バス停付近拡大図



3 設置場所イメージ



【参考】

1 停留所の廃止に伴う影響（平成28年7月～平成29年1月利用実績）

バス停	便名	乗車		降車	
		数(人)	シェア(%)	数(人)	シェア(%)
西枇杷島保育園	東行き	20	0.5	27	0.7
	西行き	55	1.7	41	1.2