

J R 枇杷島駅自転車等駐車場の整備事業について（報告事項）

平成25年度に「清須市自転車等駐車対策協議会」を設置し、自転車等に関する駐車実態調査、利用者意識調査、市民意識調査を実施その結果をもとに、市内駅周辺の自転車等駐車特性や具体的な方策について検討を行い、清須市自転車等駐車対策基本方針を策定しました。

1 J R 枇杷島駅の現況（自転車等駐車対策基本方針 抜粋）

○実態調査の結果

（1）自転車等駐車場利用者アンケート（抜粋）

【問4-1】有料化した場合の駐車利用動向

「利用する」20.7% 「条件次第」33.1% 「利用しない」45.6%

【問4-2】条件次第で利用する人の条件について

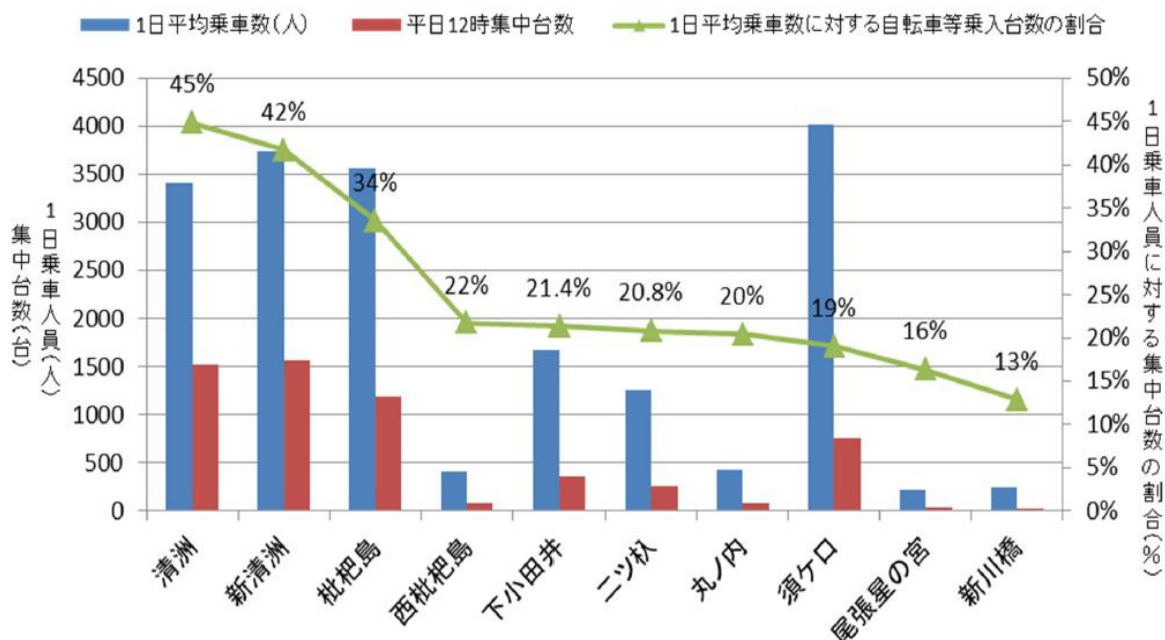
「料金」85.8% 「設備」9.6%

【問5】求める設備について

「屋根の設置」31.8% 「駐車スペースの確保」22.6% 「防犯カメラ設置」13.3%

（2）1日の乗車平均乗車人員に対する乗入台数の割合

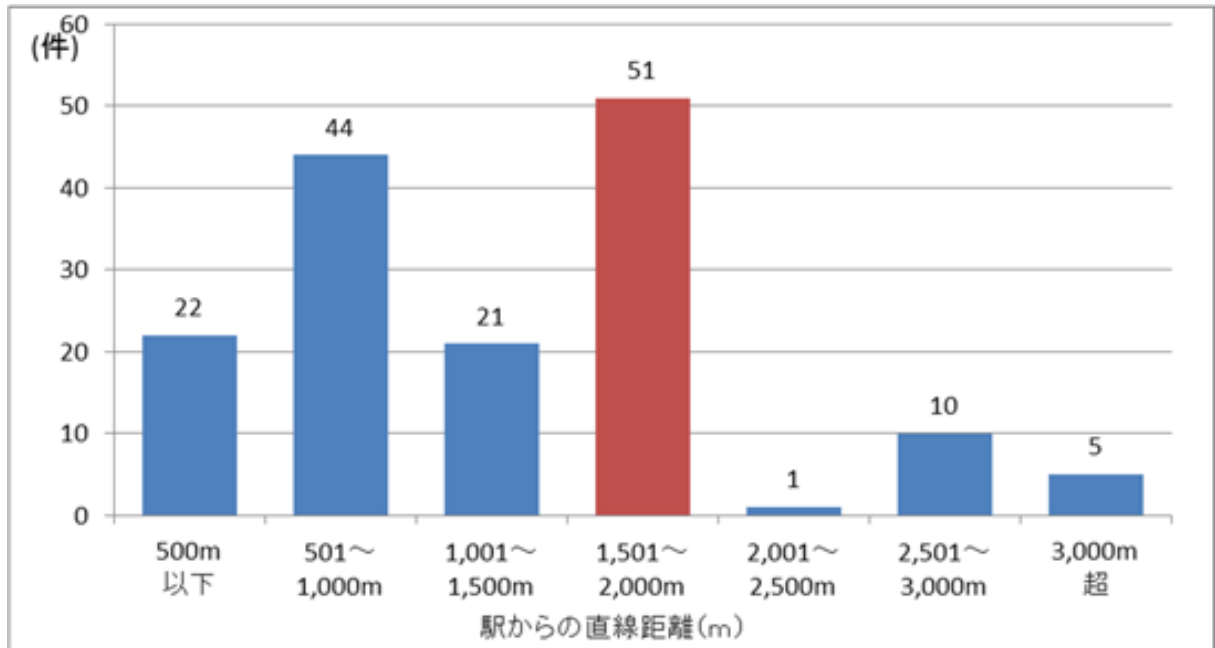
清洲駅、新清洲駅、J R 枇杷島駅の順に多く、須ヶ口駅は、乗車人員が多いが有料化であることが影響し低い割合となっている。



（自転車等駐車場利用者意識調査から）

(3) 枇杷島駅利用者の発生距離

調査 154 人中、駅から 1,501~2,000m が 51 件と最も多く、2,000m 以下の利用がほとんどである。43%が 1,000m 未満の利用者。



(自転車等駐車場利用者意識調査から)

(4) 現状

枇杷島駅は、市内の他の駅に比べ収容台数に対する集中台数が多くないが、放置自転車が、29台発生している。そのうち28台が東エリアロータリー付近に集中している。(正午 12:00)

駅	集中台数 (正午 12:00)	収容可能台数	需要バランス
名鉄新清洲駅	1,551 台	1,372 台	-179 台
J R 清洲駅	1,527 台	1,317 台	-210 台
J R 枇杷島駅	1,149 台	2,014 台	865 台

(自転車等駐車実態調査から)

(5) 自転車駐車場等の方針

市営自転車有料化に伴い、増加が懸念される放置自転車等に対応するため放置自転車区域の設定、管理運営について民間事業の導入を活用する。

施策の優先順位	枇杷島駅	清洲駅	西枇杷島駅	二ツ鉾駅	新川橋駅	須ヶ口駅	丸の内駅	新清洲駅	下小田井駅	犀屋の宮駅
基本方針 1 自転車等駐車場の有料化										
1-1 自転車等駐車場の有料化	○	○	△	△	△	○	△	○	○	△
基本方針 2 自転車等駐車場整備・運営に関する方針										
2-1 駐車需要の特性に応じた自転車等駐車場の整備	○	○	△	△	△	○	○	○	○	△
2-2 利用しやすい自転車等駐車場の整備	○	○	△	△	△	△	△	○	△	△
2-3 民間事業者の活用(公設公営以外)	○	○	△	○	△	○	○	○	○	△
2-4 登録制効率的な自転車等駐車場の管理・運営民間事業者の活用(公設公営以外)	○	○	△	○	△	△	○	○	○	△
基本方針 3 放置自転車等対策に関する方針										
3-1 適切な放置禁止区域の設定	○	○	△	△	△	○	△	○	○	△
3-2 放置自転車等の撤去・保管・処分	○	○	△	△	△	○	△	○	○	△
3-3 放置防止に関する啓発・広報	○	○	△	△	△	○	△	○	○	△

○ 優先事項 △ 検討事項



駅前広場の放置 (J R 枇杷島駅)

(放置禁止区域未指定)

2. JR枇杷島駅自転車等駐車場整備事業

(1) 設置場所

駅名 JR東海 東海道線 枇杷島駅

所在地 面積

- ①東口 清須市西枇杷島町七畝割 108 番地 23 他・・・1371.66 m² (現面積)
- ②西口 清須市西枇杷島町七畝割 108 番地 11 他・・・826.00 m² (〃)

(2) 自転車等駐車場整備目標台数 (清須市自転車等駐車対策基本方針(抜粋))

駅の将来駐車需要台数(目的別・方向別)をもとに、将来必要な自転車等駐車場の過不足台数を算出し、それに対応した駅ごとの自転車等駐車場整備方針を策定。

基本方針の有料制導入の優先順位に基づき算出した将来需要予測結果をもとに、将来の整備必要台数を設定。

3. JR清洲駅自転車等駐車場整備事業について

JR清洲駅のエリアは、現在、土地区画整理事業施行中で自転車等駐車場は、借地となっていますが、平成27年度に自転車等駐車場用地として土地を購入しました。整備については、土地区画整理事業の進捗により仮換地後のライフラインが整う平成33年度を目標に計画を進めます。

総括

平成26年度に整備すべき駅(JR枇杷島駅、JR清洲駅、名鉄新清洲駅)の周辺整備を検討した結果、平成27年度は、名鉄新清洲駅を優先整備としました。平成28年度は、JR枇杷島駅を整備する予定とし、JR清洲駅は、土地区画整理事業の進捗状況により整備を進めます。

J R 枇杷島駅前自転車等駐車場整備予定地

