

令和 7 年度  
清須市職員採用候補者試験案内  
(令和 8 年度採用)  
【第 3 回追加募集】



©清須市



©清須市

『チャレンジ清須』  
ひと かいかく ひと しんらい まち ちから  
職員の改革、市民の信頼、清須の活力

清 須 市

清須市は、「安心」、「快適」、「魅力」、「はぐくみ」の基本理念のもと、  
「水と歴史に織りなされた安心・快適で魅力あふれる“はぐくみ都市”」  
の実現を目指し、夢のある清須<sup>まち</sup>づくりを進めています。  
清須市職員として、ともに清須<sup>まち</sup>づくりをしませんか。

## 清須市のプロフィール

清須市は、愛知県西部、尾張平野のほぼ中央に位置し、南部は名古屋市に、北部は一宮市、稲沢市及び北名古屋市に、東部は名古屋市に、西部はあま市に隣接しています。

面積は1,735haで、東西約5.5km、南北約8.0kmの広がりを持ち、愛知県の面積の0.34%にあたります。

地形は比較的平坦で、庄内川の下流域にあり、ほとんどの地域が海拔10m未満となっています。また、庄内川のほかには新川、五条川などの河川が流れ、豊かな水辺環境に恵まれ、四季折々の風景を楽しむことができます。

交通は広域の利便性に恵まれ、JR東海道本線、名鉄名古屋本線・犬山線・津島線及びJR東海交通事業城北線の鉄道網のほか、名古屋第二環状自動車道、名古屋高速6号清須線・16号一宮線、国道22号・302号などの道路網により周辺都市との連携が図られています。



## 清須市の職員として「目指すべき職員像」 (※)

### 『チャレンジ清須』

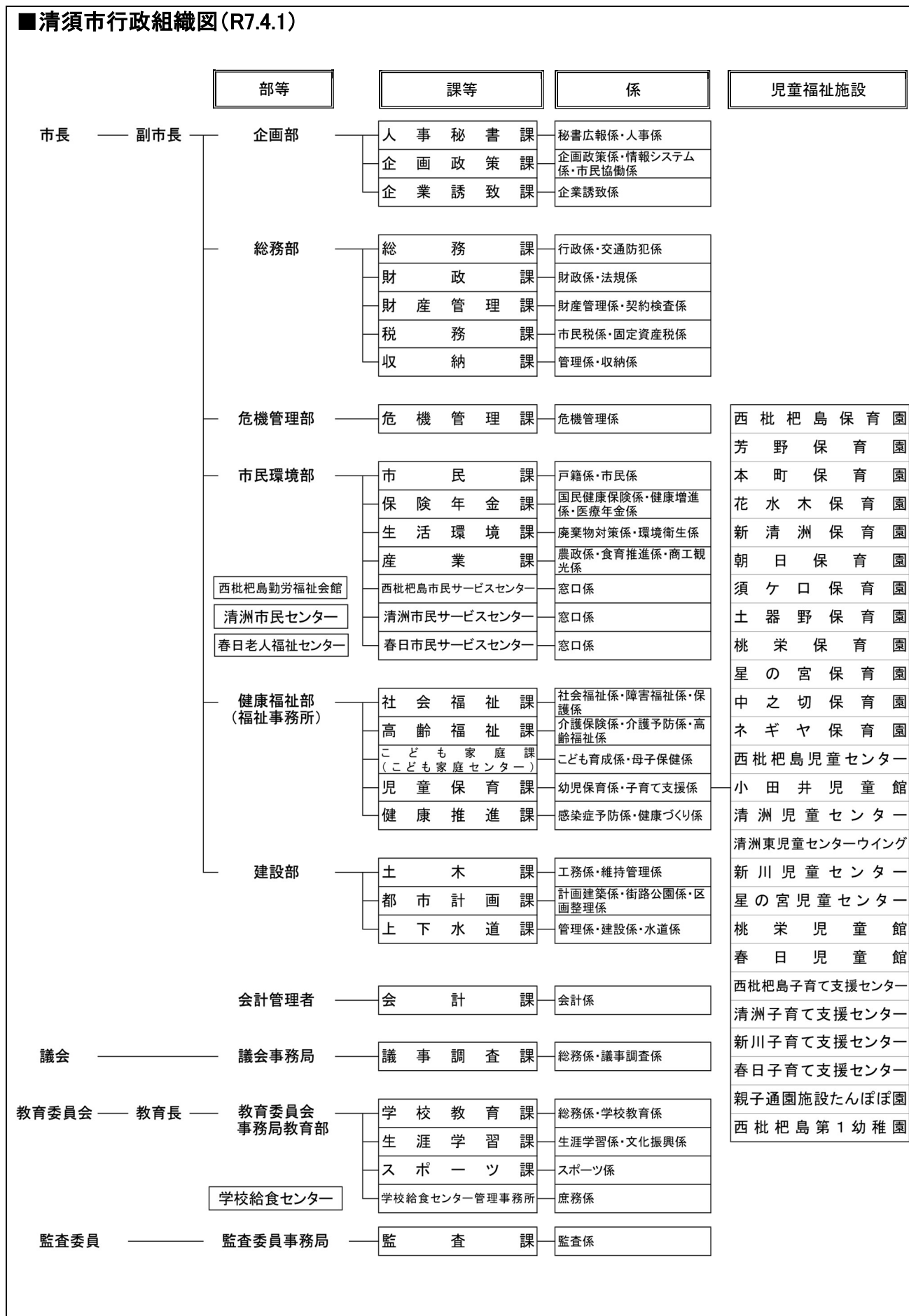
ひと へんかく ひと しんらい まち ちから  
職員の 変 革、市民の 信 頼、清須の 活 力

※ 「目指すべき職員像」は、清須市職員が目指すべき職員像を具体的でわかりやすいイメージで提示したものです。

- ① より市民の立場で考え行動のできる職員  
小さな清須（まち）だからこそ、より市民の立場で考え、市民との協働意識を持った職員
- ② 健全な心身と豊かな人間性を持った職員  
健全な心と身体を持ち、市民のくらしとまちを大切に考える人間性豊かな職員
- ③ 高い職業倫理を持った職員  
公務員としての誇りと高い職業倫理を持ち、公平・公正・誠実に仕事を進める職員
- ④ 深い専門知識を持ったプロ職員  
専門知識や能力を身につけ、時代の変化に対応し、新たな課題に挑戦していくことができるプロフェッショナルな職員
- ⑤ コスト意識を持って行政経営ができる職員  
厳しい財政状況の中、コスト意識や経営意識を持って組織を運営できる職員

# 清須市の組織図（令和7年4月1日）

## ■清須市行政組織図(R7.4.1)



# 令和7年度 清須市職員採用候補者試験実施要項 (令和8年度採用)【第3回追加募集】

令和8年4月1日採用の清須市職員採用候補者試験【第3回追加募集】を次のとおり実施します。

## 1 職種・人員・受験資格

| 職 種        | 採用予定人員 | 受験資格                                   |
|------------|--------|--|
| 保育士及び幼稚園教諭 | 5名程度   | 昭和60年4月2日以降に生まれた方で、保育士資格を有するか来春取得見込みの方 |

※ 次のいずれかに該当する方は受験できません。

○ 拘禁刑以上の刑に処せられ、その執行が終わるまで又はその執行を受けることがなくなるまでの者

○ 日本国憲法施行の日以後において、日本国憲法又はその下に成立した政府を暴力で破壊することを主張する政党その他の団体を結成し、又はこれに加入した者

※ 受験資格の有無、提出書類の記載事項に不正があったときは、合格を取り消す場合があります。

※ 受験資格の学歴及び資格要件において、採用日前日までに要件を満たさない場合は、内定を取り消します。なお、採用日前日までに大学、短大又は高専を卒業できない場合も同様です。

※ 日本国籍を有しない方も受験できますが、採用後は公権力の行使又は意思決定の形成への参画に携わる職に就けない場合があります。

※ 採用後は、受験時とは異なる職種の業務を行っていただく場合があります。

※ 「保育士及び幼稚園教諭」の受験資格については、保育士資格のみでも受験可とします。ただし、幼稚園教諭資格を取得していない方は、幼稚園には配属されません。

## 2 受験の手続き

### ① 電子申込

#### ア 申込方法

あいち電子申請・届出システムへアクセスし、必要事項等を入力のうち申込んでください。QRコードからもアクセスできます。

(<https://ttzk.graffer.jp/city-kiyosu/smart-apply/apply-procedure-alias/kiyosu-saiyou3>)

#### イ 受付期間

令和7年12月9日(火)午前8時30分から  
12月22日(月)午後5時15分まで



### ② 注意事項

ア 申込内容に不備や不足がある場合には、申込みを受付できない場合がありますので注意してください。

イ 書類による申込みは行っておりません。

### 3 第1次試験の日程等

#### ① 第1次試験の日時

ア 期日

令和8年1月18日（日）

イ 受付時間

午前8時から午前8時30分まで

ウ 試験時間

開始：午前8時30分

終了：午前11時30分

#### ② 第1次試験の会場

清須市内の公共施設

#### ③ 第1次試験の内容

適性検査及び専門試験

#### ④ 第1次試験当日の持参品

ア 受験票

イ 顔写真（縦4cm×横3cm程度のものを前記アに貼付）

ウ 一般筆記用具（HBの鉛筆（5本以上）及び消しゴムは必ず持参してください。）

※受験票について、電子申請・届出システム経由でメールにてダウンロードの案内を送付します。なお、1月13日（火）までに届かない場合は、企画部人事秘書課人事係までお問い合わせください。

#### ⑤ 試験会場までの交通手段

試験会場は、受験者用の駐車スペースがありません。徒歩、自転車又は公共交通機関などを利用して、自家用車は利用しないでください。

#### ⑥ 第1次試験の合格発表

令和8年1月下旬

清須市ホームページ（<https://www.city.kiyosu.lg.jp/>）にて、合格者の受験番号を掲載します。併せて、合格者のみに書面で通知します。なお、合否の問い合わせには、応じません。

### 4 第2次試験の日程等

#### ① 第2次試験の期日

令和8年2月上旬

第1次試験合格者に別途通知します。

#### ② 第2次試験の会場

清須市内の公共施設

#### ③ 第2次試験の内容

個別面接試験及び実技試験（保育）

#### ④ 第2次試験当日の持参品

- ア 受験票
- イ 成績証明書（写しでも可）
- ウ 卒業証明書（卒業見込の場合は、卒業見込証明書）（写しでも可）
- オ 保育士証の写し（取得見込みの場合は、指定保育士養成施設卒業見込証明書等の資格取得見込証明書）
- カ 幼稚園教諭免許状の写し（取得見込みの場合は、幼稚園教諭免許状取得見込証明書）※取得及び取得見込みの方のみ
- キ 屋内で実技試験ができる服装及びシューズ

#### ⑤ 第2次試験の合格発表

令和8年2月中旬

清須市ホームページ（<https://www.city.kiyosu.lg.jp/>）にて、合格者の受験番号を掲載します。併せて、合格者のみに書面で通知します。なお、可否の問い合わせには、応じません。

### 5 試験区分及び出題分野

| 試験区分   | 出題分野（概ね以下のとおり）   | 職 種        |
|--------|--|------------|
| 適性検査   | 公務に必要な素質、性格等についての簡単な計算及び質問に答える検査                                       | 保育士及び幼稚園教諭 |
| 専門試験   | 社会福祉、児童家庭福祉（社会的養護を含む。）、保育の心理学、保育原理、保育内容、子供の保健（精神保健を含む。）についての択一式による筆記試験 |            |
| 個別面接試験 | 人物についての個別面接による試験   |            |
| 実技試験   | 保育に必要な技術についての実技試験  |            |

### 6 勤務条件（令和7年4月現在）

#### ① 給与

初任給は、次のとおりです。ただし、前歴がある場合などは、加算があります。

##### ア 事務職

| 大学卒      | 短大・高専卒   |
|----------|----------|
| 243,648円 | 227,448円 |

##### イ 保育士及び幼稚園教諭

| 大学卒      | 短大卒      |
|----------|----------|
| 240,840円 | 227,448円 |

※上記は地域手当を含みます。

#### ② 諸手当

期末・勤勉手当、地域手当、扶養手当、通勤手当等の諸手当がそれぞれ条件に応じて支給されます。

③ 勤務時間

午前８時３０分から午後５時１５分まで。ただし、勤務場所・職種等によっては、時差出勤することもあります。

④ 休日

土曜日、日曜日、祝日及び年末年始（１２月２９日から１月３日まで）。ただし、勤務場所・職種等により、休日が異なる場合があります。

⑤ 休暇

年次有給休暇（年間２０日。ただし、採用年は年の途中のため１５日）のほか、夏季休暇、病気休暇、結婚休暇、出産休暇等の休暇制度があります。



## 清須市 イメージキャラクター

歴史をテーマにしたキャラクター  
きよ丸



せっしゃは…きよ丸  
元気いっぱい、清須男児でござるよ。清須を愛し、理想のまちづくりへの希望に燃え、日本の未来を築く夢を抱いております。「若き日の信長公を彷彿(ほうふつ)とさせる」などとありがたいお言葉をいただき、感謝したでござる。せっしゃのお役目は、日本でもっとも活気あふれる都であった清須の歴史を皆さまに紹介することです。清須市の花である桜・チューリップをあしらった着物と清須市章の旗印がオシャレでござろう！

川（水辺）をテーマにしたキャラクター  
うるるん



わたしは…うるるん  
清須のまちに流れる3つの川を見守る「川の妖精」だよ。滴(しずく)のように真ん丸い顔で、やさしくて癒し系だなんて言われるの。川がみんなにとってやすらぎの場所になるよう、いっしょにがんばろうね！普段はみんなには見えないけれど、桜や新緑が川に映えるころや、お祭りや花火で川辺がにぎやかになると、ついみんなの前に姿を現しちゃうんだ。私を見つけたら、願いごとが叶うかもよ。右手に持った魔法の杖にも注目してね！



#### 清須市職員採用候補者試験案内

問い合わせ先 清須市企画部人事秘書課

〒452-8569 清須市須ヶ口 1238 番地

電話 052-400-2911 (内線 3013)

E-mail [jinhisho@city.kiyosu.lg.jp](mailto:jinhisho@city.kiyosu.lg.jp)

URL <https://www.city.kiyosu.lg.jp/>