

| | | | |
|----------|------------|------------------|--------------|
| 所在地・電話番号 | 西枇杷島福祉センター | 西枇杷島町大野37番地1 | 052-502-7530 |
| | にしび創造センター | 西枇杷島町小田井一丁目12番地1 | 052-504-6361 |
| | 清洲市民センター | 清洲弁天96番地1 | 052-409-6471 |
| | 春日公民館 | 春日東出8番地2 | 052-400-2700 |

生涯学習講座

★市内にお住まい又はお勤めの方が対象です。
★問合せは、生涯学習課へお願いします。

生涯学習課(南館1階)
☎052-400-2911

天文開放

とき 3月10日(金)
午後7時～8時30分
にしび創造センター
4階天体ドーム
テーマ 「北斗七星としし座」
講師 川村吉弘氏

※雨天の場合は中止です。くもりの場合は、その時の天候により判断しますので、午後4時以降にお問合せください。
※その他の詳細は、市ホームページでご確認ください。

ID 662548459



高齢者のための教室・講座

★60歳以上の方が対象です。申込は各センターへお願い

します。

西枇杷島福祉センター
☎0525027530

生活実用講座

「小銭入れを作ります。」
とき 3月9日(木)
午前9時30分から
西枇杷島福祉センター
1階多目的室

定員 20名
持ち物 針・木綿糸・はさみ
材料費 400円
申込 3月6日(月)
午前9時から



映画を楽しもう

題名 「Eukusima50」
出演 佐藤浩市・渡辺謙
とき 3月14日(火)
午前9時30分～11時30分
西枇杷島福祉センター
2階集会室

定員 25名
参加費 無料

申込 3月6日(月)
午前9時から

西枇杷島生きがいセンター
(にしび創造センター2階)
☎0525046361

わくわく教室

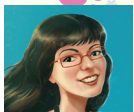
「こいのぼり」を作ります。
とき 3月17日(金)
午前9時30分から
にしび創造センター
2階集会室



おしゃべり横丁(映画鑑賞)

題名 「ALWAYS 続・三丁目の夕日」
出演 吉岡秀隆・堤真一
とき 3月24日(金)
午前9時30分～11時55分
にしび創造センター
3階視聴覚室

定員 20名
参加費 無料
申込 3月6日(月)
午前9時から



エリの Café España ～スペインカフェ～

ヘレス市のアルカサル①
[Pabellón Real]



¡Hola! ¿Cómo estás? こんにちは! 元気ですか? 今回はヘレス市の「Alcázar」(=要塞)にある「Pabellón Real」について紹介したいと思います。

Pabellón Real (=ロイヤル・パビリオン)は、Torre Octogonal (=八角形の櫓)の横にある城壁上に建てられた州総督のプライベートエリアでした。アーケードと石膏細工の装飾が施された柱廊を通り、八角のドーム型の屋根がある建物の中央に部屋がありました。中央の部屋の両側は、「Alfiz」に囲まれた雄大な馬蹄形のアーチがあり、その奥に寝室がありました。Alfizとは、アーチを構成する長方形のモールディングで構成される建築装飾品で、イスラム建築の特徴です。Pabellón Realの窓からは中庭の池や噴水が眺められます。イスラム建築では、水と植物が完全に調和することが重要でした。



▲ロイヤル・パビリオンから眺められる池

皆さんは、信長公のプライベートエリアは清洲城のどこにあったのか知っていますか。



行政ニュース

保健だより

教室・講座

児童・子育てだより

フォトダイアリー

インフォメーション



家族で学ぼう「免疫のひみつ」～「プラズマ乳酸菌」セミナー～

このところの環境変化により、健康意識が向上しており、その中でも「免疫」への関心が非常に高くなっています。子どもにも分かりやすいアニメを鑑賞し、大人も知っておきたい免疫のひみつや、キリンが発見した「プラズマ乳酸菌」と免疫との関係についても、キリンビバレッジの講師がご紹介します。ぜひご参加ください！

| | | | |
|------|--|-----|----|
| と き | 3月26日(日) 午前10時30分～11時30分 | | |
| と ころ | 市立図書館2階 研修室 | | |
| 対 象 | 小学生のお子さんと保護者 ※高学年は、お子さんだけでも可 | | |
| 定 員 | 10組20名 | 費 用 | 無料 |
| 申 込 | 3月10日(金)午後1時から、電話又は図書館1階カウンターへお申込ください。 | | |



科学道100

図書館では、科学の本を集めた企画も行っています。古典から注目のトピックまで、さまざまな本を展示しています。面白く奥深い科学の世界へ、あなたも踏み出してみませんか？

と き 3月1日(水)～30日(木) と ころ 市立図書館 鯉の池前

■問合せ 市立図書館 ☎052-400-1044

「日本語ひろば」に参加しませんか？

市国際交流協会では、かんたんな会話・ひらがな・漢字を学ぶ「日本語ひろば」をひらいています。

市内で働く人や住んでいる全ての人、幼児、小学生、中学生、高校生、大学、専門学校生も来てください。見学はいつでも大歓迎。ボランティアも募集しています。

清須市国際交流協会日本語ひろばのフェイスブックからも「問合せ・申込」ができます。



| クラス名 | 日本語ひろば 日曜クラス | 日本語ひろば 火曜クラス |
|-------|---|--|
| と き | 4月2日・9日・16日、5月7日・21日・28日、6月4日・11日・18日、7月2日・9日・23日、8月6日・20日・27日の各日曜日 午前10時～11時30分 | 4月4日・11日・18日、5月9日・16日・23日、6月6日・13日・20日、7月4日・11日・25日、8月8日、22日・29日の各火曜日 午後5時30分～8時30分 |
| と ころ | 清洲市民センター | |
| 対 象 | 清須市とそのちかくに住んでいる全ての外国人 | |
| 費 用 | 900円 ただし18歳以下は無料 | |
| 問 合 せ | 市国際交流協会(いけやま) ☎090-6463-0131 (eメール) Kiyosuhiroba@yahoo.co.jp | |



▲日本語ひろばfacebook

スペイン・ヘレス市関連展示

平成6年1月に、スペイン・ヘレス市と旧清洲町は姉妹都市提携を結びました。平成17年7月に合併し、清須市となった今も、スペインの行事やスペイン語講座などを行っています。

現在、広報清須においても、「エリのスペインカフェ」と題して、ヘレス市の文化等を紹介しています。

清洲市民センターでは、次の期間に、今までの記事から抜粋した写真をロビーで展示します。ぜひご覧ください。

展示期間 3月1日(水)～31日(金)

■問合せ 生涯学習課(南館1階)



●不燃ごみ収集 ■坂町、東町、中河原、下河原…第1・3水曜日 ■横町、西町、旗本、下堀江、西堀江(名鉄津島線より南側)…第1・3土曜日 ■外町、寺野(花園・元町・郷前)、鍋片、助七(一丁目・二丁目)…第2・4水曜日 ■豊町、西堀江(名鉄津島線より北側)…第2・4水曜日 ■寺野(花笠・美鈴・池端)、助七(五反田・東山中・芳花・美里)、阿原…第1・3土曜日