



会計年度任用職員募集

会計年度任用職員を募集しています。募集人員、報酬単価等の詳細は、市ホームページをご覧ください。

職種 交通指導員・保育士・保育園園務員・児童厚生員・調理員



教育・子育て

「児童手当振込のお知らせ」

2月10日(木)に、令和3年10月〜令和4年1月分の児童手当を預金口座に振り込みますので、ご確認ください。

手当額につきましては、次のとおりです。詳細は、子育て支援課へお問い合わせください。

区分ごとの支給月額
 ●0〜3歳未満(一律) 1万5000円

●3歳〜小学校修了前(第1子・第2子) 1万円

●3歳〜小学校修了前(第3子以降) 1万5000円

●中学生(一律) 1万円
 子育て支援課(北館2階)

健康・福祉

予防接種を受けましょう

■麻しん・風しん混合(MR)ワクチン第2期

時 【実施期間】3月31日(木) 平成27年4月2日〜平成28年4月1日生の児

時 【実施期間】3月31日(木) 平成21年4月2日〜平成22年4月1日生の児

合 ジフテリア・破傷風二種混合(DT)ワクチン

時 【実施期間】3月31日(木) 平成21年4月2日〜平成22年4月1日生の児

時 【実施期間】3月31日(木) 平成21年4月2日〜平成22年4月1日生の児

時 平成19年4月1日以前に生まれた20歳未満の方及び平成20年4月2日〜平成21年10月1日の間に生まれた9歳

以上13歳未満の方
問 健康推進課(北館2階)

問 一般不妊治療として診療(検査を含む)を受け、助成を希望される方は、**3月31日(木)まで**に助成金申請の手続きをしてください。

3月下旬は混み合いますので、3月中旬までの申請をお勧めします。

※対象となる方や期間、助成額等は、市ホームページ又は健康推進課
 052-409-9010
 までご確認ください。



問 健康推進課(北館2階)

シニアのための体力測定会

ご自身の身体機能向上のために、頑張っている方もそうでない方も、体力を測定し、今後の健康づくりに役立ててみませんか。

時 ①2月17日(木)午後1時30分〜4時②3月2日(水)午前9時30分〜正午

場 ①愛知医療学院短期大学②にしびさわやかプラザ
対 市内にお住まいの65歳

以上の方で、医師からの運動制限の指示がない方
定 ①25名②20名
内 身体機能測定、認知機能測定

申 2月7日(月)から申込開始します。高齢福祉課へお申し込みください。

※先着順となります。

持 無料
 運動しやすい服装・室内用の運動靴・お茶(水分補給用)・メガネ(必要な方)

問 高齢福祉課(北館1階)



家族介護者交流カフェ&オレンジカフェのお知らせ

「家族介護者交流カフェ」は、家族介護者がリフレッシュしていただける場、「オレンジカフェ」は、認知症の方とその家族が集える場です。

口煩悩んでいる事が相談でき、皆さんのお話の中から介護のヒントをもらう事もできるかもしれません。コーヒーなど飲みながら気軽ににおしゃべりしませんか?

なお、ボランティアとして、認知症キャラバンメイト、サポーターの方のご参加もお待ちしております。

※申込不要
時 2月17日(木)午後1時30分〜3時

場 新川福祉センター2階集雲室

問 地域包括支援センター
 052-409-9010

アルコール等専門相談

アルコール問題にお悩みの方やご家族を対象に、精神科医師や酒害相談員による個別相談を開催します。お気軽にご相談ください。

時 2月25日(金)午後2時から

場 清須保健所(春日老人福祉センター3階)

対 清須市、稲沢市、北名古屋市又は豊山町にお住まいで、アルコールに関する相談を希望するご本人及びご家族等

申 清須保健所に電話でお申し込みください。

場 清須保健所健康支援課
問 052-401-2100

※無料





特別障害者手当等を 受給されている方へ

2月10日(木)に令和3年11月〜令和4年1月分をご指定の金融機関に振り込みますので、預金通帳等でご確認ください。

問 社会福祉課(北館1階)

介護講座のお知らせ

市内にお住まいの方で、興味のある方は、ぜひご参加ください。

時 2月22日(火)午前10時〜正午

場 清洲総合福祉センター2階第1会議室

定 20名 ※要申込

内 「知っておきたい高齢者の排泄トラブル〜排泄トラブルの原因と対応〜」

申 2月21日(月)までに市地域包括支援センターへ電話、FAX又はEメールでお申し込みください。

¥ 無料

講 日本福祉大学社会福祉総合研修センター講師

問 地域包括支援センター

☎052-409-9010
(FAX)052-401-0032・(Eメール)houkatsu@

暮らし・環境

「虐待かもしれない」と感じたら、迷わず連絡してください」

虐待は、あなたの身近で起こっているかもしれません。

「虐待かもしれない?」と感じたら、迷わず次の窓口までご一報ください。

相談内容や情報源の秘密は守られます。たとえ調査の結果、虐待でなかったとしても、情報提供者の責任が問われることはありません。

※緊急時は、時間外・休日でも、生命の危機があると考えられる時は、すぐに110番へ通報をお願いします。

児童虐待の場合

●児童相談所全国共通ダイヤル

☎189(24時間・365日)

●中央児童・障害者相談センター

☎052-961-7250

(月〜金曜日午前8時45分〜午後5時30分)

●市子ども家庭総合支援拠点「子育て支援課(北館2階)内」

☎052-400-2911

(月〜金曜日午前9時〜午後5時)

高年齢者虐待の場合

●市高齢福祉課(北館1階)

☎052-400-2911

(月〜金曜日午前8時30分〜午後5時15分)

●地域包括支援センター

☎052-409-9010

(月〜金曜日午前8時30分〜午後5時15分)

●障害者虐待の場合

●市社会福祉課(北館1階)

☎052-400-2911

(月〜金曜日午前8時30分〜午後5時15分)

●障がい者サポートセンター

清須

☎052-400-3368

(月〜金曜日午前8時30分〜午後5時15分)

●配偶者からの暴力(DV)でお悩みの方はご相談ください

DVとは、配偶者や恋人など親密な関係にある人からの身体に対する暴力又はこれに準ずる心身に有害な影響を及ぼす言動を指します。

パートナーとの関係に悩んでいる方は、一人で悩まず、専門機関へご相談ください。

●愛知県女性相談センター

☎052-962-2528

(午前9時〜午後9時(平日)

●女性悩みごと相談専用ダイヤル

☎052-962-2527

(午前9時〜午後9時(平日)

都市計画(案)の縦覧

午前9時〜午後4時(祝日以外の日・日曜日)

●DV専門相談専用ダイヤル

☎052-962-2528

午後2時〜3時30分(祝日以外の日曜日)

※弁護士がアドバイザーします。(第1・3・5月曜日は女性弁護士)

●愛知県西枇杷島警察署

☎052-501-0110

●内閣府DV相談+プラス

☎0120-279-889

(24時間受付)

※メール相談(24時間)・チャット相談(正午〜午後10時)も可能

●内閣府DV相談ナビダイヤル

☎#8008

※最寄りの配偶者暴力相談センターにつながります。

JR清洲駅周辺地区及び市役所周辺地区の都市計画(案)と生産緑地地区の一部地区の指定解除に伴う都市計画変更(案)を縦覧します。

時 【縦覧期間】2月7日(月)〜21日(月)午前8時30分〜午後5時(土・日曜日、祝日を除く)。

場 市役所都市計画課

内 名古屋都市計画用途地域の変更・名古屋都市計画準防火地域の変更・名古屋都市計画清洲駅周辺地区計画の決定・名古屋都市計画生産緑地地区の変更

意見書の提出 この案について意見のある方は、2月21日(月)までに、市に意見書を提出することができます。

問 都市計画課(南館2階)

消費者トラブル注意報!
「お金が払えない」などと断っている消費者に、借金やクレジット契約を結ばせる手口のトラブルが発生しています。

相談例
●投資に関するソフトの購入契約のために、ウソをつけて借金をするよう仕向けられた。
●「儲かるからすぐに返済できる」と言われ、借金してFX取引(外国為替証拠金取引)を始めた。
●「借金してもやった方がいい」と言われ、お金儲けに関する情報商材の購入契約をした。

問題点
①「お金が払えない」と断っているのに強引に勧誘を

時 とき
¥ 費用・受講料

場 ところ
講 講師

対 対象・資格
持 持ち物

定 定員・募集数
他 その他

内 内容
申 申込・応募
問 問合せ



このため、お早めに手続きされますようお願いいたします。

長時間お待ちいただくことになりません。

毎年の登録窓口が大変混雑し、長時間お待ちいただくことになりません。

自動車の名義変更・住所変更、廃車などの手続きはお早めに！

不安に思った場合やトラブルになった場合は、市消費生活センター又は消費者ホットライン ☎1888までご相談ください。

●「お金が払えない」という断り方をやめ、「要りません」ときっぱり断りましょう。

●借金をする際に、ウソをつくように言われても絶対に耳を貸してはいけません。

●借金をしてまで投資などにお金を払うことはやめましょう。

●2 年齢や年収などにウソをつかせ借金・クレジット契約をさせる。

●3 資金力のない人に勧誘を行う。

【アドバイス】

●1 死亡した野鳥は、素手で触らないでください。

野鳥との接し方のポイント

●2 同じ場所ですぐさまの野鳥が死亡していたら、尾張県民事務所(☎052-9617211)や市生活環境課にご連絡ください。

●3 日常生活において、野鳥の排泄物等に触れた後は、手洗いやうがいを行えば、過度に心配する必要はありません。

●4 野鳥の糞が靴の裏や車両に付くことにより、鳥インフルエンザウイルスが他の地域へ運ばれる恐れがあります。野鳥に近づきすぎないようにしてください。特に、靴で糞を踏まないよう十分注意して、必要に応じて消毒を行ってください。

●5 不必要に野鳥を追い立てたり、捕まえようとするのは避けてください。

●市役所税務課 税務課(北館2階)

●市指定ごみ袋の市外販売開始のお知らせ

令和3年12月15日から、イオンスタイルワンダーシティ(名古屋市内西区二方町40番地)において、清須市指定ごみ袋の市外販売が開始されました。ぜひご利用ください。

●原動機付自転車(125cc以下)・小型特殊自動車等

●三輪・四輪の軽自動車

●軽自動車検査協会 ☎050-3816-1177

●愛知運輸支局小牧自動車検査登録事務所 ☎050-5540-2048

●普通自動車・小型自動車・二輪の軽自動車(125cc超)

●自動車登録等に関する手続きは、次の窓口にお尋ねください。

市ガイドボランティア「ひな飾りの会」の皆さんによる、ひな壇や飾り雛の展示を行っています。

ひな段飾りを展示します

市ガイドボランティア「ひな飾りの会」の皆さんによる、ひな壇や飾り雛の展示を行っています。

催し・講座

●清洲城及び市役所でひな段飾りを展示します

●市はるび絵画トリエンナーレアーティストシリーズ Vol.98 福嶋さくら展

●公募展「清須市はるび絵画トリエンナーレ」の受賞者を個展形式で紹介するシリーズ。Vol.98では、第10回展で大賞を受賞した福嶋さくら(1987年熊本県出身)を取り上げます。

●市役所北館2階子育て支援課前 産業課(南館3階)

●2月11日(金)祝〜3月6日(日)午前10時〜午後7時(入館は午後6時30分まで)※月曜日休館

●はるび美術館

●一般200円・中学生以下無料

●20名以上の団体は1人160円

●各種障がい者手帳等提示者は無料(付添者は1人100円)

●なお、同時開催「清須市はるび美術館収蔵作品展」も開催いたします。

●はるび美術館 ☎052-401-3881



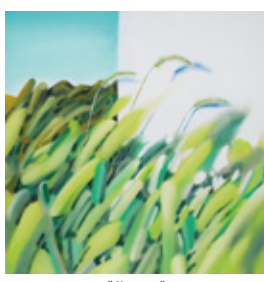
●清洲城芸能文化館②市役所北館2階子育て支援課前 産業課(南館3階)

●2月1日(火)〜3月13日(日)②2月1日(火)〜3月3日(木)

●12月1日(火)〜3月13日(日)②2月1日(火)〜3月3日(木)

●12月1日(火)〜3月13日(日)②2月1日(火)〜3月3日(木)

●12月1日(火)〜3月13日(日)②2月1日(火)〜3月3日(木)



《float》

過去の記憶をもとに、印象的な光景を描き出す福嶋に、じみをおかせたグラデーションの鮮やかさと、絵の細部に施された刺繍が持ち味です。554点の中から選ばれた大賞作品を含め、その魅力をぜひお楽しみください。

●はるび美術館 ☎052-401-3881

●はるび美術館

●はるび美術館

●はるび美術館

●はるび美術館

●はるび美術館

●はるび美術館

●はるび美術館

●はるび美術館

●はるび美術館

●はるび美術館

●はるび美術館

●はるび美術館

●はるび美術館

●はるび美術館



行政ニュース

保健だより

教室・講座

児童子育てだより

フォトダイアリー

インフォメーション

みずとぴあ庄内朝市

みずとぴあ庄内で、新鮮野菜や庄内川流域の産品などを集めた朝市を開催します。

今年も、ぜんざいを1杯200円で販売します。

時 2月20日(日)午前9時

正午

場 みずとぴあ庄内(庄内川水防センター)

内 「とれたて朝市」新鮮野菜、くだもの、流域産品などの販売

問 都市計画課(南館2階)

市民スポーツフェスティバル 空手道体験会 〔市体育協会空手部会主催〕



清須市体育協会加盟の空手は、武器を使う空手、オリンピック競技種目にもなった防具を着けて当てない寸止めルールの空手、防具を着けて打ち合う空手があります。ぜひ体験会にお越しください。

時 4月24日(日)午前10時

正午

場 春日B&G体育館アリーナ

対 市内にお住まい、お勤め又は通学する幼児(4歳)~大人の方

内 礼儀など基本所作やミット打ちなどの空手の体験

申 4月15日(金)までに、スポーツ課、にしびさわやかプ

ラザ、清洲市民センター又は春日B&G体育館に設置の申込用紙にご記入の上、お申し込みください。

¥ 200円(当日会場でお支払いください。)

問 スポーツ課(南館1階)

民法改正後の 成人式の対象年齢について

民法の改正により、令和4年4月から成年年齢が18歳に引き下げられます。

清須市の成人式につきましても、令和4年度以降もこれまでどおり20歳を対象に執行の予定です。

問 生涯学習課(南館1階)

募集

シルバー人材センター
会員を募集しています

市シルバー人材センターでは、60歳以上の会員を募集しています。

仲間づくり、健康づくりに一緒に働きませんか。ご希望の方は、シルバー人材センター事務局までお問い合わせください。

時 「入会説明会」毎月第3

金曜日の午後1時30分から

場 清洲総合福祉センター

2階シルバー会議室

問 (公社)清須市シルバー人材センター

大会結果等

西枇杷島町サッカー
スポーツ少年団 進優勝



西枇杷島町サッカースポーツ少年団

「第38回愛知県スポーツ少

年団サッカー交流大会」において、市スポーツ少年団所属の「西枇杷島町サッカースポーツ少年団」が見事、準優勝の栄誉に輝きました。

この大会は、各地区予選を勝ち上がった16チームが、11月13日(土)・20日(土)に名古屋市港サッカー場で決勝トーナメントを行いました。

問 スポーツ課(南館1階)

その他

第65回愛知県統計グラフ コンクールの入賞作品 パネル展開催のお知らせ

この度、「第65回愛知県統計グラフコンクール」の作品を募集したところ、305点の応募がありました。

審査の結果、67点の入賞作品が決定されましたので、次のとおり入賞作品のパネル展を開催します。ぜひご来場ください。

時 2月2日(水)午後1時

場 市立図書館

問 企画政策課(北館3階)

ポリテクセンター名古屋港
受講生を募集します

募集科名 クレーン運転科

時 【訓練期間】4月5日(火)~9月28日(水)(6カ月)

筆記試験・面接日 3月10日(木)

対 公共職業安定所(ハローワーク)で求職登録をし、訓練受講が必要と認められ、自動車運転免許(普通自動車以上)を取得している方

定 30名

申 2月28日(月)までに、入

所願書(ハローワークで配布)に必要事項を記入し、居住地を管轄するハローワークへ提出してください。

¥ 無料(ただし教科書、作業服代等は負担)

他 ポリテクセンター名古屋港で2月9日(水)・16日(水)の午前9時30分から説明会を実施します。(予約不要)

問 ポリテクセンター名古屋港(名古屋港区潮風町3番地) ☎052-1381-2775・(ホームページ) <https://www3.jeed.go.jp/nago-yakouwan/poly/>



市民相談 2月相談日のお知らせ

相談名	相談日	時間	会場	問合せ
子育て世代包括支援センター	平日随時	午前8時30分～午後5時	健康推進課(北館2階)	健康推進課(北館2階)
子育て世代包括支援センター (子育てコンシェルジュ)	月・火・木・金	午前8時30分～午後5時	子育て支援課 (北館2階)	子育て支援課 (北館2階)
女性相談	平日随時	午前9時～午後5時		
家庭児童相談 母子・父子家庭相談				
消費生活相談員による 消費生活相談(注)	毎週月・火・木・金曜日	午後1時30分～4時30分 (受付は午後4時まで)	南館1階 消費生活センター	産業課 (南館3階)
市人権擁護委員による 人権よろず相談	みんなの人権110番	次の相談日は3月9日(水)です。 ☎0570-003-110(平日午前8時30分～午後5時15分)		社会福祉課 (北館1階)
司法書士による消費生活 相談(多重債務を含む。)(注)	12日(土)・26日(土)	午後1時30分～4時	北館1階 相談室6	産業課 (南館3階)
不動産に関する相談	15日(火)	午後1時～4時	北館2階 相談室1	企画政策課(北館3階)
行政相談	17日(木)	午後1時30分～3時30分	北館1階 相談室5	総務課(北館3階)
障がい者のための 出張就業相談	17日(木)	午後1時～午後2時～※事前予約が必要です。 (相談日以外も調整します。)	北館1階 相談室6	社会福祉課 (北館1階)
弁護士による 市民のくらし 無料法律相談	8日(火)・9日(水)	午後1時～4時 ※事前予約が必要です。 (お1人様年2回まで。)	清洲総合福祉センター 1階 相談室	市社会福祉協議会 総務地域課 ☎052-401-0031

※新型コロナウイルス感染症の拡大状況により、中止する場合があります。問合せ先にてご確認ください。
(注)緊急事態宣言やまん延防止等重点措置等の各種措置が発令されている場合は、電話での相談をご利用ください。

し尿汲み取り・浄化槽の清掃業者

清洲・新川地区	西枇杷島地区	春日地区
(株)サンキョークリエイト ☎0587-32-2541	三協商事(株) ☎052-442-3091	(株)サンキョークリエイト ☎0587-32-2541
丸新商事(株) ☎052-400-3688		

2月の納税・納付

- 固定資産税・都市計画税(4期)
- 国民健康保険税(8期)
- 介護保険料(6期)
- 後期高齢者医療保険料(8期)

納期限 2月28日(月)

金融機関、市役所会計課で納めることができます。また、コンビニエンスストア、スマートフォン決済アプリでも納付できます。
○納期限後の納付には延滞金が課されます。

日曜・祝日に急病人が出たときは

西春日井西部・東部休日診療所、外科輪番の診療休止について

「新型コロナウイルス感染症」の、この地域内での更なる感染拡大を回避するために、充分とはいえない設備の下での、西春日井西部休日診療所(清須市西枇杷島町花咲84)・同東部休日診療所(北名古屋市九之坪白山39)、並びに外科輪番での診療はしばらくの間、休止しています。

休止期間の診療は、下記の医療機関となります。

受付時間 午前9時30分～11時30分
午後1時～4時30分

◆**発熱、咳など、呼吸器症状がある方の診療**
はるひ呼吸器病院(清須市春日流8-1)
☎052-400-7111

◆**外科や一般的な救急診療**
済衆館病院(北名古屋市鹿田西村前111)
☎0568-21-0811

※診療再開については、再開が決まり次第、清須市、西名古屋医師会及び西春日井広域事務組合ホームページでお知らせします。

日付	歯科	診療時間	午前9時30分～11時30分
1月30日(日)	あおばファミリー歯科 小児歯科	(北名古屋市 ☎0568-54-2203)	●西春日井歯科医師会 http://nident.com/
2月 6日(日)	鬼頭歯科医院	(清須市 ☎052-400-3056)	
2月11日(祝)	井上歯科医院	(北名古屋市 ☎0568-23-2633)	
2月13日(日)	おぜき歯科クリニック	(清須市 ☎052-401-8020)	
2月20日(日)	おぎた歯科医院	(北名古屋市 ☎0568-21-4777)	
2月23日(祝)	岡崎歯科	(清須市 ☎052-400-7236)	
2月27日(日)	さとう歯科医院	(北名古屋市 ☎0568-23-8818)	
3月 6日(日)	MK歯科クリニック	(清須市 ☎052-400-2818)	

24時間対応

救急医療情報センター

(症状に見合った診療機関をご紹介します。)

☎052-263-1133

※広報清須で掲載する地区名は、中学校区を示します。(例)新川地区→新川中学校の通学区域