



# 夢広場はるひ

【所在地】〒452-0961 清須市春日夢の森1番地  
 ※清須市の市有施設である夢広場はるひ(清須市はるひ美術館・清須市立図書館・はるひ夢の森公園)は、指定管理者により管理・運営をしています。

## 清須市立図書館4月の行事予定

【電話】052-400-1044 【開館時間】午前10時～午後7時  
 【休館日】4/6(月)・13(月)・20(月)・27(月)・30(木)

**朗読劇場**  
**注文の多い料理店**  
 宮沢賢治・作  
 和田誠・絵

オヤジの読み聞かせ

アンクル・ロードックのおはなし小屋

【とき】4月19日(日) 午後1時から  
 【ところ】交流テラス  
 【対象】小学校低学年から大人  
 【参加費】無料

GWキッズ・スペシャル  
**テラス de アソボ**  
 エプロンシアター + パネルシアター

【とき】5月5日(火・祝)  
 <午前の部>11時から <午後の部>1時から  
 ※午前・午後とも内容は同じです。  
 【ところ】交流テラス 【参加費】無料 【対象】どなたでも

### 1 階児童企画 **はばたけ☆みらいキッズたち**

みらいを生きる子どもたちへのおすすめ本をあつめました。2020年からのあたらしい学習『プログラミング』や『外国語』の本もあるよ!

### 2 階一般企画 **識る・観る・深まる オリンピック** ～開幕前読書のススメ～

いよいよ東京2020が迫ってきました!皆さま、観戦の準備はお済みですか?オリンピック・パラリンピックがより楽しめるような本を集めましたので、開幕前にぜひどうぞ♪

## 清須市はるひ美術館4月の行事予定

【電話】052-401-3881  
 【開館時間】午前10時～午後7時(入館は午後6時30分まで)  
 【休館日】4/6(月)・13(月)・20(月)～24(金)・27(月)

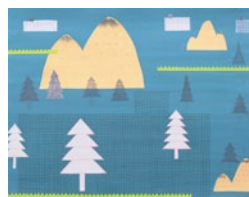
### 清須ゆかりの作家 **富永敏博 展**

#### 自分の世界、あなたの世界

4月25日(土)～6月14日(日)

【観覧料】一般300円 中学生以下無料  
 各種障がい者手帳提示者及び付添人1名は無料

清須ゆかりの作家を紹介するシリーズの第6弾は、清須市出身・在住の富永敏博(とみなが・としひろ)さんを取り上げます。明るい色彩とリズムカルな形で風景を描いた作品や日常に遊び心のスパイスを効かせるワークショップやプロジェクトなど、多岐にわたる創作活動を幅広くご紹介します。



《山の木はどこへ?》



《あっちの世界こっちの世界》



《苗木》

ワークショップのお申込は美術館までお電話ください。  
 ☎052-401-3881

#### ワークショップ 「とっておきのかつらを作ろう!」

自分だけの「かつら」でおしゃれしよう!作ったかつらをかぶってファッションショーもおこないます。完成した作品は展覧会期中、美術館で展示します。

【とき】4月11日(土)午後1時～3時  
 【材料費】500円  
 【定員】20名



#### ワークショップ 「わたしの・ぼくのペナントを作ろう!」

スポーツや戦いの場でチーム・国などのシンボルとして使われる「ペナント」を作ろう!完成した作品はワークショップ終了後、美術館で展示します。

【とき】5月4日(月・祝)午後2時～3時30分  
 【材料費】500円(観覧料は別途必要)  
 【定員】20名



**市民割200円**  
 切り取って  
 お持ちください  
 富永敏博展