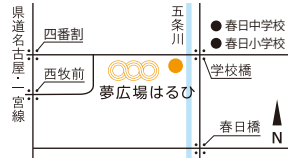




# るひ



**【美術館】**  
 所在地：〒452-0961 清須市春日夢の森1番地  
 電話：052-401-3881  
 開館時間：午前10時～午後7時(入館は午後6時30分まで)  
 休館日：8/5(月)・13(火)・19(月)・26(月)・9/2(月)

## 清須市はるひ美術館 8月の行事予定

開館20周年記念特別展

# みんなと 絵本と MAYA MAXX

9月29日(日)まで



1993年のデビュー以降、絵画制作だけでなくメディアなどでも幅広く活躍してきたMAYA MAXX(マヤマックス)さん。ピュアでパワフルな表現は世代を問わず心に響きます。

本展では絵本の原画を中心に、最新作をご紹介します。みんなで楽しめるイベントもたくさん!ぜひ作品とMAYAさんに会いに来てください。

### 観覧料

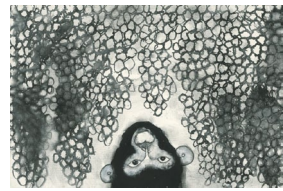
一般700円 中学生以下無料  
 ※20名以上の団体600円 ※インターネット割・チラシ割600円(1枚につき2名様まで)  
 ※清須市立図書館貸出利用カード提示者600円  
 ※各種障害者手帳提示者及び付添人1名は無料



『ねこどんなかお』 講談社 2014年



『ぱんだちゃん』 福音館書店 2018年



『さるがいっぴき』 福音館書店 2018年



『ばあちゃんがいる』 福音館書店 2019年発行予定



みにきてね

### MAYA MAXX (マヤマックス)

1961年愛媛県生まれ。早稲田大学教育学部卒業。絵画をはじめさまざまなジャンルの作品を手がけるほか、来場者との対話から生まれるライブペインティングや子どもを対象としたワークショップなど、コミュニケーションを重視したアート活動を各地で行っています。

8/10(土)

午後2時～4時  
**「矢野きよ実 & MAYA MAXXと  
書きましょ!」**

ワークショップ

MAYA MAXXさんと書家の矢野きよ実さんと、自由に書を楽しもう!  
**【講師】**矢野きよ実(書家、ラジオパーソナリティー)、MAYA MAXX  
**【ところ】**美術館オープン展示室 **【対象】**小学生 **【定員】**30名  
**【材料費】**500円(保護者の観覧料は別途必要)  
**【申込】**お電話で美術館までお申し込みください。

8/11(日・祝)

①午後1時～2時 ②午後3時～4時  
**「みんなで大きな絵を描こう!」**

ワークショップ

大きな大きな画面に、手や足を使ってみんなで絵を描きます。  
**【講師】**MAYA MAXX **【ところ】**はるひ夢の森公園(雨天時は美術館内)  
**【対象】**年中～小学校2年生 **【定員】**各回20名  
**【材料費】**500円(保護者の観覧料は別途必要)  
**【申込】**お電話で美術館までお申し込みください。

9/14(土)

①午後1時～2時  
 ②午後2時30分～3時30分 ③午後4時～5時  
**「さあ、自画像を描いてみよう!」**

ワークショップ

自分の顔をよく観察して、画家になった気分でキャンパスに描いてみよう。  
**【講師】**MAYA MAXX **【ところ】**美術館オープン展示室  
**【対象】**子どもから大人までどなたでも **【定員】**各回20名  
**【材料費】**500円(観覧料は別途必要)  
**【申込】**お電話で美術館までお申し込みください。

9/15(日) 9/29(日)

正午～午後6時ごろ  
**「ずっとここにあります!」**

ライブイベント

“ライブ”という言葉そのままに、来館者とコミュニケーションしながら作品を制作します。可能な限り、リクエストにもお応えします!  
**【ところ】**美術館展示室1 **【申込】**不要  
 ※混雑状況により、入室いただけない場合があります。

### ..... 館長アートトーク 【今月のテーマ】 .....

「エコール・ド・パリ、  
モンパルナスの帝王モイズ・キスリングの陰陽。」

8月17日(土)午後4時～5時

**【ところ】**市立図書館2階研修室  
**【申込】**美術館までお電話ください。

市民割500円  
 切り取ってお持ちください。  
 MAYA MAXX様

●不燃ごみ収集 ■坂町、東町、中河原、下河原…第1・3水曜日 ■横町、西町、旗本、下堀江、西堀江(名鉄津島線より南側)…第1・3土曜日 ■外町、寺野(花園・元町・郷前)、鍋片、助七(一丁目・二丁目)…第2・4水曜日 ■豊町、西堀江(名鉄津島線より北側)…第2・4水曜日 ■寺野(花笠・美鈴・池端)、助七(五反田・東山中・芳花・美里)、阿原…第1・3土曜日

※夢広場はるひ(清須市はるひ美術館・清須市立図書館・はるひ夢の森公園)は、指定管理者により管理・運営しています。

# 夢広場は

【図書館】  
所在地: 〒452-0961 清須市春日夢の森1番地  
電話: 052-400-1044  
開館時間: 午前10時～午後7時  
休館日: 8/5(月)・13(火)・19(月)・26(月)・30(金)・9/2(月)

## 清須市立図書館 8月の行事予定

**夏休み  
工作教室** 大好評!名古屋芸術大学の学生さんによるワークショップです!

体験型ワークショップ  
**弥生人になってみよう!**  
朝日遺跡について、もっと詳しくなるう!

**内容**  
古代遺跡にまつわる道具やアクセサリーを、君の手で再現しよう!  
・勾玉ペンダント・土器マスク・しおり  
・織物コースター・弥生時代スタンプ

**とき**  
8月3日(土)・4日(日)  
午前10時30分～午後4時

**ところ**  
1階飲食コーナー



夏休みの自由研究にいかがですか?

小学生向け  
**出前博物館**  
弥生学習講座

朝日遺跡から出土した土器に触れたり、古代の道具を使った体験学習ができる講座です。

**とき** 8月11日(日) 午前10時30分から(1～1.5時間程度)

好評受付中!お電話又は1階カウンターにてお尋ねください。

関連イベントも開催中  
**朝日遺跡を調査せよ!!**  
朝日遺跡についてのレポートを作成しよう!


**耳からの読書** 夏はやっぱりこれを聞かなくちゃ!

**とき** 8月10日(土) **怖いおはなし**  
【主催】家庭文庫どんぐり小屋 午前11時から

**夕涼み朗読会**

**とき** 8月11日(日) **怖いおはなし**  
【主催】表現集団 歌芝舞

① 平和が続く事を願うおはなし 午後4時から  
② 真夏の暑さを忘れる怖いおはなし 午後5時から



歴史資料展示室 企画展 **「入れものいろいろ ～機能・素材を生かす～」**

普段私たちは道具を使い、使い終われば箱や袋に収納します。また箱や袋は、ものを整理したり、運搬したりするのに役立っています。そんな箱や袋などの「入れもの」に注目してみました。

【とき】9月1日(日)まで  
※図書館の開館日・開館時間に準じます。

**夏休み子ども図書館員体験**

普段何気なく利用している図書館の基本的な業務を体験してみませんか? 君も図書館マスターになろう!

中・高学年向け(3～6年生) **8月16日(金)** 定員6名  
低学年向け(1～2年生) **8月23日(金)** 定員4名

【とき】午前9時30分～午後3時(休憩含む)  
【対象】市内在住の小学生  
【持ち物】弁当、水筒、筆記用具  
※高学年のみ→本1～2冊  
(・透明の保護シールでカバーしてもいい本)  
(・ピブリオバトルで使用するおすすめの本)

【申込】8月6日(火)から電話又は1階カウンターにて受付。

**本のつくりを学び、本を大切に  
気持ちを育む講座**

全3回 9/5(木) 10/3(木) 11/7(木) 午後1時30分～3時

**内容** 本の修繕の基本をお伝えします。  
**ところ** 2階研修室 定員 5名  
**参加条件** 初めて当館の図書修繕講座を受講される方  
**申込** 8月8日(木)から、電話又は1階カウンターにて受付。

講座開催中の3日間限定 **修繕ボランティア募集**  
【対象】当館の修繕講座受講経験者  
【申込】8月8日(木)から、1階カウンターにて受付。

1階児童企画 **夏の宿題お助け隊!**  
読書感想文向きの本、自由研究にぴったりの本を集めました!さあ、本の世界を冒険しよう!

2階一般企画 **あ、図書館で読んだ本だ!**  
受験に頻出する小説、新書、よく出る作家の本を集めました。読書感想文の題材でお悩みの方にもおすすめ!

※今月の「図書館スタッフのおすすめ本コーナー」はお休みです。