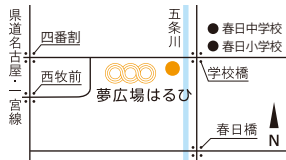




るひ



【清須市はるひ美術館】

所在地：〒452-0961 清須市春日夢の森1番地
 電話：052-401-3881
 開館時間：午前10時～午後7時(入館は午後6時30分まで)
 休館日：2/5(月)・13(火)～16(金)・19(月)・26(月)

清須市はるひ美術館 2月の行事予定

清須市はるひ

kiyosu city haruhi

絵画トリエンナーレ

painting triennale

アーティストシリーズ

artist series

Vol.85 川邊 耕一展

Floating—森のかたらい

【会期】2月12日(振休)まで

(かわべ・こういち)

1963年、和歌山県生まれ。1989年、ドイツ国立カールスルーエ美術大学へ留学。2002-2003年、文化庁派遣芸術家在外研修でアメリカ・ペンシルベニア大学美術大学院にて学ぶ。現在は静岡を拠点に活動。

清須市第8回はるひ絵画トリエンナーレ入選。

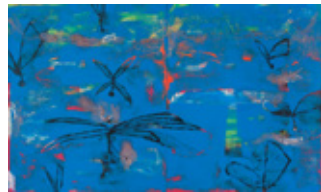
川邊さんの作品は、カラフルな色面に植物のような形をした線が踊っているのが特徴です。絵具を何層も重ねたり、一部を削って下の層を見えるようにしたりと独自の技法を試みています。今回の個展では、はるひ美術館の空間に合わせた巨大な新作も展示！どうぞお楽しみに。



《Floating845-104》2017年



入選作《Floating278-71》2013年



《Floating617-124》2015年

〈同時開催〉

清須市はるひ美術館収蔵作品展

はるひ絵画トリエンナーレ 大賞作品展

1999-2015

【会期】3月11日(日)まで

これまでの大賞作品を展示。「トリエンナーレ」を第1回から振り返ります。

全国公募展「はるひ絵画トリエンナーレ」で高い評価を得た作家を紹介するシリーズ。今年度は「第8回はるひ絵画トリエンナーレ」で入選に選ばれた作家を取り上げます。

観覧料：一般200円 中学生以下無料

※20名以上の団体は160円 ※各種障害者手帳提示者及び付添人1名は無料

Vol.86 野中 洋一展

沈黙する風景

【会期】2月17日(土)～3月11日(日)

(のなか・よういち)

1948年、石川県生まれ。2011-2016年、スペース滝(石川)にて個展多数開催。1986年、北陸中日美術展入選。2014年、第28回全国絵画公募展 IZUBI 佳作など、多数のアートコンペで受賞。現在は石川を拠点に活動。

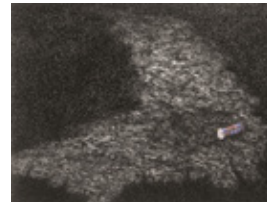
清須市第8回はるひ絵画トリエンナーレ入選(きよす賞も同時受賞)。

執拗なまでに描きこまれたペン^{しつよう}の線。鬱蒼^{うっそう}と生い茂る草むらやどこかもの寂しい建物が、モノクロームの風景のなかで静かにささやき、物語を感じさせます。

朝起きて夜眠るまで、ひたすらに描き続ける野中さん。独自の作品世界を生み出しています。



入選・きよす賞作《海辺の療養所》2014年



《休憩》2015年



《誓い》2016年

アーティストトーク
 2月18日(日)
 午後2時から(40分程度)
 申込不要

「身体にまわりつく視線、
 写真家 石内 都の静止する呼吸。」

と き：2月17日(土) 午後4時～5時

ところ：市立図書館2階研修室

申 込：前日までに電話申込 ☎052-401-3881

館長アーティストトーク
 今月のテーマ

★夢広場はるひ(清須市はるひ美術館・清須市立図書館・はるひ夢の森公園)は、指定管理者により管理・運営しています。



夢広場は

清須市立図書館 2月の行事予定

【清須市立図書館】
 所在地：〒452-0961 清須市春日夢の森1番地
 電話：052-400-1044
 開館時間：午前10時～午後7時
 休館日：2/5(月)・13(火)・19(月)・26(月)・28(水)

第3回歌舞伎・御園座語り

「芝居ことばと現代語

～歌舞伎の転用語講座～



400冊を超える御園座の歴代プログラムの寄贈を受けての連続講演会、第3回(最終回)。今回は「清須越」にまつわる話から始まり、現代でも私たちが何気なく使用している芝居ことばについて解説していただきます。余談で聞けるという役者の屋号の話も楽しみです! ※第1回、第2回を聞いていない方でも、お楽しみいただける内容です。

とき **3月18日(日)** 午後2時～3時30分
(途中休憩10分程度)

【ところ】2階研修室【入場料】無料【講師】長谷川勝彦氏
 【定員】50名(当日午後1時30分から事前申込者受付開始・自由席)※お席に余裕があった場合は、当日参加でもご案内します。
 【申込】3月4日(日)から電話又は1階カウンターにて受付 ※第1回、第2回の会場にて優先受付あり。

図書館通信簿

図書館の成績を利用者の皆さんにつけていただくイベントです。ご参加お待ちしております。

【とき】2月17日(土)～3月17日(土)
 ※結果発表は図書館だより4月号で!

ご協力いただいた方
 先着100名に
**図書館オリジナル
 ハンドタオル
 プレゼント!**

図書館スタッフによる おはなし会

【とき】2月25日(日) 午後2時から
 【ところ】1階おはなしの部屋【対象】小学生

歴史資料展示室

企画展 装い -ハレのスタイル-

市所蔵の江戸から昭和期の衣服・化粧・装飾品等を展示します。さらに、天皇家に仕えた箕浦鉄氏に下賜された装い関連の品も併せて展示します。

【とき】3月25日(日)まで
 ※図書館の開館日・開館時間に準じます。

超 ショートショート講座

たった90分で誰でも必ず小説が書ける!



新世代ショートショートの旗手、田丸雅智氏を図書館にお招きして開催する「超ショートショート書き方講座」です。
 ★講座では、短くて不思議な小説「超ショートショート」のアイデア発想から作品完成までを行います。
 ★文章を書くことが苦手な方でも、楽しく参加していただけること間違いなし! プロの作家に学べるまたとない機会です。
 ※対象は、高校生以上の方になります。

とき **3月11日(日)** 午後2時～3時30分

講師 **田丸雅智氏**

【ところ】2階研修室【定員】30名【参加費】1500円(前払い)
 ※キャンセル・欠席による代金の払戻しは不可。
 【申込】2月7日(水)正午からWEBにて受付
 ⇒<http://www.library-kiyosu.jp>
 ※WEBからの申込が困難な方のみ、図書館窓口にて受付を行います。
 ※定員になり次第、受付を終了します。

英会話クラブ

図書館の英語絵本などを使用する英会話クラブです。読み聞かせをしたり、歌ったり遊んだりして英語を身近に!
 【とき】2月11日(祝) 午前11時から(30～40分程度)
 【ところ】1階おはなしの部屋【対象】小学生以上

1階児童企画 **冬、だ～いすき!**

カウンター工作
「紙コップひなミッド」

寒いからこそ冬は楽しい! 冬を目一杯楽しむための本を集めました。

2階一般企画 **小説で巡る47都道府県**

特定の土地を舞台にした小説や紀行などを都道府県別に紹介。知っている土地、行ってみたい土地の本を読もう。

2階ティーンズ企画 **明日学校で使える小ネタ**

「これ知ってた!？」と明日学校で自慢できる知識が詰まった本をご紹介します。

図書館スタッフの

おすすめ本コーナー

《テーマ》
美術鑑賞

一般向け

『シヴェルニーの食卓』

原田マハ//著【913/ハラ/13】

実在の画家をモデルにした短編集。学芸員の著者が実際のエピソードを織り交ぜながら、画家の作品への真摯な姿やそれを支えた人々との日常を描いています。美術鑑賞している気分になれる1冊。



児童向け

『ミッフィーとほくさいさん』

菊池敦日//構成 国井美果//文【E/ミツ/16】

「ざっぶーん! このなみ おやまにむかってさげんでる」。さて、北斎のどの絵を観た感想でしょう? 自由で無邪気な表現に思わず頬がほころびます。こんな風に軽やかに芸術を楽しめたらいいですね。

