

本市は、本庁舎・清洲庁舎・西枇杷島庁舎・春日支所にて主に業務を行っています。
申請手続き等のためお越しの際は、担当課及び担当課所在庁舎等をお確かめください。



行政ニュース

夢広場はるひ

保健だより

教室・講座

児童・子育てだより

フォトダイアリー

インフォメーション



臨時職員募集

臨時職員を次のとおり募集します。勤務時間や勤務条件、履歴書等の提出書類については、応募先にお問合せください。



【社会福祉課】

▼職種・募集人員 主任相談

支援員 1名 ▼主な業務内容

生活困窮者の相談業務全般のマネジメント、困難ケースへの対応など

▼職種・募集人員 相談支援・

就労支援員 1名 ▼主な業務

内容 生活困窮者の支援プログラム作成や相談記録の管理や訪問支援・生活困窮者等の就労

相談や就労意欲喚起、就労に関する情報の提供、履歴書の作成指導、面接指導など
主任相談支援員及び相談支援・就労支援員ともに▼勤務形態 週5日▼勤務時間 午前8時30分～午後5時15分の間で、1日5時間45分▼時給 1250円▼応募期間 3月2日(月)まで▼採用時期 4月1日(水)から▼応募・問合せ 社会福祉課(清洲庁舎)

【学校教育課】

▼職種・募集人員 新川放課

後子ども教室補助員 1名 ▼勤務時間 午後1時30分～5時30分(学校給食実施日) ▼時給 1040円(教員、幼稚園教諭、保育士免許の資格を有する方)・940円(前記資格のない方) ▼採用時期 4月1日(水)から ▼受付期間 2月13日(金)まで ▼提出種類



履歴書・資格証明書(資格をお持ちの方) ▼応募・問合せ 学校教育課(本庁舎)

教 育

家庭の日
1月第3日曜日は
家庭の日



愛知県では、家族みんなが顔をそろえてふれあいを深めていくための日として、毎月第3日曜日を「家庭の日」としています。

本市もその普及と啓発に取り組む、「家庭教育講演会」を開催します。

また、小学生による啓発ポスター・習字の入選作品を展示します。

●家庭教育講演会

「あなたは良き理解者と言えますか?」親として知ってお

きたい子どもたちの実態と親としての役割」

豊富な医療経験や自らの子育て経験を通して、様々な立場の女性の気持ちを理解し、また、診療時の体験などから子どもたちの性の実態や現状について、お話しいただきます。

皆さんお誘い合わせのうえ、ぜひご来場ください。

▼とき 2月21日(土) ▼ところ 清洲市民センターホール

▼内容 ①事例発表 午後1時10分から ②家庭教育講演会 午後1時30分から ▼講師 咲江レディスクリニック医師 丹羽咲江氏(左写真)



▼定員 300名(先着順) ▼入場料 無料(ただし、入場整理券が必要) ▼配布場所 生涯学習課(清洲市民セン

ター)にしびさわやかプラザ、新川ふれあい防災センター及び春日公民館

●小学生による「家庭の日」啓発ポスター・習字の最優秀作品



新川小学校3年 柴田杏珠さん



清洲小学校6年 原渚紗さん

●小学生による啓発ポスター・習字入選作品展示

▼とき 2月1日(日)～28日(土) ▼ところ 市立図書館

▼問合せ 生涯学習課(清洲市民センター) ☎052・409・6471

健康・福祉

障害者のための就業相談



「働きたい」と希望している身体、知的又は精神に障がいのある方やその家族の相談をお受けし、就業とそれに伴う生活に関するアドバイスや支援を行います。事前に電話でお問合せください。

▼ところ 尾張中部障害者就業・生活支援センター(北名古屋) 古屋市西之保三町地14番地
 2) ☎0568・688・6010
 ▼問合せ 社会福祉課(清洲庁舎)

児童手当振込のお知らせ

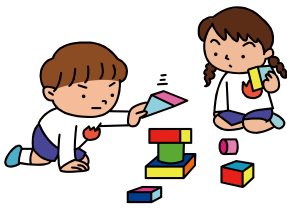
2月10日(火)に、平成26年10月から平成27年1月分までの児童手当を預金口座に振込みますので、ご確認ください。

支給額につきましては、別表のとおりです。

支 給 月 額		
0歳～3歳未満	15,000円	
3歳～小学校修了前	第1子・第2子	10,000円
	第3子以降	15,000円
中学生	10,000円	

※児童手当の所得制限を超えた場合は、対象児童の年齢に関係なく5,000円となります。

▼問合せ 子育て支援課(清洲庁舎)



身体・知的障害者相談会の開催

身体及び知的障がいのある方やそのご家族を対象に、相談員による相談会を実施します。

ぜひこの機会にご利用ください。

▼とき 2月12日(木)午前9時～正午
 ▼ところ 清洲庁舎2階相談室
 ▼相談員 身体障害者相談員 後藤鑛三氏

知的障害者相談員 渡辺玲子氏
 ▼予約・問合せ 社会福祉課(清洲庁舎)

精神障害者と家族のための相談

精神障がいのある方の自立と社会参加の促進を目的に、職業生活を体験できる機会や場所の提供をしたり日常生活の支援や困りごとなどの相談に応じています。

▼問合せはともに NPO法人 太陽 ☎0568・2510631

尾張中部精神障害者家族会(れんこん)の紹介

清須市・北名古屋・豊山町にお住まいの精神障がいのある方を抱える家族の集まりです。現在30名程度の家族の方が入会しており、定例会を開催しています。

高齢者体力測定会のご案内

ご自分の体力を測定して、今後の健康づくりを考えてみませんか。



と き 3月5日(木)
 ①午前9時15分～正午
 ②午後1時15分～4時
 3月6日(金)
 ③午前9時15分～正午
 ④午後1時15分～4時

と ころ ①②愛知医療学院短期大学
 ③④にしびさわやかプラザ 多目的ホール

内 容 体力測定、認知機能検査、理学療法士・保健師による健康講話及び個別相談

参加費 無料

定 員 ①②各40名・③④各25名

持ち物 上靴、飲み物、筆記用具、結果郵送用92円切手

服 装 運動しやすい服装

申込開始 2月5日(木)から

申込・問合せ 高齢福祉課(清洲庁舎)



本市は、本庁舎・清洲庁舎・西枇杷島庁舎・春日支所にて主に業務を行っています。
申請手続き等のためお越しの際は、担当課及び担当課所在庁舎等をお確かめください。



「虐待かもしれない?」と感じたら、迷わずご連絡ください

虐待はあなたの身近で起こっているかもしれません。「虐待かもしれない?」と感じたら、迷わず次の窓口までご一報ください。相談内容や情報源の秘密は守られます。調査の結果、たとえ虐待でなかったとしても情報提供者の責任が問われることはありません。

○児童虐待の場合は

通告受付窓口	電話番号	受付時間
中央児童・障害者相談センター	052-961-7250	月～金曜日 午前8時45分～ 午後5時30分
子育て支援課(清洲庁舎)	052-400-2911(代)	月～金曜日 午前8時30分～ 午後5時15分

○高齢者虐待の場合は

相談窓口	電話番号	受付時間
高齢福祉課(清洲庁舎)	052-400-2911(代)	月～金曜日 午前8時30分～ 午後5時15分
清須市地域包括支援センター	052-409-9010	月～金曜日 午前8時30分～ 午後5時15分

※緊急時は時間外・休日可。生命の危機があると考えられる時は、すぐに110番へ通報をお願いします。

防災・防犯

災害時要援護者台帳への登録のご案内

市では、災害発生時に自分の身を守ることが困難な方(災害時要援護者)を把握し、可能な限り迅速・的確な援助ができるような体制をとるため、災害時要援護者台帳を作成しています。この台帳は、消防署、警察署、地域の民生委員、社会福祉協議会及び地域の支援者(自主防災会など)に情報提供し、災害時の安否確認や避難支援などに活用されます。

▼登録できる方 70歳以上のひとり暮らしの高齢者/70歳以上の高齢者世帯/在宅の重度要介護高齢者(要介護3/5)/重度身体障害者(身体障害者手帳1/3級)/重度知的障害者(療育手帳A判定)/これらに準ずる方 ▼受付窓口 社会福祉課(清洲庁舎)、市民課(本庁舎)、西枇杷島支所又は春日支所 ▼問合せ 社会福祉課(清洲庁舎)

催し・講座

平成26年度ブロック社協活動発表会のご案内

ブロック社協活動の1年間の成果発表として、活動発表会を開催します。これに合わせ、小地域福祉活動の先進地である豊川市より講師をお迎えし、意見交換等も行います。皆さん、ぜひご参加ください。

▼とき 2月7日(土)午後1時30分～4時 ▼ところ 清洲市民センターホール ▼内容 事例発表、パネルディスカッション ▼講師 豊川市社協 萩原康平氏・音羽地区地域福祉活動推進委員会委員長 定盛幸男氏 ▼発表者 土田ブロック社協会長 加藤照男氏・新川第1ブロック社協会長 荒木紀人氏 ▼参加費 無料 ▼申込・問合せ 市社会福祉協議会へ電話又はFAXでお申込み、お問合せください。 ☎052-401-0031 FAX 052-401-0032

清洲城朝市開催



地域の活性化や、ふれあいの場としてお楽しみ頂けるよう、毎月第1日曜日(1月は第2日曜日)の午前8時～11時に、清洲城前広場において「清洲城朝市」を開催しています。朝市でお買物をして頂きまして、100円ごとにスタンプを一つ押印します。スタンプが100個集まると、500円分のお買物券を進呈します。このお買物券は朝市でご利用頂けます。

ぜひこの機会に安くて新鮮・安心な品物がそろった清洲城朝市にお越しください。 ※出店して頂ける方を随時募集しています。 ▼問合せ 市商工会 朝市実行委員会 ☎052-400-3008

みずとぴあ庄内朝市



▼とき 2月15日(日)午前9時〜正午▼ところ みずとぴあ庄内(庄内川水防センター)▼とれたて朝市 新鮮野菜、くだもの、流域産品などの販売▼親子体験 折り紙教室 ※折り紙教室の受付は午前9時からです。定員は30名で参加費は50円です。▼問合せ 都市計画課(西枇杷島庁舎)

青空であそぼつ会
「ひなまつりのお楽しみ会」



▼とき 2月18日(水)午前10時20分から▼ところ NPO 法人おさんぽ清洲共同保育所▼対象 0〜3歳児親子▼定員 15組▼参加費 3000円(子供の食事代)▼持ち物 食器用エプロン、タオル ※事前に電話予約が必要です。その際、食物アレルギーのある方はお知らせください。▼申込・問合せ NPO法人おさんぽ清洲共同保育所 ☎052・409・0904

第9回
インターナショナルパーティー
料理と舞踊で世界
めぐり



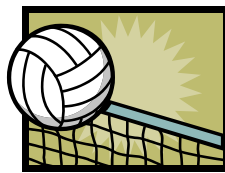
▼とき 2月28日(土)午後0時30分〜3時▼ところ 西枇杷島会館2階ホール▼料理 アフガニスタン、インド、韓国、スペイン、タイ、トルコ、ブラジル、メキシコ▼舞踊・歌 インド、インドネシア、韓国、ブラジル、ロシア、日本▼参加費 5000円(料理試食券5枚を含む。なお、小学生未満は入場無料) ※申込みは不要です。直接会場へお越しください。▼主催 市国際交流協会 ▼問合せ 市国際交流協会 ☎090・4448・7500

きよすスポーツクラブ
からのお知らせ

▼とき 3月1日(日)【午後の部】午前9時〜正午【午後の部】午後1時〜4時▼ところ アルコ清洲メインホール▼種目 一般男子・一般女子・男女混合・小学生▼参加費 1チーム1000円 ※小学生は5000円▼受付期間 2月15日(日)まで▼申込場所 アルコ清洲プール窓口、スポーツ

スプリングフェスティバル
2015

▼とき 3月1日(日)午前10時から▼ところ アルコ清洲サブホール他▼内容 スポーツ教室無料体験、健康チェック及びお楽しみ抽選会など▼参加費 無料(申込不要)▼問合せ スポーツ課(新川ふれあい防災センター) ☎052・409・1535



第1回清須信長杯
ビーチボール大会

▼とき 3月10日(火)午前9時30分〜11時▼ところ 清洲総合福祉センター▼定員 40名(先着順)▼参加費 無料(ボールは貸し出します)▼申込開始 2月10日(火)から▼申込・問合せ 高齢福祉課(清洲庁舎)

ポールウォーキング講座



▼とき 3月10日(火)午前9時30分〜11時▼ところ 清洲総合福祉センター▼定員 40名(先着順)▼参加費 無料(ボールは貸し出します)▼申込開始 2月10日(火)から▼申込・問合せ 高齢福祉課(清洲庁舎)

ツ課(新川ふれあい防災センター)、にしびさわやかプラザ又は春日B&G体育館▼問合せ スポーツ課(新川ふれあい防災センター) ☎052・409・1535



行政ニュース

夢広場はるひ

保健だより

教室・講座

児童・子育てだより

フォトダイアリー

インフォメーション



暮らし・環境等

**司法書士による
成年後見制度等の相談会
(第3回)開催のお知らせ**

▼とき 3月6日(金)午後1時～4時 ▼ところ 清洲総合福祉センター第2・3会議室
▼問合せ 司法書士 河村年美 ☎052・502・8577

**土地区画整理事業の
事業計画の決定の公告
及び長期縦覧のお知らせ**

新清洲駅北土地区画整理事業の事業計画(設計の概要)について、この度、県から認可が得られ、本市では事業計画の決定の公告を平成27年1月30日付で行いました。
事業計画の決定に伴い、次のとおり事業計画関係図書の長期縦覧を行います。

▼縦覧期間 事業計画決定の公告の日(平成27年1月30日)から換地処分公告の日まで
午前8時30分～午後5時15分
【土・日曜日、祝日を除く】▼
問合せ 新清洲駅周辺まちづくり課(西枇杷島庁舎)

**農地の貸し手・
借り手を公募します**

県から指定を受けた農地中間管理機構は、市と西春日井農業協同組合と連携して、農地の貸し手・借り手を幹旋・公募し貸付を行います。
対象農地は、農業振興地域農用地です。

**道路側溝の清掃に
ご協力をお願いします**

快適な生活環境を保つため、地域の道路側溝の清掃は、各自治会や市民の皆様にお願ひし、ご協力をいただいています。市内の道路側溝が詰まると、降雨時に道路上に雨水排水が溢れたり、皆様の土地に雨水が流れ込んでしまいます。また、水や土砂が溜まっ

た状態は害虫等の発生や匂いの原因となり、不衛生です。市では、地域での道路側溝清掃に伴う蓋上げ機やバール等の無料貸し出しと、清掃で発生した土砂等を入れるための袋(土のう袋)を支給しております。ぜひご利用いただき、快適な生活環境を保つため、皆様のご協力をお願いします。

なお、清掃で発生した土砂等を入れた土のう袋は、後日市で回収します。
※詳しくは市ホームページの「申請書ダウンロード」土木関係↓側溝清掃について」をご覧ください。

▼問合せ 土木課(西枇杷島庁舎) ☎052・400・2911・西春日井農業協同組合 営農部 ☎0568・23・4001

**「小児救急電話相談
(#8000)」の
時間を延長しました**

県では、病院が診療していない夜間に医療相談を受けられるよう、毎日午後7時から11時まで、「小児救急電話相談事業」を実施しています。1月から相談受付時間を延長し、翌朝8時までとしました。

▼相談方法 「短縮番号」#8000(ダイヤル回線、IP電話、ひかり電話等で短縮番号を利用できない場合は☎052・962・9900)※相談は無料ですが、通話料は相談される方の負担となります。

▼相談内容 子どもに起こりやすい「発熱」「下痢」「嘔吐」「発疹」「頭を打った」などについて、すぐに医療機関に受診した方がいかなど対処方法のアドバイスが受けられます。

▼相談体制 民間相談機関の相談員(看護師又は小児科医)が電話で対応します。
▼問合せ 県健康福祉部医務国保課 ☎052・954・6323(ダイヤルイン) ▼ホームページ <http://www.pref.aichi.jp/000047678.html>

**マラソンフェスティバル
ナゴヤ・愛知2015に
おける交通規制**

「マラソンフェスティバルナゴヤ・愛知2015」を3月6日(金)から8日(日)まで開催します。
名古屋ウィメンズマラソン

などの競技が開催される3月8日(日)は、コース及びその周辺道路で交通規制が実施されるため、交通渋滞が予想されます。詳細は、ホームページをご覧ください。

▼とき 3月8日(日) ▼ところ ナゴヤドーム(名古屋市中区)及び周辺マラソンコース ▼問合せ マラソンフェスティバルナゴヤ・愛知実行委員会事務局 ☎0570・666・401 ▼ホームページ <http://marathonfestival.com/>

**クラス営業による停電事故
防止について
お知らせ**



送電線や電柱などに、クラス営業による電線が接触した際は、情報の提供をお願いします。
▼営業発見受付 中部電力(株) 中村営業所 フリーダイヤル 0120・985・7266【平日(午前9時～午後5時)】

本市は、本庁舎・清洲庁舎・西枇杷島庁舎・春日支所にて主に業務を行っています。
申請手続き等のためお越しの際は、担当課及び担当課所在庁舎等をお確かめください。

市民相談 2月相談日のお知らせ

相談名	相談日	時間	会場
①消費生活相談員による消費生活相談	3日(火)	午後1時30分～4時30分	本庁舎1階相談室
	10日(火)		
	17日(火)		
	24日(火)		
②女性の会による結婚相談	7日(土)	午後1時30分～4時	清洲市民センター
	14日(土)		
	21日(土)		
	28日(土)		

【問合せ】①電話052-400-2911(代表) 産業課(本庁舎)内線1322
②電話052-409-6471 生涯学習課(清洲市民センター)

相談名	相談日	時間	会場
①司法書士による消費生活相談(多重債務を含む)	28日(土)	午前10時～正午	本庁舎1階相談室
②不動産に関する相談	17日(火)	午後1時～4時	本庁舎1階相談室

【問合せ】電話052-400-2911(代表)
①産業課(本庁舎)内線1322 ②企画政策課(本庁舎)内線1223

相談名	相談日	時間	会場
女性相談	平日随時	午前9時～午後3時45分	子育て支援課(清洲庁舎)
家庭児童相談			
母子家庭等就業相談			

【問合せ】電話052-400-2911(代表) 子育て支援課(清洲庁舎)内線4343

相談名	相談日	時間	会場
弁護士による市民のくらし無料法律相談	10日(火)	午後1時～4時	清洲総合福祉センター1階相談室
	12日(木)		
	18日(水)		

※事前予約が必要です。

【問合せ】電話052-401-0031 市社会福祉協議会 地域福祉課

し尿汲取り・浄化槽の清掃業者

清洲・新川地区	西枇杷島地区	春日地区
(株)サンキョークリエイト ☎0587-32-2541	三協商事(株) ☎052-442-3091	(株)サンキョークリエイト ☎0587-32-2541
丸新商事(株) ☎052-400-3688		

2月の納税

- 固定資産税・都市計画税(第4期)
- 介護保険料(第6期)
- 後期高齢者医療保険料(第8期)

納期限 3月2日(月)

税金は最寄りの金融機関等で納めることができます。
※納期限後の納付には延滞金が課されます。

日曜・祝日に急病人が出たときは

※急きょ変更になる場合がございますので、当番医又は医師会HPでご確認の上お出かけください。

日付	外科 午前10時～午後5時 ●西名古屋医師会 http://www.nni-med.jp/		歯科 午前9時30分～11時30分 ●西春日井歯科医師会 http://nisident.com/	
	2月 1日(日)	ハルクリニック (北名古屋市☎0568-25-8001)	横井歯科医院 (清須市☎052-400-2030)	
2月 8日(日)	済衆館病院 (北名古屋市☎0568-21-0811)	アマノ歯科 (北名古屋市☎0568-25-2348)		
2月11日(祝)	きよす整形外科クリニック (清須市☎052-400-1188)	おおまえ歯科医院 (清須市☎052-408-0800)		
2月15日(日)	新居外科 (北名古屋市☎0568-23-2200)	かいがわ歯科 (北名古屋市☎0568-25-4108)		
2月22日(日)	済衆館病院 (北名古屋市☎0568-21-0811)	岡崎歯科 (清須市☎052-400-7236)		
3月 1日(日)	杉山医院 (豊山町☎0568-28-1181)	川崎歯科医院 (北名古屋市☎0568-22-1130)		

内科・小児科 午前9時30分～11時30分
午後1時～4時30分

西部休日急病診療所
(西枇杷島町花咲84番地)
☎052-503-8277

診療日…日曜・祝日・年末年始(12/30～1/3)



夜間・土曜日の午後

救急医療情報センター
(救急病院をご紹介します)

☎052-263-1133