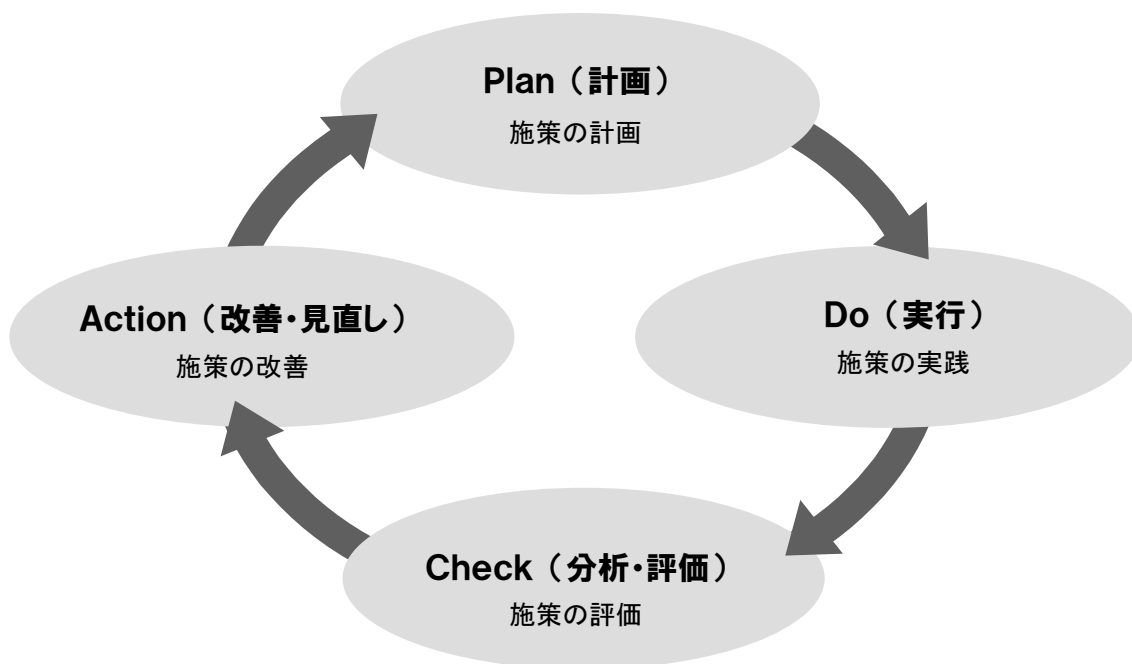


## 第5章 計画の推進体制

本計画を推進するにあたり、本計画に基づいて実施した事業や取り組みの進捗状況を把握します。また、事業や取り組みの進捗状況を踏まえ、客観的な評価・検証を行い、本計画を円滑に推進します。

### 1 PDCAサイクルによる計画の評価・検証

生涯学習に係る事業や取り組みについて、担当課による評価・検証を行います。評価・検証にあたっては、計画（Plan）・実行（Do）・評価（Check）・改善（Action）のPDCAサイクルを活用し、各事業や取り組みの改善を図ります。



### 2 計画の進行・管理

生涯学習に係る事業や取り組みの進捗状況を定期的に社会教育委員会へ報告し、社会教育委員会が内容を精査することで、本計画の進行・管理を行います。