

「緑とゆとりを感じ安心して暮らせるまち」を目指して

清須春日学校橋西地区 優良宅地



清須春日学校橋西土地区画整理組合 TEL/FAX052-401-0132

〒452-0961 清須市春日東出 8 番地 2(春日中央公民館 3F)

13:00~19:00(日月祝日休み)

1. 身近に生活施設が揃っています (駅までは自転車が便利)

■ JR清洲駅まで	徒歩約 19 分	1550m
■ JR清洲駅よりJR名古屋駅まで	普通電車約 7 分	
■ 春日市民サービスセンターまで	徒歩約 9 分	730m
■ 清須市立図書館まで	徒歩約 5 分	430m
■ 清須市はるひ美術館まで	徒歩約 5 分	430m
■ 郵便局 (春日) まで	徒歩約 5 分	380m
■ スーパー (マックスバリュ清須春日店) まで	徒歩約 5 分	360m
■ 病院 (ゆたかクリニック) まで	徒歩約 7 分	600m
■ ネギヤ保育園まで	徒歩約 16 分	1300m
■ 春日小学校まで	徒歩約 7 分	560m
■ 春日中学校まで	徒歩約 9 分	750m
■ ゆめのもりこどもえんまで	徒歩約 7 分	580m

(写真は五条川の桜: 毎年「清須五条川さくらまつり」が開催されます)

・所要時間と距離は目安です。

残りわずか!!

住宅地(保留地)販売 2 区画

先着順販売

2. 土地区画整理事業と保留地

■「土地区画整理事業」とは、土地の利用価値を高め、健全で明るく住みよいまちづくりを行う事業です。これにより整理された土地を「保留地」といいます。保留地は、原則現状渡しとなりますので、現地物件をご確認ください。

3. 保留地ローン

■一般の土地と同様に保留地ローンが以下の金融機関で使えます。

- ① 愛知銀行
- ② 大垣共立銀行
- ③ 十六銀行
- ④ 中京銀行
- ⑤ 名古屋銀行
- ⑥ 西春日井農業協同組合
- ⑦ 岡崎信用金庫
- ⑧ 中日信用金庫

4. 住宅地 (保留地) 販売

■受 付 場 所: 清須春日学校橋西土地区画整理組合

■提 出 書 類: 保留地買受申込書 (組合にて用意)
住民票 (法人の場合は登記事項証明書)
印鑑 (実印)

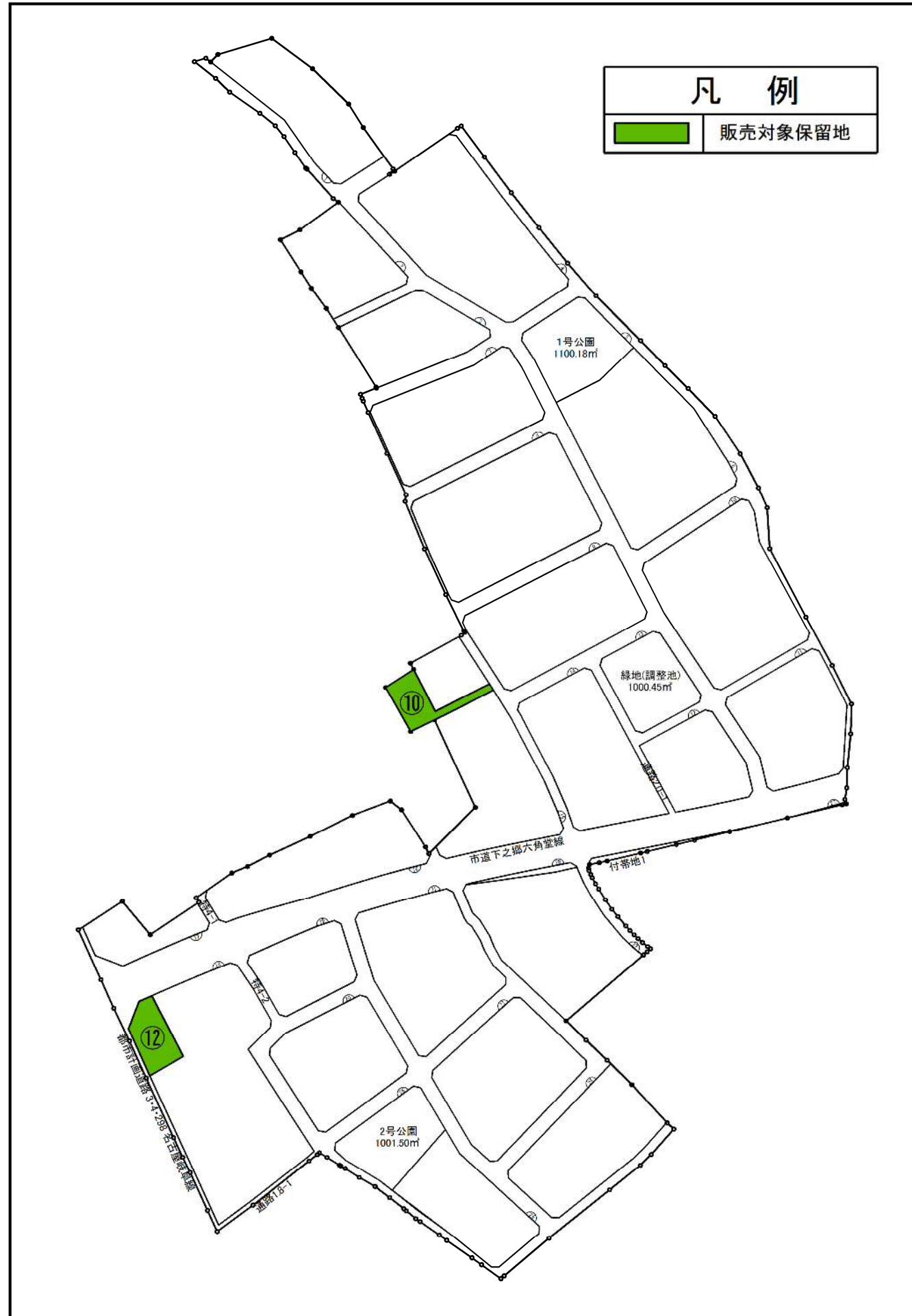
■申 込 制 限: 未成年者、破産者で復件を得ない方には分譲できません。
暴力団員による不当な行為の防止等に関する法律に規定する暴力団及びその構成員でないこと。

■売却決定後の手続き:

- ・売却決定された方には、保留地売却決定通知書を交付します。
- ・この決定通知を受けた日から 10 日以内に契約保証金 (保留地処分価格の 1/10 相当額) を納入したうえで、保留地売買契約を締結していただきます。残金については契約日から 60 日以内に納入していただきます。
- ・売買代金納入後、保留地を引渡します。引渡し後は保留地を自由に使用できます。

清須春日学校橋西土地区画整理組合 保留地の位置図

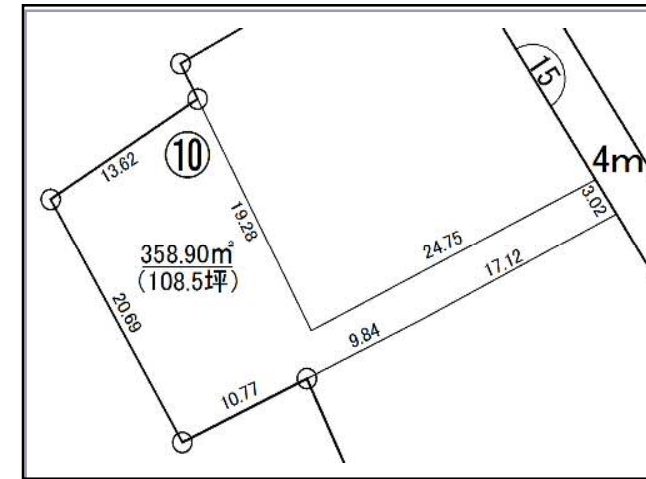
〔保留地処分価格〕



番号	街区	仮地番	地積 (坪地積)	処分価格㎡単価 (坪当単価)	処分価格(総額)
⑩	15	2	358.90 ㎡ (108.5 坪)	54,800 円/㎡ (181,157 円/坪)	19,667,720 円
⑫	18	1	394.44 ㎡ (119.3 坪)	94,100 円/㎡ (311,074 円/坪)	37,116,804 円

■保留地⑩

土地の引渡時期: 随時引渡し可能



● = 電柱
単位 = m

■保留地⑫

土地の引渡時期: 随時引渡し可能

