

# 病児保育だより

2025年度 No.2

医療法人はあと 病児保育はあとキッズ  
〒452-0933 愛知県清須市西田中白山 5  
TEL:052-898-7625



暑い日が続いておりましたが、いかがお過ごしでしたか？  
長いお休みにはお友達と遊んだり、ご家族でお出かけされたり、充実した時間を過ごせた方も多いかと思えます。  
その一方、暑さから体調を崩され、病児保育をご利用になられたお子様も多くいらっしゃいました。  
日中にはまだ暑さを感じる日もありますが、朝晩は涼しくなり、寒暖差を感じる日も増えてきました。  
生活リズムを整え、衣類で体温調節をしながら、寒暖差で体調を崩さないように心がけていきましょう。



## あずかるこちゃん ファミリー連携機能の紹介

### ▽ファミリー連携ってなあに？

ご家族で登録された2つのあずかるこちゃんアカウントを連携させ、病児保育のご予約状態などのお知らせを共有できる機能です。

### ▽ファミリー連携をすることでできること

- ☆病児保育利用に関する連絡が施設から送られてきたとき、アカウントをお持ちの方が各々で確認できる
- ☆病児保育の予約修正や情報更新を、予約者だけでなく連携されている別のアカウントからも行うことができる

はあとキッズを利用される方で多いのが、予約を取られた方と病児保育施設への送迎をされる方が異なるケース。  
ファミリー連携されたアカウントがあると、予約を取られた方が先にお仕事へ向かわれても、送迎される方が病児保育の利用可否を直接ご自身で確かめられるので、忙しい時間帯に保護者間で連絡を取り合う手間がなくなります。

### ▽アカウント連携の方法は？

『保護者用\_あずかるこちゃん病児保育の使い方マニュアル』の『アカウント/保護者の追加(ファミリー連携)』にて手順が確掲載されています。右記記載のQRコードから該当ページをご確認いただけます。



↑ ファミリー連携の手順

### ▽ご家族でアカウントを作成される際の注意事項

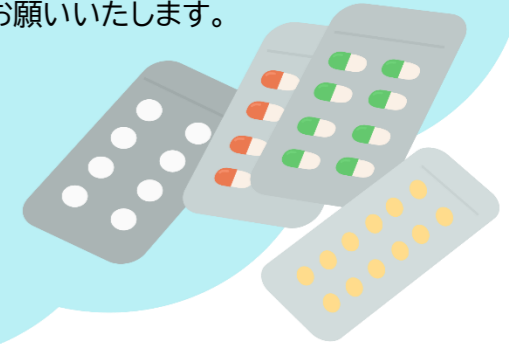
- △ファミリー連携ができるアカウントは2つまでになります。現時点では3つ以上のアカウントの連携はできません。
- △ご家族でアカウントを2つお持ちで、まだファミリー連携がお済みでない方は、ファミリー連携の設定をお願いいたします。  
各アカウントで同じ施設へ利用登録を行ってしまうと、施設側でお子様の登録情報が重複してしまいます。  
また、予約を取られた際も情報の共有がされないため、重複予約に繋がる恐れがありますのでご注意ください。

## お薬の処方について

Q.病児保育利用前の診察で、風邪薬などの処方はしてもらえますか？

A. はあと在宅クリニックの医師による診察は、原則として**お子様を病児保育でお預かりできるかどうか**を判断するための診察となっております。

薬の処方につきましては、内容に限りがございますので、基本的にはかかりつけの病院を受診していただきますようお願いいたします。



## 7~9月の利用状況



7月

利用者数 35名  
利用の多かった症状  
かぜ 23名

8月

利用者数 18名  
利用の多かった症状  
かぜ 8名

9月

利用者数 29名  
利用の多かった症状  
かぜ 23名

昨年度は手足口病が大流行しましたが、今年の夏は感染症によるご利用はそれほど目立たず、どの月もかぜ症状によるご利用が多かったです。その中でも、7月は“夏かぜ”特有の喉の痛みや咳症状を伴う方が多くみられました。9月に入ると38.5℃以上の高熱を伴うかぜ症状でご利用される方がとても多かったです。