

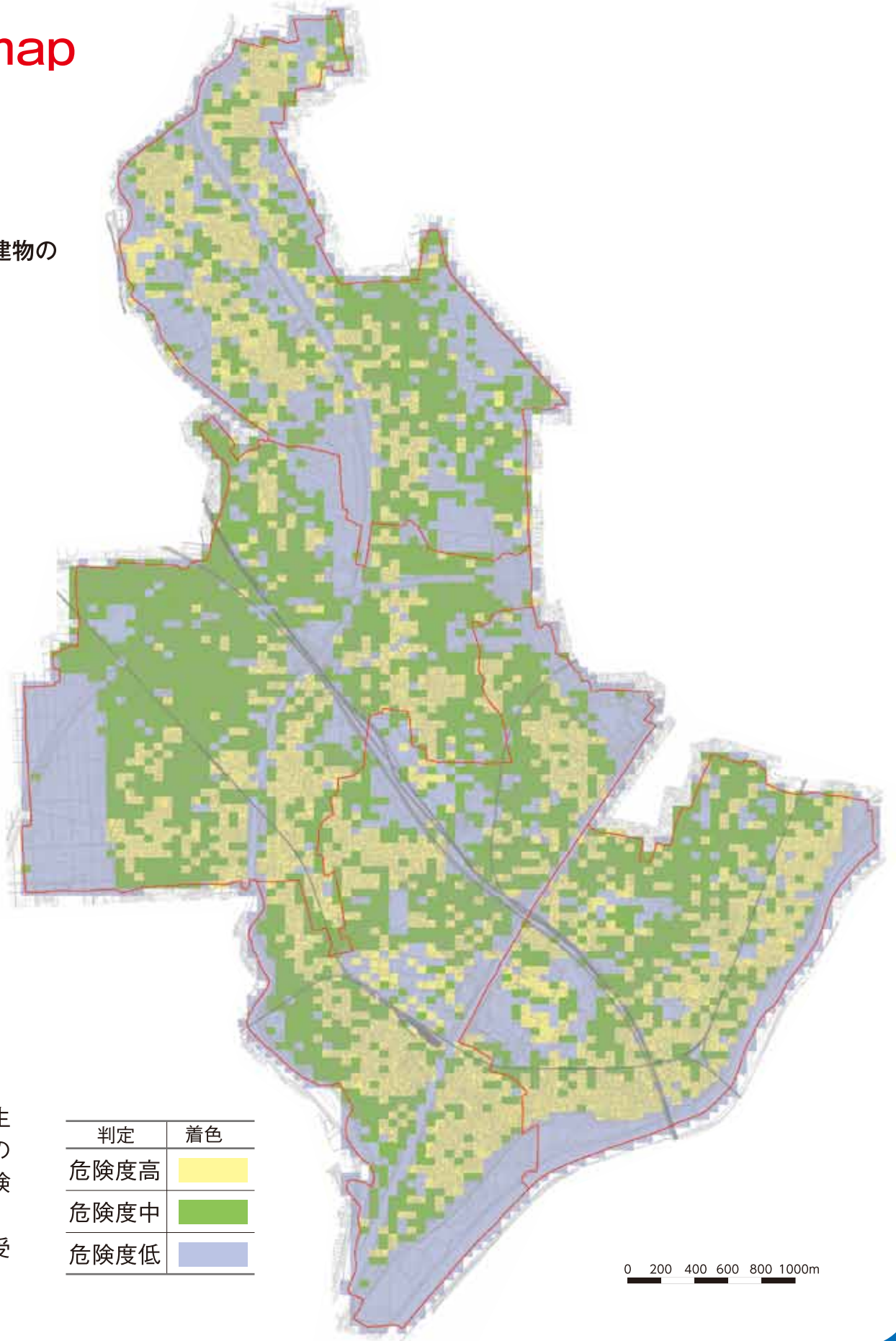
地域の危険度マップ

Local hazard map

지역 위험도 지도

地区危険度地图

南海トラフ地震が発生した場合の建物の全壊率を相対的に表したものです。



【危険度マップとは】

地震による揺れや液状化によって発生する建築被害の程度(50mメッシュ内の全壊する建物の割合)を、地域の「危険度」として3段階で表したものです。危険度が高くなるほど地域の建物が受ける被害が大きくなります。

判定	着色
危険度高	黄色
危険度中	緑色
危険度低	青色

0 200 400 600 800 1000m