



このマークの先には必ず横断歩道がある。夕方5-7は”魔の時間”

## にしび警察ニュース

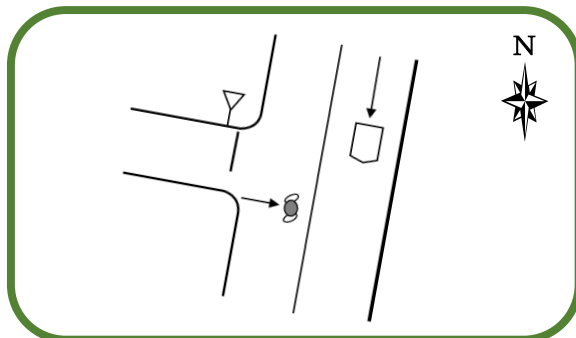
～安全なまちづくりのために～ R-3第97号

令和3年11月17日

西枇杷島警察署

# 本年3件目の交通死亡事故が発生！

- 発生日時 令和3年11月16日(火) 午後3時40分頃
- 発生場所 清須市下河原地内
- 当事者 軽四乗用自動車(40歳代男性)  
×  
歩行者(70歳代女性)
- 事故概要 交差点を南進直進する軽四乗用自動車と道路を横断中の歩行者が衝突し、歩行者の70歳代女性が死亡。
- 現場の状況



## 交通指導取締りを強化します！！

西枇杷島警察署では

**年末にかけて**

**交通指導取締りを強化します！**

- 運転中は、運転に集中し、安全な速度で走行してください。
- 歩行者の方は、道路を横断する際、横断歩道を利用してください。



電話 052-501-0110(内線412)