

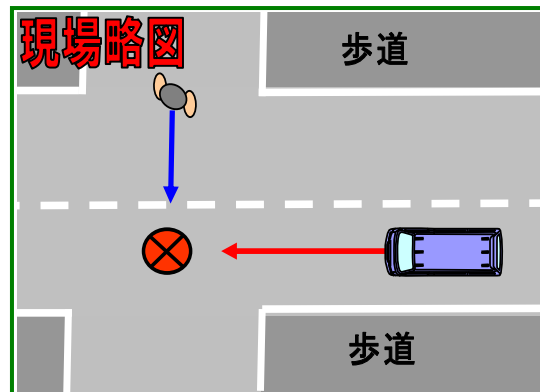
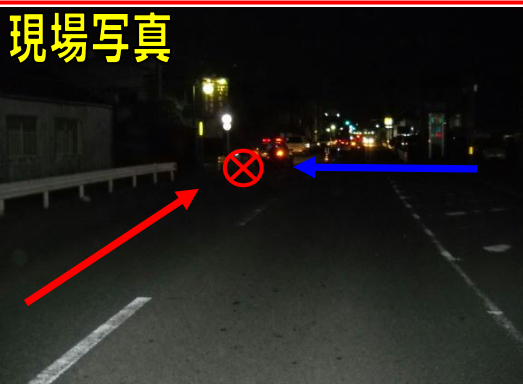


# 交通死亡事故

## 発生速報

- 発生日時 平成27年4月30日（木）午後8時00分ころ
- 発生場所 清須市西枇杷島町地内（西枇杷島警察署管内）
- 当事者 普通貨物車（20歳代・男性）×  
歩行者（70歳代・女性）
- 事故概要 普通貨物車と信号のない交差点を横断中の歩行者が衝突した交通事故で、歩行者の70歳代女性が死亡

### ○ 現場の状況



## 事故防止のヒント ドライバーの方へ

夜間走行する場合は前照灯のこまめな切り替えを！  
～基本は走行用前照灯（ハイビーム）、  
他の車両と行き違う場合はすれ違い用前照灯（ロービーム）～

## 歩行者の方へ

早朝・夜間に外出する場合は反射材の着用を！

“3つのSで  
交通事故抑止！”

～ STOP・SLOW・SMART ～  
○ 赤信号は絶対にストップ！  
○ 子供・高齢者を見かけたら確実にスロー！  
○ いつもスマートな運転！

愛知県警察

