

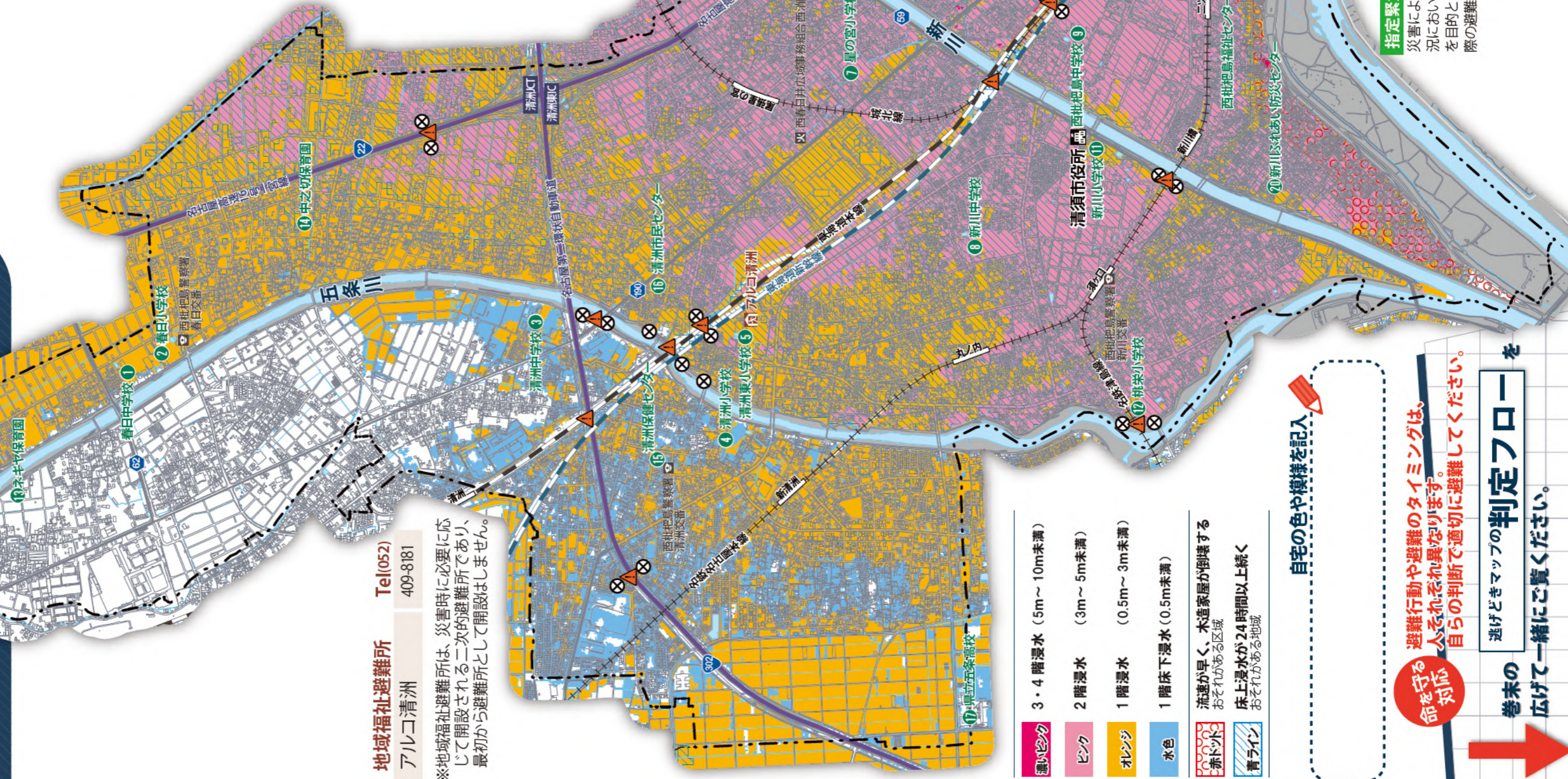
このマップは約 1,000 年に一度 (想定最大規模) の大雨での庄内川の氾濫による浸水を想定した計算結果に基づき作成されています。しかしそれは、あくまで想定された計算上での一つのシナリオにすぎません。

# 庄内川 が氾濫したら

逃げどきマップ

No.	指定避難所	Tel(052)
1	春日中学校	400-3174
2	春日小学校	400-3029
3	清洲中学校	400-2961
4	清洲小学校	400-3651
5	清洲東小学校	400-1144
6	古城小学校	502-7171
7	星の宮小学校	409-0016
8	新川中学校	400-0531
9	西枇杷島中学校	501-1405
10	西枇杷島小学校	502-1406
11	新川小学校	400-2771
12	桃栄小学校	409-8861
13	ネギヤ保育園	400-9602
14	中之切保育園	400-6811
15	清洲保健センター	400-2911
16	清洲市民センター	409-6471
17	県立五条高校	442-1515
18	にしび創造センター	504-6361
19	西枇杷島福祉センター	502-7530
20	新川ふれあい防災センター	409-1535

※上記の指定避難所は、**指定緊急避難場所 (洪水・内水氾濫)** を兼ねています。



**地域福祉避難所** Tel(052) 409-8181  
アルコ清洲

※地域福祉避難所は、災害時に必要に応じて開設される二次的避難所であり、最初から避難所として開設はしません。

- 濃いピンク** 3・4 階浸水 (5m~10m未滿)
- ピンク** 2 階浸水 (3m~5m未滿)
- オレンジ** 1 階浸水 (0.5m~3m未滿)
- 水色** 1 階床下浸水 (0.5m未滿)

- 赤ドット** 流速が早く、木造家屋が倒壊するおそれがある区域
- 青ライン** 床上浸水が 24 時間以上続くおそれがある地域

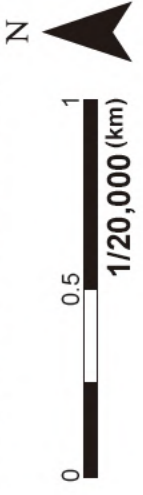
**自宅の色や模様を記入**

**命を守る 対応** 避難行動や避難のタイミングは、人それぞれ異なります。自らの判断で適切に避難してください。

**巻末の 判定フロー** 逃げどきマップの判定フローを広げて一緒にご覧ください。

**指定緊急避難場所**  
災害による危険が切迫した状況において生命の安全の確保を目的とした緊急に避難する際の避難先です。

**指定避難所**  
避難した人等を災害の危険性がなくなるまで必要な期間滞在させ、または災害により家に戻れなくなった人等を一時的に滞在させることを目的とした施設です。



- 指定避難所** (Green circle)
- 地域福祉避難所** (Red triangle)
- 市役所** (Blue square)
- 警察署・交番** (Blue square)
- 消防署** (Blue square)
- アンダーパス (洪水時危険な箇所)** (Red triangle)
- 洪水時通行止めになる箇所** (Cross symbol)

片側のみ通行止め

自宅の色や模様を記入

避難行動や避難のタイミングは、人それぞれ異なります。自らの判断で適切に避難してください。

逃げどきマップの判定フローを広げて一緒にご覧ください。