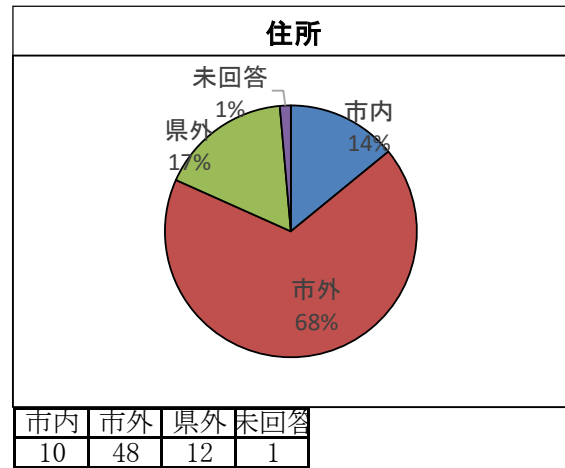
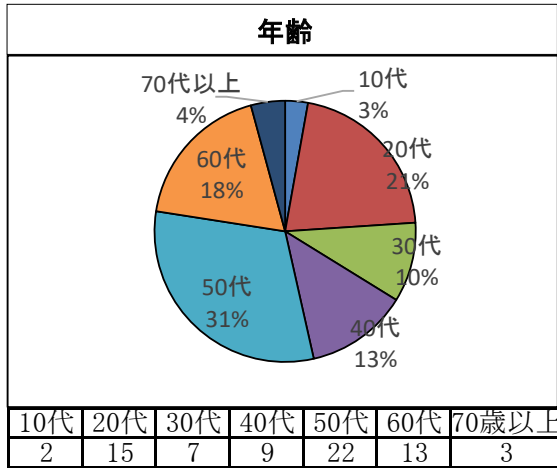
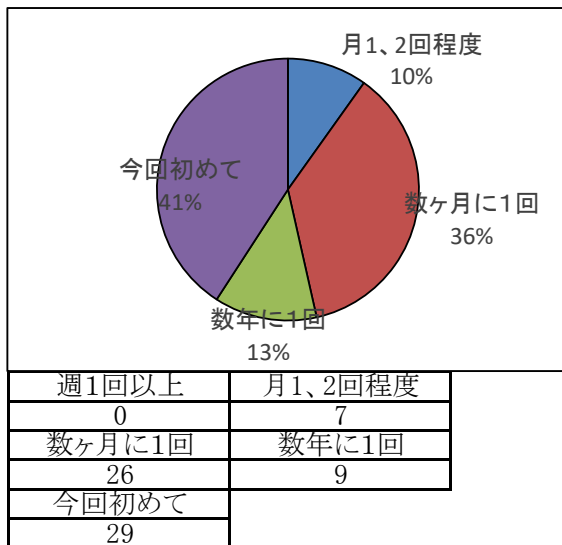


令和2年度清須市はるひ美術館利用者アンケート実施結果

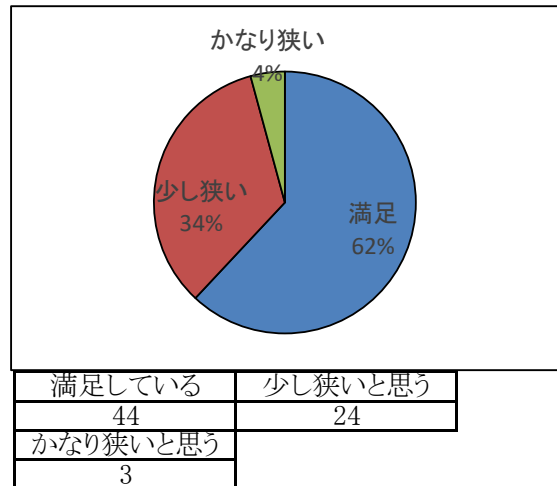
- ① 調査目的 : 指定管理者評価マニュアルに基づき、利用者の意見や要望を把握し、より良い施設管理に努めることを目的にアンケートを実施
- ② 実施期日 : 令和2年12月9日(水)から令和3年1月17日(日)まで(休館日除く)
- ③ 調査対象 : 来館者
- ④ 調査方法 : 受付窓口に調査票を設置、回収箱にて回収
- ⑤ 回収数 : 71枚



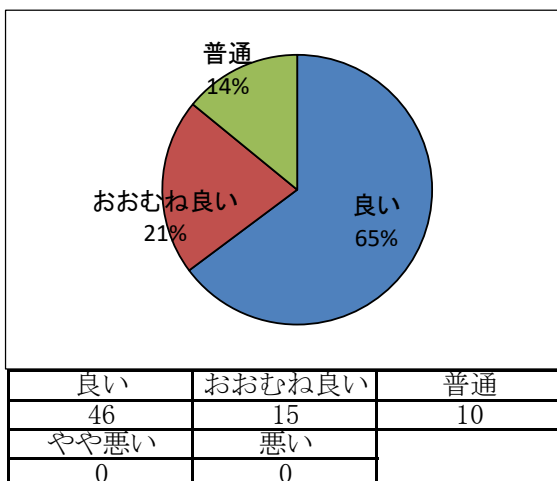
①清須市はるひ美術館をどれ位利用していますか？



②清須市はるひ美術館の展示スペースについて



③美術館スタッフの接客対応について



④美術館施設の清掃について

