

# 清須市における福祉有償旅客運送の状況について

## 1. 清須市における要介護者、身体障害者及びその他の移動制約者数の状況

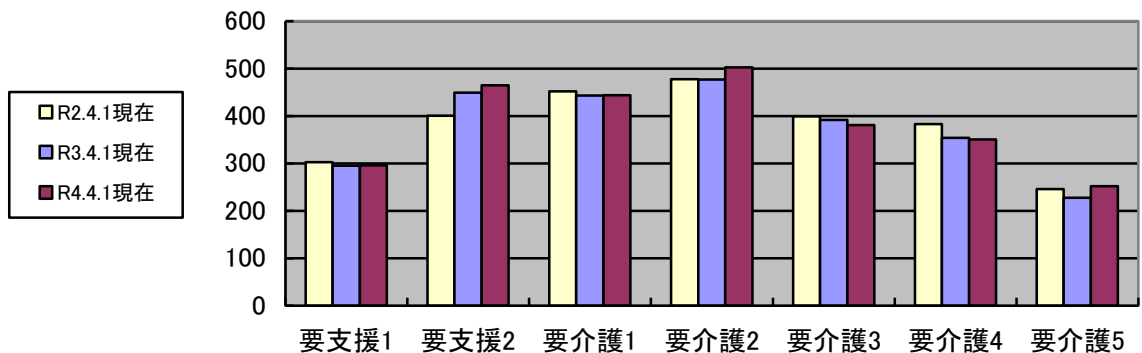
### (1) 清須市の人口

	総人口	65歳以上人口	75歳以上人口	高齢化率
R2.4.1現在	69,209人	16,162人	8,238人	23.4%
R3.4.1現在	69,239人	16,202人	8,274人	23.4%
R4.4.1現在	69,133人	16,193人	8,414人	23.4%

### (2) 移動制約者の状況

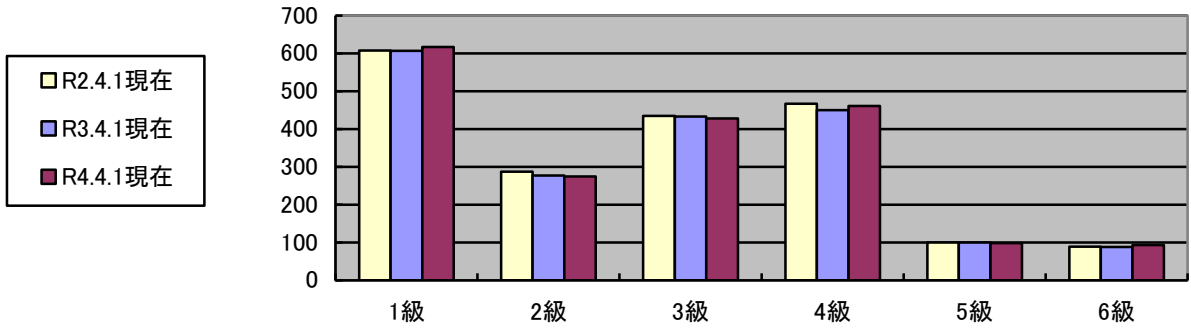
#### ① 要支援、要介護者認定者数

	要支援		要介護					合計
	1	2	1	2	3	4	5	
R2.4.1現在	303人	401人	452人	478人	399人	383人	246人	2,662人
R3.4.1現在	295人	449人	443人	477人	392人	354人	228人	2,638人
R4.4.1現在	296人	465人	444人	503人	381人	351人	252人	2,692人



#### ② 身体障害者手帳交付者数

区分	R2.4.1現在			R3.4.1現在			R4.4.1現在		
	18歳未満	18歳以上	合計	18歳未満	18歳以上	合計	18歳未満	18歳以上	合計
1級	15人	593人	608人	15人	592人	607人	18人	599人	617人
2級	10人	277人	287人	12人	265人	277人	11人	264人	275人
3級	7人	428人	435人	11人	422人	433人	10人	418人	428人
4級	5人	462人	467人	3人	447人	450人	2人	459人	461人
5級	1人	99人	100人	1人	99人	100人	1人	97人	98人
6級	1人	88人	89人	1人	87人	88人	2人	91人	93人
合計	39人	1,947人	1,986人	43人	1,912人	1,955人	44人	1,928人	1,972人



③ 療育手帳交付者数

区 分	R2.4.1 現在	R3.4.1 現在	R4.4.1 現在
A	177人	173人	189人
B	124人	129人	130人
C	161人	156人	160人
合 計	462人	458人	479人

④ 精神保健福祉手帳交付者数 (精神障害者)

区 分	R2.4.1 現在	R3.4.1 現在	R4.4.1 現在
1 級	81人	85人	103人
2 級	403人	429人	467人
3 級	175人	180人	198人
合 計	659人	694人	768人

2. 清須市内の運送事業者等の状況

(令和4年8月現在)

一般タクシー		介護タクシー	
事業者数	車 両 数	事業者数	車 両 数
2社	49台(内、休車11台)	5社	7台

3. 移動支援サービスの現状等について

① 清須市コミュニティバス「あしがるバス」利用状況

	令和元年度	令和2年度	令和3年度
乗車数	82,609人	64,954人	70,263人

② タクシー料金助成事業

	R2.4.1 現在	R3.4.1 現在	R4.4.1 現在
申請者数	821人	617人	595人

③ ガソリン費用助成事業

	R2.4.1 現在	R3.4.1 現在	R4.4.1 現在
申請者数	909人	796人	828人

※ ②③どちらかを選択

※ ②③については R3 年度から算出方法変更のため大きく数字が変動していますのでご了承ください

② タクシー料金の一部を助成	③ ガソリン購入費の一部を助成
【対象者】 身体障害者手帳1～3級(条件あり) / 療育手帳A・B / 精神障害者保健福祉手帳1・2級 ※所得制限あり	