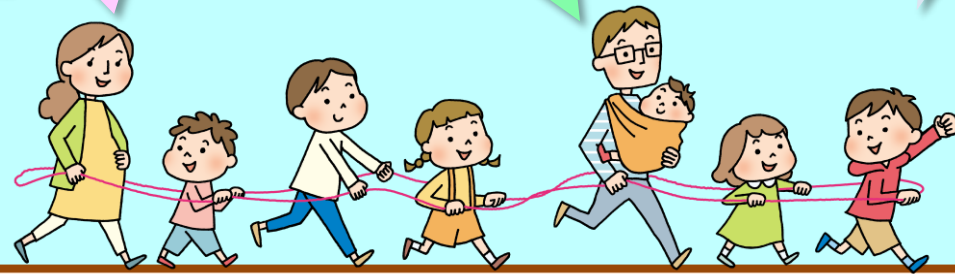


子育てコンシェルジュに会ってみよう

引っ越してきたばかりで
子育ての情報が分からない！
市内にはどんな保育園や幼稚園
託児所があるかしら？

小さな子の遊べる公園は
近くにあるかなあ？

児童館や子育て支援センターって
どんなところなんだろう？



妊娠中の方、子育て中の保護者の方やご家族の方、どなたでもお気軽に
お電話、窓口でご相談ください。

また、相談内容に応じて保健師、家庭相談員、保育士などの関係者と連携した
一貫性のある支援をします。

利用時間 月曜日～金曜日（水曜日、祝日、年末年始を除く）

午前8時30分～午後5時15分

場 所 清須市役所北館2階 子育て支援課

連絡先 052-400-2911(内線 2016)



不在の場合もあります。窓口での相談を希望される方は、
お電話でご確認ください。

始めました！

子育て

コンシェルジュ



子育ての悩みや困っていることはありませんか？

保育士資格を持つコンシェルジュが、家庭で楽しく、
安心して子育てができるよう支援します。

