

■ 平成26年度レンタサイクル事業の実施状況

1 事業概要

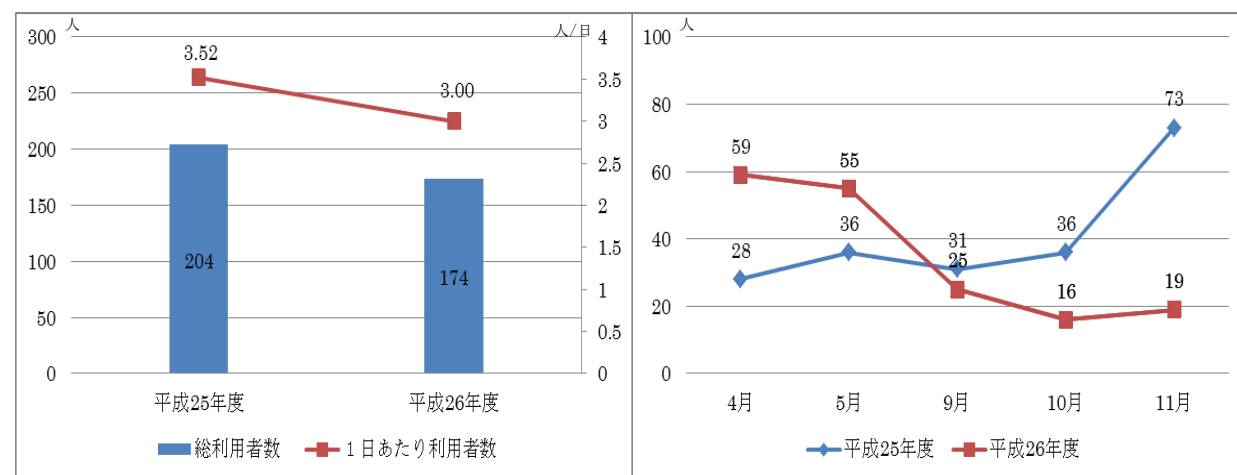
項目	内容	
実施期間	春季	平成26年4月1日(火)～5月25日(日)の土日祝日 ※ただし、4月1日(火)～4月13日(日)、4月26日(土)～5月6日(振休)の期間は毎日実施
	秋季	平成26年9月13日(土)～11月24日(祝)の土日祝日
	合計	58日間(10月13日(祝)は悪天候により中止)
実施時間	10:00～16:00 ※15:00貸出受付終了	
利用対象	中学生以上 ※ただし、中学生は保護者同伴の場合に限り利用可能	
利用料金	100円(1日1回)	
貸出・返却場所	名鉄新清洲駅前	

2 実施状況

(1) 利用者数

春季(人)	秋季(人)	合計(人)	1日あたり利用者(人)
114	60	174	3.00

(2) 利用者数の比較(対前年度)



(3) 利用促進等

区分	内容
利用促進策	次の場所にチラシ及びサイクルマップを配架 ①名古屋市観光案内所 ②岐阜城・安土城・小牧城(信長公居城連携協議会) ③一宮市・稲沢市・岐阜市・羽島市・大垣市・安八町・垂井町(美濃路街道連携協議会) ④名古屋鉄道主要駅
有料広告	○有料広告主の募集 ・あしがるサイクルマップ: 10,000円×(1社+1社(2枠))=30,000円 ・自転車前かご: 3,000円×1台=3,000円

3 利用者アンケート結果(年間) 回答数163件

(1) 居住区域

区分	春季(人)	秋季(人)	合計(人)	割合(%)
市内	10	3	13	8.0
市外(県内)	69	15	84	51.5
市外(県外)	28	37	65	39.9
未回答	0	1	1	0.6
合計	107	56	163	100

(2) 年代

区分	春季(人)	秋季(人)	合計(人)	割合(%)
10代	11	3	14	8.6
20代	22	6	28	17.2
30代	21	15	36	22.1
40代	24	15	39	23.9
50代	11	6	17	10.4
60代	12	10	22	13.5
70代以上	6	0	6	3.7
未回答	0	1	1	0.6
合計	107	56	163	100

(3) 主な行き先(複数回答可)

区分	春季(人)	秋季(人)	合計(人)	割合(%)
清洲城	85	49	134	68.0
清洲公園	8	9	17	8.6
ヨシヅヤ清洲店	5	1	6	3.1
その他	24	16	40	20.3
合計	122	75	197	100

4 まとめ

- 春季は、利用促進策により前年度より増加したものの、秋季は前年度の映画「清須会議」等による増加の反動減で、全体としては約15%(30名)減少した。
- 利用者及び利用目的の内訳は、約9割が市外からの利用者で、主な行き先の約7割が清洲城という結果であった。
これは、公共交通機関で本市を訪れる市外からの観光客に対して、本市の代表的観光施設である清洲城までのアクセス手段として、一定の効果を上げているといえる。



清須市地域公共交通網形成計画で掲げる1日あたり利用者数の増加(3.8人)に向けて、引き続き利用促進策を推進する必要がある。