



るひ



【清須市はるひ美術館】

所在地：〒452-0961 清須市春日夢の森1番地
 電話：052-401-3881
 開館時間：午前10時～午後7時(入館は午後6時30分まで)
 休館日：2/4(月)・9(土)～12(火)・18(月)・25(月)・3/4(月)

清須市はるひ美術館 2月の行事予定

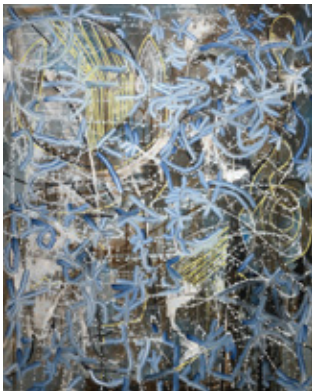
清須市はるひ 絵画トリエンナーレ アーティストシリーズ

Vol.88 田岡菜甫展 ～2月8日(金)まで

▶ピンク色の抽象画?よく見ると人の形らしきものが…。一度引いた輪郭線に対し、その線を超えるように別の描写をほどこすなど、あえて実験的な描き方をしています。



Vol.89 堀至以展 2月13日(水)～3月8日(金)



準大賞受賞《glow》
 ◀絵を描くには、構想図や下書き、下地の処理など手順がたくさんあります。また、絵具が乾かないうちに上から色を塗ると色が混ざってしまいます。ですが、この作品は、スケッチ帳にササッと描いたような即興性と気ままさを感じさせます。
 この絵の大きさは162×130センチ。すばやく描くには大きなサイズです。堀さんは、スケッチするときの気楽さで絵画を描けないかと模索しています。

【観覧料】

一般 200円(160円) 中学生以下無料

- ※各種障害者手帳提示者は無料
- ※()内は20名以上の団体料金
- ※各種障害者手帳提示者の付添者は一般観覧者の半額

2月16日(土) 関連イベント

会場はいずれも市はるひ美術館

「なにがさいた?」
 ワークショップ

堀さんの制作の秘密を体験。
 ルールにあわせて切った紙で花を表現してみよう!

【講師】堀至以
 【とき】2月16日(土) 午前10時30分～正午
 【対象】小学生以上 【定員】10人
 【材料費】300円(観覧料は別途必要)
 【申込】電話申込 ☎052-401-3881

堀至以 × スペシャルトーク
 野中祐美子

これまでの堀さんの制作に詳しい野中祐美子さん(金沢21世紀美術館学芸員)をお呼びして対談します。

【とき】2月16日(土) 午後2時から
 【申込】不要

堀至以(ほりちかい)

1988年、愛知県生まれ。
 2018年、金沢美術工芸大学大学院美術工芸研究科博士後課程修了。
 清須市第9回はるひ絵画トリエンナーレでは準大賞を受賞。

収蔵作品展

「どこからみる? 彫刻・立体作品の魅力」

会期 3月8日(金)まで

みなさんは、彫刻や立体作品をどこからみますか?

絵画とはちがって、どこからみるかでコロコロと表情をかえる立体作品を展示します。関連イベントでは、担当学芸員と一緒にからだを使った鑑賞をお楽しみいただけます!

【関連イベント】

どこからみる? からだをつかった鑑賞体験!

寝転がったり、のぞいたり?いつもと違う角度から鑑賞しよう!

とき：2月23日(土) 午前10時30分～11時30分
 参加費：無料(別途観覧料)
 定員：先着6名(小学生低学年以下は保護者同伴)
 申込：電話申込 ☎052-401-3881

毎月恒例! 当館館長高北幸矢が、アートにまつわる様々なエピソードを楽しく語ります。お気軽にご参加ください。

高北幸矢館長 アートトーク

【今月のテーマ】

「時代に寄り添い、社会に寄り添う、
 日本人の西洋画を描く浅井忠。」

とき：2月16日(土) 午後4時～5時

ところ：市立図書館2階研修室

申込：前日までに電話申込 ☎052-401-3881

★夢広場はるひ(清須市はるひ美術館・清須市立図書館・はるひ夢の森公園)は、指定管理者により管理・運営しています。



夢広場は

清須市立図書館 2月の行事予定

【清須市立図書館】

所在地：〒452-0961 清須市春日夢の森1番地
電話：052-400-1044
開館時間：午前10時～午後7時
休館日：2/3(日)・4(月)・12(火)・18(月)・25(月)・28(木)・3/4(月)

地元名古屋出身のミステリー作家が図書館に！

太田忠司先生 講演会開催！

とき

3月21日(祝)

午後2時30分～4時

参加者からのインタビュー形式で進行する参加型のイベントとなります。ファンの方、小説家のお仕事について知りたい方、ぜひご参加ください。

講演会に先駆けて、 太田先生への質問を募集！

講演会での太田先生への質問を募集しています。当日参加ができない方の質問もOKです。後日図書館だよりでレポートします。

提出方法

- ・図書館カウンターに規定の用紙(館内配布)を提出
- ・WEBから→
<http://www.library-kiyosu.jp>

募集期間

2月27日(水)まで

【ところ】2階研修室

【定員】50名 【参加費】無料

【申込】3月5日(火)から1階カウンタ―・電話にて受付。

1階児童企画

わくわく新生活

～いろんなおしごとしりたいな♪～

春の本、入学入園の本も集めました！ドキドキワクワクな楽しい季節。新しい出会いもたくさんあるはず！

2階一般企画

世界遺産

世界遺産が登場する文学や紀行とその遺産にまつわる資料を併せてご用意しました。より深く物語の世界をお楽しみください。

選挙による休館のお知らせ

2月3日(日)は、愛知県知事選挙の投票所として図書館を使用するため、休館させていただきます。ご迷惑をお掛けしますが、ご理解の程宜しくお願いします。

歴史資料展示室

企画展

「箕浦コレクションの世界

～御下賜品～

箕浦家は尾張藩御用達商人であり、箕浦宗家四代五兵衛光安が諸芸に秀で、文化人と交流が深かったことから寄贈品は書画・陶磁器・漆器他多岐にわたり優品が多くあります。この中から、明治天皇の生母、中山慶子に仕えた箕浦鋤氏が皇室から下賜された陶磁器や工芸品などを展示します。

【とき】3月24日(日)まで

※図書館の開館日・開館時間に準じます。



図書館
スタッフ
の

おすすめ本 コーナー

『クマくんのはちみつぶんぶんケーキ』 柳生まち子 // さく(E/クマ)

クマくんと一緒にちみつぶんぶんケーキをつくらう！はちみつをもらいにミツパチおばさんのうちへ行ったクマくんは……？はちみつたっぷりのケーキ、みんなで食べるとおいしいね。本当に作れちゃうレシピ付き。