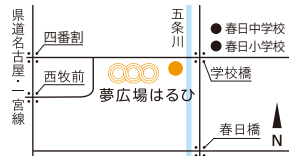




# るひ



## 【清須市はるひ美術館】

所在地：〒452-0961 清須市春日夢の森1番地  
 電話：052-401-3881  
 開館時間：午前10時～午後7時(入館は午後6時30分まで)  
 休館日：6/4(月)・11(月)・18(月)・25(月)・7/2(月)

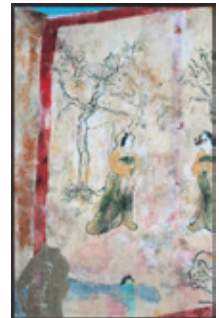
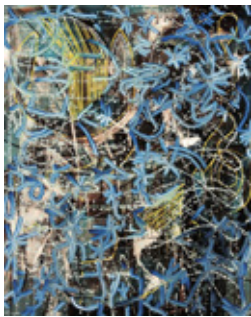
## 清須市はるひ美術館 6月の行事予定

清須市第9回

### はるひ絵画トリエンナーレ

当館が開館以来続けている全国公募展「清須市はるひ絵画トリエンナーレ」。第9回目となる今回は、北海道から沖縄まで、これまでで最も多い1,261点(637名)の作品が全国から寄せられました。本展では、この狭き門のなかから選ばれた入賞8点と入選20点をご紹介します。

会期：7月1日(日)まで



きよす賞は、  
 入選20点の中から  
 実行委員会が  
 決定した作品です。

**観覧料** 一般300円(240円) 中学生以下無料

( )内は20名以上の団体料金  
 各種障害者手帳提示者及び付添人1名は無料

### 「美術館賞」投票コーナー

お好きな一点を投票してください。会期後に開票し、最も多く票を獲得した作品を「美術館賞」に決定します！

1. 大賞 田岡菜甫《遠吠え》
2. 準大賞 堀至以《glow》
3. 準大賞 田中秀介《言葉なく勝手に旺盛》
4. 優秀賞 秋山萩彦《Andenken. 詩人の追想は黄金の春の夢想へと変り》
5. 優秀賞 岡本秀《長安のお墓の絵の絵》
6. 優秀賞 羽尻敬人《樹草の呪術7》
7. 優秀賞 しまだそう《VITA NOVA IV》
8. 優秀賞 阿部紅《ピアニー》
9. きよす賞 干場月花《青になるまで。》

### 高北幸矢館長アートトーク

今月のテーマ

「異次元の二次元アクトバット、  
 マウリッツ・エッシャーのめまいの世界。」

とき：6月16日(土) 午後4時～5時

ところ：市立図書館2階研修室

申込：前日までに電話申込 ☎052-401-3881

### 次回のお知らせ

会期：7月14日(土)～9月30日(日)

【特別展】元永定正 おどりだすいろんないろとかたちたち

絵本『もこもこもこ』で有名な元永定正の  
 展覧会です！



《いろだまよこしろあか》2001年

【ご招待】

先着、親子10組を開会式にご招待します！

申込：電話申込 ☎052-401-3881

開会式：7月14日(土) 午前9時30分～10時

★夢広場はるひ(清須市はるひ美術館・清須市立図書館・はるひ夢の森公園)は、指定管理者により管理・運営しています。



# 夢広場は

## 清須市立図書館 6月の行事予定



**6th Anniversary**  
清須市立図書館は今年7月に6周年を迎えます

**7/7(土)**

大人向け

### キリンビール名古屋工場 × 清須市立図書館 × 名古屋芸術大学 コラボレーション第2弾は、大人も子どももワクワクできる!

#### 日本ビールに詳しくなるための トワイライトツアー

**1 ビールセミナー** 午後4時20分～5時20分

図書館にて、キリンビール名古屋工場醸造部長によるビールについての講義を行います。

**2 ビール工場見学** 午後5時20分～7時

キリンビール名古屋工場の工場見学。VRでビール缶の目線を体験する他、今回は特別に、通常の工場見学では見ることができない仕込み釜もお見せします!

【と き】 午後4時20分～7時  
【定 員】 49名  
( ・ セミナーのみ……………20名 )  
( ・ セミナー&工場見学…29名 )  
【申 込】 6月8日(金)より、電話又は1階カウンターにて受付

※セミナー&工場見学については  
・ 参加費 200円要 (バス移動の保険料)  
・ 20歳以上の方のみ  
・ 飲酒予定の方は車での来館禁止

**7/8(日)**

子ども向け

#### キリンビールの商品パッケージを使った ワークショップ

参加 無料 予約 不要

【と き】 午前11時～午後5時

名古屋芸術大学の学生さんが、キリンビールの商品パッケージ(カートン箱やビール缶)を使った様々なワークショップを提案。子ども達のご参加、お待ちしております!

1階児童企画

#### どんとこい! 読書感想文 ~きっとみつかる☆読みたい本~

読書感想文向きの本、夢中になれるお話を集めました。本の世界を楽しんじゃおう!

2階一般企画

#### 笑って暮らそう!

心や身体に良いと言われる“笑い”。思いやりの心から生まれてくる“ユーモア”。そんな“笑い”や“ユーモア”に関する本を集めました。

歴史資料展示室

企画展

#### はかる世界 一測る・量る・計る一

私たちの生活は「はかる道具」「はかる計器」に支えられています。本市所蔵の江戸時代から現代の「はかる」民具・資料等を展示します。

【とき】 9月2日(日)まで

※図書館の開館日・開館時間に準じます。

#### 特別整理休館日 のお知らせ

6月20日(水)～29日(金)まで、蔵書点検による整理期間のため休館とさせていただきます。ご不便をお掛けしますが、ご理解の程お願いします。



図書館  
スタッフ  
の

#### おすすめ本 コーナー

【今月のテーマ】  
ファイト!

一般向け

#### 『風のベーコンサンド 高原カフェ日誌』

柴田 よしき // 著 【913/シバ/14】

一人の女性の再生物語。主人公は自分自身を変えるべく、都会での暮らしを捨て、ひとり高原でカフェを営みます。周囲の人々のあたたかさや自然に癒されながら頑張る主人公を見守る気持ちで読んでみてください。

児童向け

#### 『パンタロンとケーキ屋さん』

キャサリン・ジャクソン // 作  
レナード・ワイスガード // 絵  
こみや ゆう // 訳 【E/パン/16】

犬のパンタロンはケーキ屋さんのお手伝いをしたいと思っています。しかし、犬はケーキを食べてしまうからと、それが叶いません。なんとかお手伝いできないかとパンタロンは工夫をしますが……。がんばるパンタロンの姿が素敵です。

行政ニュース  
夢広場はるひ  
保健だより  
教室・講座  
児童・子育てだより  
フォトダイアリー  
インフォメーション