



るひ



【清須市はるひ美術館】

所在地：〒452-0961 清須市春日夢の森1番地
 電話：052-401-3881
 開館時間：午前10時～午後7時(入館は午後6時30分まで)
 休館日：8/7(月)・14(月)・21(月)・28(月)

清須市はるひ美術館 8月の行事予定

【特別展】

イラストレーター 安西水丸 ー漂う水平線ー

ホリゾン

会期：開催中 → 10.1(日)まで

※会期中、一部展示替えを行います。

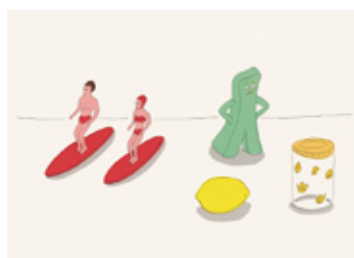
前期：8月20日(日)まで

後期：8月22日(火)～10月1日(日)

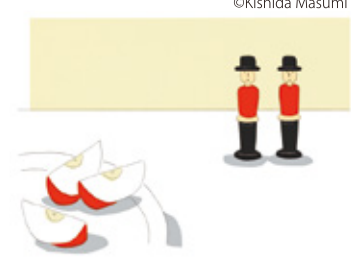
安西水丸は、1970年代より小説、漫画、絵本、エッセイや広告など多方面で活躍したイラストレーターです。明快な色合い、モチーフの大胆な配置、最小限の要素で構成された画面からは、温かな静けさが漂います。本展では、「小さい頃よりずっと絵を描くことが好きだった」と語る安西の幼少期から晩年に至るまでの足跡を、イラストレーションの作品を軸に辿ります。



《スモモ》シルクスクリーン、1991年



《サーフィン》ミクストメディア、2006年
 ※前期展示



《兵隊とリンゴ》シルクスクリーン、1987年

関連イベント

申込方法：電話受付 ☎052-401-3881(市はるひ美術館)

知っておきたい！

① 安西水丸さんのデザインを読み解くポイント

とき：8月6日(日)
 午後2時～3時

ところ：市立図書館 2階研修室

講師：水口克夫(アートディレクター)

料金：無料(当日の観覧券が必要)

定員：先着50名

デザインの
見どころを
わかりやすく
話します！

水丸さんは
スノードーム好き。
みんなもつくって
みよう！

② スノードームをつくろう！

とき：8月13日(日)
 ・27日(日)

各日午前10時30分～正午

ところ：市はるひ美術館

材料費：200円(観覧料は別途必要)

※定員に達したため、募集は終了しました。

お題に合わせて
2人1組で1枚の
紙にお絵かき
するよ！

③ その場でお絵かき！アドリブ体験

とき：8月20日(日)
 午前10時30分～正午

ところ：市はるひ美術館

材料費：100円(観覧料は別途必要)

定員：先着20名

◆担当学芸員によるギャラリートーク

とき 8月27日(日) 午後2時から
 予約不要(40分程度)

高北幸矢館長アートトーク

赤絵の画家、斎藤吾朗の土着性。

とき：8月19日(土) 午後4時～5時

ところ：市立図書館 2階研修室

参加費：無料

申込：前日までに要予約 ☎052-401-3881

観覧料

一般 800円(700円) 中学生以下無料
 高大生 700円(600円)

※()内は20名以上の団体料金

※インターネット割・チラシ割、清須市立図書館貸出

利用カード提示者は正規料金から50円引

※割引の併用はできません。

※各種障害者手帳提示者及び付添人1名は無料

市民割 500円
 切り取ってお持ち
 ください。
 要西水丸展

★夢広場はるひ(清須市はるひ美術館・清須市立図書館・はるひ夢の森公園)は、指定管理者により管理・運営しています。



夢広場は

清須市立図書館 8月の行事予定

清須市立図書館 × キリンビール名古屋工場 × 名古屋芸術大学

日本一ビールに詳しくなるための図書コーナー誕生!

記念
イベント

図書館利用 & キリンビール工場見学で粗品ゲット! スタンプラリー開催

【期間】8月30日(水)まで

期間中、市立図書館を利用し、かつ、キリンビール名古屋工場の工場見学に参加して、両施設のスタンプを押した指定のスタンプ台紙を提示いただいた方先着1,000名に粗品(キリングループの清涼飲料1缶)進呈!

※スタンプ台紙1枚につき、粗品1缶と交換(引換えは1日1回まで)

スタンプ台紙配布・粗品交換場所 清須市立図書館、キリンビール名古屋工場見学施設

1階児童企画 **図書館で発見! 探求!**

2階一般企画 **かぼちゃとカレーの華麗なる関係 / 安西水丸**

2階ティーンズ企画 **珠玉のワンフレーズ**

英会話クラブ

図書館の英語絵本などを使用する英会話クラブです。読み聞かせをしたり、歌ったり遊んだりして英語を身近に!
【と き】8月13日(日) 午前11時から(30~40分程度)
【ところ】1階おはなしの部屋 【対象】児童~大人まで

夏休み子ども図書館員体験

普段何気なく利用している図書館の基本的な業務を体験できます。図書館に興味がある方・夏休みの宿題に役立てたい方、大歓迎です!
【と き】8月18日(金) 午前9時~午後2時(休憩含む。)
【対象】市内にお住まいの小学校3~6年生 【定員】5名
【持ち物】弁当、水筒、筆記用具
【申込】8月5日(土)から電話又は1階カウンターにて受付

リクエスト(他館貸出図書等)の取扱いについて

2017年7月1日(土)から
他館から取り寄せしてご用意する貸出図書等に関しては、清須市立図書館のみの貸出・返却となりました。
サービスポイント(にしびさわやかプラザ・市役所)では、お取り扱いできません。ご不便をおかけしますが、ご理解とご協力をお願いします。

キリンビール名古屋工場 工場見学予約方法

※定員になり次第受付終了
※お車・自転車を運転の方、未成年者、妊娠中や授乳期の方は、酒類をご試飲いただけません。(清涼飲料・20歳以上のお客様にはノンアルコール飲料をご用意)

電話でのご予約

キリンビール名古屋工場 ☎052-408-2000
【受付時間】午前9時30分~午後4時
(月曜日を除く。月曜日が祝日の場合は、次の平日を除く。)

インターネットでのご予約

下記 URL よりご予約ください。
<http://www.kirin.co.jp/entertainment/factory/nagoya/>

おばけやしき

【と き】8月25日(金)・26日(土) 午後2時~4時
【ところ】2階研修室

図書館スタッフによる おはなし会

【と き】8月27日(日) 午後2時から
【ところ】2階研修室 おばけやしき内
【対象】児童



2017年度 清須市立図書館の開館時間 『夏時間・冬時間制度』試験導入について

2016年度試験的に導入した『夏時間・冬時間制度』の検証結果を考慮し、より良い運営を目指すため、2017年度も再度試験的に運営時間を変更します。

夏時間 【期間】8月30日(水)まで
【時間】午前9時30分~午後7時

冬時間 【期間】12月1日(金)~平成30年1月30日(火)
【時間】午前10時~午後6時30分

歴史資料
展示室

企画展

戦争と暮らし 一庶民の戦争一

戦争中を生きた人々が、何に苦しみ、何を見聞きし、何を着て、どんなふう暮らし、生き延びて来たか、その証の記録を展示します。

【と き】8月5日(土)~12月17日(日)
※図書館の開館日・開館時間に準じます。

※今月の「図書館スタッフのオススメ本コーナー」は、お休みします。

行政ニュース
夢広場はるひ
保健だより
教室・講座
児童・子育てだより
フォトダイアリー
インフォメーション