

各施設の所在地・電話番号

清洲市民センター	清洲弁天96番地1	052-409-6471
春日公民館	春日東出8番地2	052-400-2700



行政ニュース

夢広場はるひ

保健だより

教室・講座

児童・子育てだより

フォトダイアリー

インフォメーション

生涯学習講座

★市内にお住まい又はお勤めの方が対象です。

生涯学習課(南館1階)
☎0522-400-2911

天文開放

とき 5月19日(金)
午後7時～8時30分
にしび創造センター
4階天体ドーム
テーマ 木星と春の星座

※雨天の場合は、中止です。くもりの場合は、その時の天候により判断しますので、生涯学習課(南館1階)に午後4時以降にお問合せください。
※申込不要。小さなお子さんや家族での参加もできます。※中学生以下は、保護者の送迎が必要です。

講師 理科教師 川村吉弘氏

持ち物 針・糸・はさみ
材料費 500円
申込 5月8日(月)午前9時から

西枇杷島生きがいセンター(にしび創造センター2階)
☎0522-504-6361

おしゃべり横丁(映画鑑賞)

題名 スタジオジブリ作品「風立ちぬ」
声の出演 庵野秀明・瀧本美織
とき 5月12日(金)午前9時30分～11時30分
にしび創造センター
参加費 無料

高齢者のための教室・講座

★申込は各センターへお願ひします。
★各センターとも60歳以上の方が対象です。

西枇杷島福祉センター
☎0522-502-7530

映画を楽しもう

題名 山下清物語 裸の大將放浪記
主演 芦屋雁之助 中村玉緒
とき 5月16日(火)午前9時30分～11時30分

生活実用講座

「おじぞうさま」を作ります。



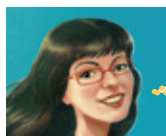
とき 5月18日(木)午前9時30分から
ところ 西枇杷島福祉センター
定員 30名

わくわく教室

「ネコのブローチ」を作ります。



とき 5月19日(金)午前9時30分から
ところ にしび創造センター
定員 25名
持ち物 針・糸・はさみ・ピンセット
材料費 300円
申込 5月8日(月)午前9時から



エリのCafé España～スペインカフェ～ [サン・マテオ教会の見学]



¡Hola! ¿Qué tal? 今月からは「エリのCafé España～スペイン カフェ～」と題して、清須市の姉妹都市であるスペイン南部ヘレス・デ・ラ・フロンテーラ市の小・中・高校生の活動などを紹介しながら、ヘレス市の文化や歴史などを紹介していきたいと思ひます。

今回は、2000年からスペインの重要文化財かつ歴史遺産となっている「サン・マテオ教会」を紹介しします。

サン・マテオ教会は、14世紀後半から15世紀前半にかけて建てられた、ルネサンスとバロック建築の影響を受けたゴシック建築のキリスト教の教会です。昔、スペインでは教会と教会前の広場は町の中心であり、その周りに住宅や店などが広がっていました。14世紀に建て始められたサン・マテオ教会も、例外ではありませんでした。旧アラブ地区に建てられたサン・マテオ教会を中心として、下町やヘレス市の経済に欠かせないワイナリーが発展しました。

教会に奉られている守護聖人は、サン・マテオ(日本語=聖マタイ)で、銀行員と会計士を守るといわれています。

ヘレス市教育委員会が市内の学校向けに企画している行事の1つに、「サン・マテオ教会見学」があります。この行事は10年前から続けられており、今年度は小学校高学年や中学・高校生を含め、約300人がサン・マテオ教会や下町を見学し、ヘレス市の文化財や歴史に触れました。

¡Hasta junio! また6月!

サン・マテオ教会を見学するヘレス市の生徒たち



清須学講座 受講者募集

清須市の歴史や文化を体系的に理解することを通じて、市民の誇り(シビックプライド)を高めていただくために「清須学講座」を開講します。歴史や自然、産業、防災、食文化といった多彩な分野の講座を通じて、「清須」というまちについて学んでみませんか。

- と き** 6月10日・24日、7月8日・22日、8月26日、9月9日・16日、10月28日の各土曜日
午後1時30分～3時 ※ただし、8月26日のみ午後1時開始
- と ころ** 清洲市民センター 302視聴覚室
※ただし、8月26日はキンピール名古屋工場、
10月28日のフィールドワークは、現地で開催。
- 対 象** 成人の方で、市内にお住まい又はお勤めの方
- 受 講 料** 800円(初回に集金)
- 定 員** 40名
- 申 込 方 法** 往復はがきに必要事項をご記入のうえ、申込
- 申 込 期 限** 5月22日(月)必着
- 受 講 者 の 決 定** 申込者多数の場合、抽選にて決定。抽選結果は、5月下旬頃お知らせします。6月5日(月)までに結果が届かない場合は、生涯学習課(南館1階)へお問合せください。



清須学講座 予定表

回	日 程	テーマ	講 師(敬称略)
1	6月10日(土)	朝日遺跡	県教育委員会生涯学習課 文化財保護室 原田 幹
2	6月24日(土)	災害時の避難のあり方 ～誰もが自ら適切に避難するために～	清須市役所防災行政課職員
3	7月 8日(土)	清須城	愛知県埋蔵文化財センター 調査研究専門員 鈴木正貴
4	7月22日(土)	宮重大根とは	宮重大根純種子保存会 会長 河合幹雄
5	8月26日(土)	清須市の産業 ～ピール産業から見た清須市の特長～	キンピール名古屋工場 総務・広報 山本武司
6	9月 9日(土)	庄内川の鮎	NPO土岐川・庄内川サポートセンター 間野静雄
7	9月16日(土)	青物問屋と西枇杷島まつり	清須市ガイドボランティア 理事 毛利孝一
8	10月28日(土)	フィールドワーク ※第7回講座に関連したフィールドワークを開催予定。	清須市ガイドボランティア

★清須学講座を8割以上出席された方には、「終了認定証」を発行します。なお、「終了認定証」が「清須マイスター」の認定試験の受験資格となります。

「清須マイスター」について

講座受講者の方には、市民の誇り(シビックプライド)醸成の牽引役として、観光や教育の分野で、幅広く地域で活躍していただくことが期待されます。そこで、「マイスター認定試験」を実施しますので、講座受講者で、「終了認定書」が発行された方から任意で受験していただき、合格者の方には、認定証と認定バッジを呈呈します。

申込用往復はがきの書き方 次のようにご記入ください。

- 往信(表)** 【あて先】〒452-8569 (住所不要) 清須市役所 生涯学習課 行
- 往信(裏)** ①清須学講座希望 ②氏名(ふりがな) ③住所 ④電話番号 ⑤年齢 ⑥性別
※市外にお住まいの方は市内勤務先(学校)を明記してください。
- 返信(表)** 申込者の郵便番号、住所、氏名
- 返信(裏)** 何も記入しないでください。

■問合せ 生涯学習課(南館1階)

行政ニュース
夢広場はるひ
保健だより
教室講座
児童子育てだより
フォトダイアリー
インフォメーション