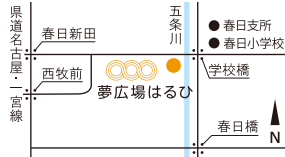




るひ



【清須市はるひ美術館】

所在地：〒452-0961 清須市春日夢の森1番地
 電話：052-401-3881
 開館時間：午前10時～午後7時(入館は午後6時30分まで)
 休館日：1/1(祝)～3(火)・10(火)・14(土)～16(月)・23(月)・30(月)

清須市はるひ美術館 1月の行事予定

清須市はるひ絵画トリエンナーレ アーティストシリーズ

観覧料

一般200円(160円) 中学生以下無料
 ※()内は20名以上の団体料金
 ※各種障害者手帳提示者及び付添人1名は無料

はるひ美術館では開館以来、新たな才能の発掘・育成を目指し、絵画の公募展を開催してきました。

アーティストシリーズは、この公募展で高く評価された作家を個展形式で紹介する展覧会です。

Vol.81 平野えり展 1月13日(金)まで

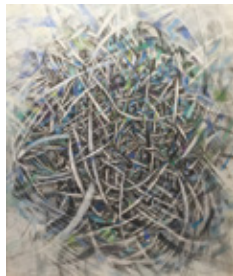
びっしりと画面を覆いつくす線が、複雑に絡み合っ
て無限に生成を続けているような画面に圧倒されます。
社会福祉士として働く平野さんは、仕事を通して人の
尊厳や生死について感じたことを制作の原点としてき
ました。日々の思いを日記に綴るような感覚で描かれ
た作品たちは、平野さん自身の命の記録ともいえます。

平野 えり (ひらの えり)

- 1982年 愛知県生まれ
- 2005年 日本大学文理学部心理学科卒業
- 2013年 武蔵野美術大学造形学部油絵学科卒業
- 2014年 独立展 入選
- 2015年 清須市第8回はるひ絵画トリエンナーレ 準大賞
- 2016年 第3回うたづ Art Award 2016 入選



準大賞受賞作品《My Diary》



《being VII》

高北幸矢館長アートトーク

アートの面白さを館長がレクチャー！お気軽にご参加ください。

【今月のテーマ】

『ポール・ゴーギャンの人生、タヒチの命。』

と き：1月28日(土) 午後4時～5時

と ころ：市立図書館 2階研修室

参加費：無料

申 込：前日までに電話申込 ☎052-401-3881

Vol.82 原勉展 1月17日(火)～2月4日(土)

陶器のような白い絵肌に、おぼろげに浮かび上がる
造形。何が描かれているのか目を凝らしてみますが、
なかなかとらえることができません。蜃気楼を見てい
るような不思議な感覚に包まれます。

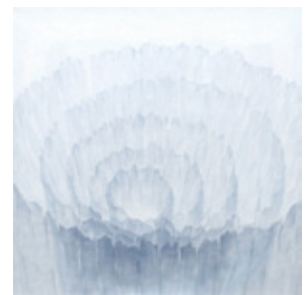
原さんは、自身のもどかしい思いや違和感、逃避願
望といった感情をもとに作品を制作しています。花の
つぼみや舟、棺などの「いれもの」を連想させる形は、
安らぎの空間でもあり、手の届かない場所でもあります。

原 勉 (はら つとむ)

- 1959年 岐阜県生まれ
- 1985年 愛知県立芸術大学大学院油画専攻修了
- 2015年 清須市第8回はるひ絵画トリエンナーレ 優秀賞
- 2015年 ガレリア・フィナルテ(愛知)にて個展
- 2016年 「新たな表現者たち」(ギャラリー彩)、「ながくてアートフェスティバル」(長久手文化の家)などグループ展多数参加



優秀賞受賞作品《ひとのいれもの》



《bloom》

アーティストトーク

1月21日(土) 午後2時から(40分程度) 申込不要

原勉さんが作品や制作について語ります。作家本人のお話
が聞ける貴重な機会です。お気軽にご参加ください。

次回予告

Vol.83 北薮和展

2月8日(水)～2月26日(日)

夢広場は

清須市立図書館 1月の行事予定

新春落語会

愛知大学落語研究会による落語会です。

【と き】1月15日(日) 午後2時～3時
 【ところ】1階交流テラス 【囃家】愛知大学落語研究会
 【参加費】無料(どなたでもご覧いただけます。)



あそびうたグループ そぶたんずによる おはなし会

現役保育士さんやイラストレーターなど、多才なメンバーが繰り広げるおはなし会。ギターやキーボードに合わせて体を動かしたり、楽しい時間を過ごしましょう!

【と き】1月8日(日) 午後2時から(30分程度)
 【ところ】1階おはなしの部屋

図書館おみくじ

毎年恒例! スタッフおすすめの本が書かれたおみくじをご用意します。読書の幅を広げるきっかけに!



福袋 1月4日(水)・5日(木)

初登場の図書館福袋! スタッフおすすめ本が3冊入っています。何が出るかは開けてからのお楽しみ♪
 ※絵本・児童読みもの・一般各20袋限定(なくなり次第終了)



1階児童企画 歴史上の人物と自分

性格診断で、自分に似た歴史上の人物を知ろう! その人物の伝記を読んでみれば、自分の可能性が広がるかも。

2階一般企画 ハルキにまつわるエトセトラ

今年もノーベル文学賞は逃したものの、日本が誇る作家には違いない村上春樹。その魅力を浮き彫りにします。

2階ティーンズ企画 今年はどうな年にする?

新しい1年の過ごし方、いろいろなアイデアを書物からみつけてみませんか?

歴史資料
展示室

企画展

昭和の子どもたち 一育ちと玩具を通して

近年では室内で遊ぶテレビゲームが浸透していますが、戦前から昭和40年代には、空き地や路地裏等で安価でシンプルな玩具で遊ぶ子どもたちが溢れ、歓声が上がっていました。それらに関連する市所蔵民具・書籍等を展示します。

【と き】1月14日(土)～3月26日(日)
 ※図書館の開館日・開館時間に準じます。

お試し
運用

冬期開館時間変更のお知らせ

1月17日(火)～2月24日(金)の間、試験的に開館時間を下記のとおり変更します。

来年以降の正式運用検討中。ぜひご意見をください。

【土・日曜日】午前10時～午後7時(通常どおり)
 【平日】午前10時～午後6時

サービスポイントの利用場所が一部変わります

本庁方式に伴い、利用場所及び利用日等が以下のとおり変更になります。
 現在のサービスポイントは移設等準備のため、利用は平成29年1月9日(祝)までとなります。
 ※サービスポイントとは、貸出・返却、貸出利用カードの発行及び蔵書検索機による資料の検索・資料の予約(セルフサービス)ができる場所です。
 【問合せ】生涯学習課(南館1階) ☎052-400-2911
 ※1月9日(祝)までは、清洲市民センター内 ☎052-409-6471 へ

変更前	変更後	利用日
・西枇杷島勤労福祉会館 (にしびさわやかプラザ)	変更なし(施設内で場所の変更あり) ※1月19日(木)から利用開始	図書館の開館日に準ずる 利用時間は午前10時～午後5時
・新川ふれあい防災センター	市役所南館1階へ移設 ※1月19日(木)から利用開始	土・日曜日及び祝日を除く図書館の開館日 利用時間は午前10時～午後5時
・清洲市民センター	1月9日(祝)をもって廃止	返却ポストを設置 (清洲市民センター正面玄関横) ※1月19日(木)から利用開始

※今月の「図書館スタッフのオススメ本コーナー」はお休みです。