



# 生涯学習講座

★1月5日(火)午前8時30分

から先着順で受け付けます。

電話での申込みもできます。

★市内にお住まい又はお勤めの方が対象です。

生涯学習課(清洲市民センター)

☎052-409-6471

月曜日は休館です。なお、月曜日が祝日の時は、直後の平日が休館です。

## 天文開放

とき 1月8日(金)

午後7時～8時30分

ところ にしび創造センター

4階天体ドーム

テーマ おうし座とすばる

講師 理科教諭

川村吉弘氏

※雨天の場合は中止です。く

もりの場合は、その時の天

候により判断しますので、

生涯学習課(清洲市民セン

ター)に午後4時以降にお

問合せください。

※申込不要。小さなお子さん

や家族での参加もできます。



※中学生以下は保護者の送迎が必要です。

## お菓子作り教室 ハッピーバレンタイン

とき 2月13日(土)

午前9時30分～正午

ところ 春日公民館

3階料理教室

内容 愛情いっぱいいのちのハー

トのシヨコラケーキ

を作ります。

講師 パンとお菓子の教室

主宰 近藤早苗氏

定員 小学生親子12組

教材費 1000円

持ち物 エプロン、ハンドタ

オル、三角巾、布巾

# 高齢者のための教室・講座

★申込は各センターへお願いします。

★各センターとも60歳以上の方が対象です。

## 西枇杷島福祉センター 映画を楽しもう

☎052-502-7530

題名 団体列車

主演 渥美 清

佐久間良子

とき 1月19日(火)

午前9時30分～11時

参加費 無料

## 西枇杷島生きがいセンター (にしび創造センター2階) おしゃべり横丁(映画鑑賞)

☎052-504-6361

題名 ビリギヤル

主演 有村架純

伊藤淳史

とき 1月13日(水)

午前9時30分～

11時30分

参加費 無料

## 手作り教室

「ロングネックレス」を作ります。



とき 1月15日(金)

午後1時30分から

定員 30名

持ち物 洗濯ばさみ2個・は

さみ・ラジオペンチ

(ある人)・ビーズを

入れる浅い箱4個

材料費 700円

申込 1月5日(火)

午前9時から



## 市民健康講座『しっかり食べて元気に長生き!』

長い人生、元気で健康に過ごすには、バランスの良い食生活が基本です。食事が偏り、栄養、特にたんぱく質が不足すると、体重減少、免疫力の低下、筋力の低下を引き起こします。それによって、からだの老化が加速し、寝たきりや閉じこもりの原因にもなります。

管理栄養士より低栄養を予防するための毎日の食事に、手軽においしく栄養をプラスできるポイントなどの講話を行います。おいしい試食もあります♪

とき 2月24日(水) 午後1時30分～3時

講師 管理栄養士

定員 30名(先着順) ※参加費無料

問合せ 高齢福祉課(清洲庁舎)

ところ 清洲保健センター

対象 市内にお住まい、お勤め又は在学の方

申込 1月25日(月)から高齢福祉課(清洲庁舎)へ

|            |                  |                 |
|------------|------------------|-----------------|
| 西枇杷島福祉センター | 西枇杷島町大野37番地1     | 052-502-7530    |
| にしび創造センター  | 西枇杷島町小田井一丁目12番地1 | 052-504-6361    |
| 清洲庁舎       | 清洲一丁目6番地1        | 052-400-2911(代) |

## 朝日遺跡のサポーターを募集します

弥生時代、ここ清須市に日本最大級の都市(朝日遺跡)がありましたが、その存在はほとんど知られていません。この朝日遺跡の素晴らしさが国内外に知れ渡るようになるため、資料館(朝日遺跡)のガイド、史跡の美化作業、インターネットやSNSを活用した情報発信、イベント等の企画・運営などを担うサポーターを募集します。



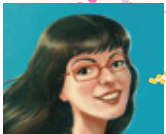
- と き** 活動できる時間(特定の日はありません。)
- と ころ** 愛知県清洲貝殻山貝塚資料館(清須市朝日貝塚1番地)ほか
- 資 格** 自らの特技、専門又は活動する分野において、朝日遺跡のPRや朝日遺跡を紹介する清洲貝殻山貝塚資料館のにぎわいのアイデアを企画運営するとともに、自ら熱意をもって協働して活動できる方(個人・団体・事業者) ※特に朝日遺跡の発掘に関わった方、大歓迎。
- 申 込** 郵送、ファックス又はE-mailで下記の間合せ先へ申込。もしくは、愛知県清洲貝殻山貝塚資料館にて申込ください。郵送、FAX又はE-mailで申込される場合は、<http://www.pref.aichi.jp/0000087495.html>に掲載している添付ファイル(参加申込書)をご利用ください。
- 問 合 せ** 愛知県教育委員会生涯学習課文化財保護室管理グループ 担当:松本・原田  
〒460-8501 名古屋市中区三の丸3-1-2  
☎052-954-6782(午前9時~午後5時30分) FAX052-954-6962  
E-mail:syogaigakushu@pref.aichi.lg.jp

## 認知症かかりつけ医による「もの忘れ相談」のご案内

認知症は誰にでも起こりうる脳の病気で、85歳以上の4人に1人にその症状があるといわれています。「近頃、もの忘れがひどくなった」「よく物を無くして困る」と不安に思ってみえる方、一度ご相談にお越しください。認知症かかりつけ医が相談、予防、治療の助言にあたります。

また、「身だしなみに気をつかわなくなった」「料理の味付けがかわった」などの小さな変化に家族や周囲の人が早期に気付いて、専門医に相談することも重要です。この機会にご相談ください。

- と き** 1月22日(金) 午後2時~3時30分(1件につき30分まで)
- と ころ** 清洲総合福祉センター **定 員** 3件
- 担当医** 認知症かかりつけ医 **申 込** 1月8日(金)から高齢福祉課(清洲庁舎)へ(要予約)
- 問 合 せ** 高齢福祉課(清洲庁舎)



## エリの“スペイン語ちょっぴりレッスン”

ヌメロ [Número(数)]



フェリス アニョ ニエボ

¡Feliz Año Nuevo! あけましておめでとうございます!

今回のレッスンは、名詞の数について説明します。スペイン語には、単数名詞と複数名詞があります。そして、名詞を修飾する冠詞、形容詞、代名詞にも単数形と複数形があり、修飾する名詞の数に合わせなければなりません。

一般的に、単数は名詞が表わすものが1つしかない時に使い、複数では名詞が表わすものが2つ以上の時に使います。

単数名詞を複数名詞にする時は、母音で終わる単語には「s」をつけますが、子音で終わる単語には「es」をつけるのが原則です。

例えば、<sup>ニニョ</sup>「niño」(男の子)と<sup>ニニャ</sup>「niña」(女の子)の単数形は母音で終わりますので、語尾に「s」をつけて複数形にします:<sup>ニニョウス</sup>「niños」。

しかし、子音で終わる<sup>マル</sup>「mar」(海)と<sup>フロル</sup>「flor」(花)は語尾に「es」をつけ、複数形は<sup>マレス</sup>「mares」と<sup>フロレス</sup>「flores」になります。

<sup>アスタ エル メス ケ ビエネ</sup> ¡Hasta el mes que viene! また来月!