

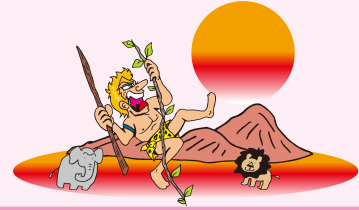
各施設の電話番号

児童館・児童センター	清洲児童館	052-409-6102
	清洲児童センター・ウイング	052-401-2727
	新川児童館	052-409-5751
	星の宮児童センター	052-400-5932
	桃栄児童館	052-401-1234
	小田井児童館(にしび創造センター内)	052-504-6392
	西枇杷島児童館(西枇杷島福祉センター内)	052-504-2656
	春日児童館	052-409-8358



今月のPICK UP
◆人形劇団 パン 公演◆ 「ジャングル少年ターザン」「人形ボードビル」

と き 8月29(土) 午前10時30分から
 ところ 清洲市民センター ホール
 対 象 3歳児～小学生(未就学児は保護者同伴)
 定 員 100名
 参加費 200円(保護者は300円)
 申 込 7月11日(土)午前9時30分から各児童館・児童センターへ



	行事名	と き (開始時間は 午前10時30分)	対 象	参加費	申込開始日 (開始時間は 午前9時30分)	備 考
ウイング 清洲児童センター!	水遊び (雨天中止)	7月 1日(水) ～14日(火)	未就園児親子	無料	不要	持ち物など詳しくは、児童センターへお問合わせください。
	絵の具遊び	7月16日(木) ・17日(金)	未就園児親子 定員各15名	無料	7月 6日(月)	汚れてもよい服装でお越しください。
新川児童館	水遊びのおもちゃを作ろう	7月13日(月)	未就園児親子 定員10名	無料	7月 6日(月)	
星の宮児童センター	絵の具遊び	7月13日(月)	未就園児親子 定員20名	無料	7月 6日(月)	汚れてもよい服装でお越しください。
	水遊び (雨天中止)	7月22日(水) ・29日(水) 8月 5日(水)	未就園児親子	無料	不要	持ち物など詳しくは、児童センターへお問合わせください。

◆園庭開放

と き 7月9日(木)
午前10時～正午
 ところ 各保育園
 対 象 未就園児親子



◆きらきらひろば

毎月1回、遊びや造形・リズム等を紹介しながら親子で遊びます。ぜひご参加ください。

と き 7月23日(木)
午前10時～正午
 内 容 親子で遊ぼう
 ところ 各保育園
 対 象 未就園児親子

※上記2事業の詳細は、各保育園にお問合わせください。

◆安心して子育てを
ファミリー・サポート・センター

依頼会員に登録すると、保護者の仕事や用事の時、子育ての援助をしてもらうことができます。小学校6年生までのお子さまをお持ちの保護者が対象です。

援助を行う人は、養成講座を受講した提供会員です。

利用料金

●月～金曜日 午前7時～午後7時 30分 350円
 ●土・日、祝日、年末年始及び上記時間外 30分 400円
 登録を希望される方は、ファミリー・サポート・センターまでご連絡ください。

問合せ ファミリー・サポート・センター

電 話 052-409-0755(直通)

受 付 平日の午前8時30分～午後5時

清洲子育て支援センター(本町保育園内)	052-401-2460
新川子育て支援センター(須ヶ口保育園内)	052-400-2200
春日子育て支援センター(中之切保育園内)	052-408-0771



行事名		とき	対象	参加費	申込開始日 (開始時間は 午前10時)	備考
子育て支援センター	子育て講座 教えて離乳食	7月21日(火)	0歳児親子 定員20名	無料	7月 6日(月) 春日子育て支援センター (電話申込不可)	ところ：春日子育て 支援センター 講 師：栄養士
	お父さんお母さん と遊ぼう	8月29日(土)	1~5歳児親子 各センター20組	50円	7月27日(月) 各支援センター (電話申込不可)	ところ： 清洲総合福祉センター 午前10時30分~11時30分
	水遊び 天気の良い日にテラスで 水遊びをします	7月 1日(水) ~8月31日(月)	未就園児親子	無料	不要	持ち物：水着又は水遊 び用おむつ、タオル、 帽子、ビニール袋 開始時間：午前10時30分
清洲子育て支援センター	誕生会・身体測定	7月 7日(火)	2・3歳児	無料	不要	開始時間 身体測定：午前10時50分 誕 生 会：午前11時
		7月 8日(水)	0歳児			
		7月 9日(木)	1歳児			
	ひだまりの会 (わらべうた)	7月13日(月) 8月 3日(月)	未就園児親子			講 師：加賀 依子氏 開始時間：午前11時
はじめましての会	7月14日(火) ・15日(水)	初めて 支援センターを 利用する親子	開始時間：午後2時			
新川子育て支援センター	誕生会・身体測定	7月 7日(火)	1歳児	無料	不要	開始時間 身体測定：午前10時30分 誕 生 会：午前10時45分
		7月 8日(水)	2・3歳児			
		7月 9日(木)	0歳児			
	はじめましての会	7月14日(火) ・15日(水)	初めて 支援センターを 利用する親子			開始時間：午後2時
びよびよの会 (わらべうたと絵本)	7月27日(月)	未就園児親子	講 師：久原 幸子氏 開始時間：午前10時30分			
春日子育て支援センター	誕生会・身体測定	7月 7日(火)	0歳児	無料	不要	開始時間 身体測定：午前10時45分 誕 生 会：午前11時
		7月 8日(水)	1歳児			
		7月 9日(木)	2・3歳児			
	さくらんぼの会 (わらべうた)	7月 6日(月) 8月 3日(月)	未就園児親子			講 師：久原 幸子氏 開始時間：午前10時30分
	はじめましての会	7月14日(火) ・15日(水)	初めて 支援センターを 利用する親子			開始時間：午後2時
	お母さんと作るう (夏だけどらふ(足型))	7月14日(火) ~21日(火)	未就園児親子			午前9時30分~正午 午後1時30分~3時30分
	リサイクル	7月27日(月)	未就園児親子			午前10時30分から 不要になった子供服を 募集中
お母さんと作るう (気分はハワイ)	8月 3日(月) ~ 7日(金)	未就園児親子	午前9時30分~正午 午後1時30分~3時30分			