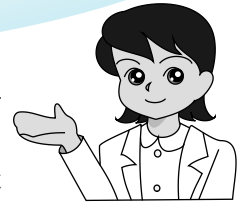


## ご存知ですか？ 歯周病はさまざまな病気に関連します

6月4日～10日は「歯の衛生週間」です

歯周病は、はじめは歯肉からの出血や痛み・歯肉の腫れがあります。さらに、歯周病が進行すると歯のぐらつきや口臭が発生し、最終的には歯が抜けてしまいます。大人の8割以上に歯周病があるとされていますが、特にかかりやすい人は、不規則な食習慣や喫煙習慣のある人、糖尿病を始めとする生活習慣病を持つ人などとされています。



また、歯周病の原因菌は、肺炎や脳血管疾患、心臓病、骨粗しょう症などを引き起こすことが分かってきました。歯周病は口の中だけの病気ではなく、全身の健康と深くかかわりのある病気なのです。

そのため、歯周病予防や早期の治療が全身の健康を守るために大切です。

## がん検診の申込みはお済みですか？

がん検診の申込みについて

電話又は健康推進課窓口(清洲庁舎)にて受付します(平日の午前8時30分～午後5時15分)。ご希望の検診内容・日程をお伝えください。

検診票、検査容器等を健康推進課窓口でお受け取りください。市民課(本庁舎)、西枇杷島支所、春日支所での受け取りも可能ですので、お申込みの際にご相談ください。

検診日程・場所・内容・費用等の詳細は、広報4月号・成人保健事業日程表(広報4月号に折込み)・市ホームページ等でご確認ください。

がん検診は「後期高齢者健診」の時には実施しません。後期高齢者医療被保険者証をお持ちの方もこの機会にお申込みください。特に65歳以上の方の胸部検診は、年に1回の受診がお勧めです。

### 《成人保健事業》

	名称	実施日・会場		受付時間	対象・詳細
健康推進課	☎ 歯科節目健診	通年	市内指定医療機関	診療時間内	・満40・45・50・55・60・65・70歳の方 ・健康保険証持参・費用無料 ・医療機関に予約必要
	市民健康相談	6 / 8(金)	新川保健センター	午後1:30～3:00	・血圧測定、尿検査、健康に関する相談等
	生活習慣病予防相談	6 / 22(金)	清洲保健センター	午後1:30～3:00	・脂質異常についての個別相談 担当：保健師、管理栄養士
	☎ うつ相談	6 / 19(火)	清洲保健センター	午後1:30～2:20 午後2:30～3:20 午後3:30～4:20	・心の健康に関する個別相談。 ご本人でなくても相談可。秘密厳守。 担当：医師(うつ相談) 臨床心理士(心の健康相談)
	☎ 心の健康相談	6 / 29(金)	清洲保健センター		・申し込み開始は実施日の2週間前から
	栄養相談	随時	平日(午前9:00～午後3:45) 健康推進課にて電話又は面接相談	・食に関する相談 ・担当：管理栄養士	
高齢福祉課	☎ 認知症介護者のつどい	6 / 20(水)	清洲総合福祉センター	午後1:30～3:00	・対象：認知症の方を介護している家族など ・内容：認知症の介護に関する相談や介護者同士の交流など ・申込開始は6/6(水)から(新規の方のみ要申込)

☎は申込みが必要です。問合せは健康推進課又は高齢福祉課(ともに清洲庁舎)へ 電話 052-400-2911(代表)

## ●●●●● 予防接種を受けましょう! ●●●●●

8月末までに指定医療機関で接種しましょう。

小学6年生：二種混合、年長児・中学1年生・高校3年生に相当する方：麻しん・風しん混合ワクチン(MR)  
 予診票をお持ちでない方は健康推進課へお問合せください。

日本脳炎予防接種はお済みですか？

・日本脳炎の標準的な接種スケジュール

1期：3回接種。3歳の時に2回(6～28日の間隔をおく)。その後おおむね1年の間隔を置いて(4歳の時に)1回。  
 2期：1回接種。9歳の時に1回。

・平成17年度から21年度まで、日本脳炎の予防接種は積極的に接種することを行いませんでした。そのため、平成7年度から18年度に生まれた方は接種が不十分となっています。母子健康手帳などを確認し不足分の接種を受けてください。なお、平成7年4・5月生まれの方は、健康推進課で申請が必要です。

不活化ポリオワクチンが9月から導入される予定です。

今年度秋季に予定されている保健センターでの生ポリオ予防接種については、現在のところ未定です。

今後のポリオ予防接種についての情報は、決定次第広報等に掲載します。

### 《母子保健事業》

母子健康手帳はすべての事業に必要です。☎は申込みが必要です。

対象月にご都合の悪い方は他の日程で受けてください。準備の都合がありますので、事前にご連絡ください。

日程の詳細については、平成24年度母子保健事業日程表でご確認ください。

名称	実施日・会場		受付時間	対象・詳細	
母子健康手帳交付	6 / 9(土)	春日保健センター	午前10:30～11:00	妊婦 [持ち物] 妊娠届出書	
	随時(平日)	清洲庁舎	午前8:30～午後5:00		
パパママ教室	6 / 9(土)	春日保健センター	午前9:45～10:00	妊婦とその夫 「夫婦で子育て」	
☎母乳・卒乳相談	6 / 18(月)	春日保健センター	母乳 午前9:30～11:10 卒乳 午前11:00～	申込必要 受付開始は6/11(月)から 母乳不足や卒乳に関する相談 (母乳相談は個別、卒乳相談は集団)	
乳幼児健康相談	6 / 18(月)	春日保健センター	午前9:30～10:30	乳幼児と保護者 身体計測、発育等の育児相談	
離乳食講習会	6 / 19(火)	西枇杷保健センター	午前10:00～10:15	離乳食初期～中期の方	
乳幼児健診	4か月児BCG予防接種	6 / 14(木)	春日保健センター	午前9:30～10:00	6月はH24年2月生まれ 7月はH24年3月生まれ [持ち物] 健診問診票・BCG予診票・体温計
		6 / 21(木)	新川保健センター		
		6 / 28(木)	清洲保健センター		
		7 / 5(木)	西枇杷保健センター		
	10か月児	6 / 5(火)	春日保健センター	午後1:15～1:45	H23年7・8月生まれ 当日受けられない方は医療機関で受診できます。 健康推進課(清洲庁舎)へ母子健康手帳と印鑑をご持参申請してください。
		6 / 20(水)	西枇杷保健センター		
		7 / 2(月)	清洲保健センター		
	1歳6か月児	6 / 1(金)	清洲保健センター	午後1:15～1:45	H22年10・11月生まれ [持ち物] 歯ブラシ、タオル、健診問診票
		6 / 15(金)	西枇杷保健センター		
		7 / 19(木)	新川保健センター		
	3歳児	6 / 21(木)	新川保健センター	午後1:15～1:45	H21年5・6月生まれ [持ち物] 歯ブラシ、タオル、健診問診票 目と耳の検査を事前に実施してください。 当日、会場で尿検査をします。
		7 / 5(木)	西枇杷保健センター		
7 / 31(火)		清洲保健センター			
2歳児相談歯っぴい健診	6 / 26(火)	清洲保健センター	午前9:30～10:00	H22年5月生まれ [持ち物] 歯ブラシ・タオル	
2歳6か月児歯なマル健診	6 / 26(火)	清洲保健センター	午後1:15～1:45	H21年11月生まれ	
集団予防接種 ポリオ	6 / 6(水)	清洲保健センター	午後1:15～2:00	生後3か月～ 90か月に至るまで [持ち物] 予診票・体温計 ボールペン	

一般不妊治療として診療(検査を含む)を受けられた方を対象に、その費用の一部を助成する制度があります。(所得制限があります。)

所在地 電話番号	清洲市民センター	清洲弁天96-1	052-409-6471
	新川体育館	須ヶ口1251-1	052-409-1535
	春日公民館	春日東出8-2	052-400-2700

## 生涯学習講座

申込みは6月5日(火)から先着順で受け付けます。電話での申込みもできます。市内にお住まい、お勤めの方が対象です。

### 生涯学習課(清洲市民センター)

☎052-409-6471

月曜日は休館です。なお、月曜日が祝日の時は、直後の平日が休館です。

## 天文開放



とき 6月20日(水)  
午後7時～8時30分  
ところ にしび創造センター  
4階天体ドーム

テーマ「春の星座と大曲線」

講師 理科教諭 川村 吉弘氏  
雨天の場合は中止です。くもりの場合は状況により開放します。生涯学習課(清洲市民センター)にお問合せください。  
申込みは不要です。小さなお子さんや家族での参加もできます。

中学生以下は保護者の送迎が必要です。

## 園芸教室

「暮らしの中に園芸を」



とき 6月28日(木)  
7月12日(木)

ともに午後2時～3時30分

ところ 清洲市民センター 集会室

内容 花や果実を楽しむ庭木や花木類の夏の管理、樹木医から見た庭のリフォームのポイントなど、家庭で楽しめる庭木・花木の知識を学びます。

講師 樹木医・日本サクラの会 愛知学術顧問 塚本 忠男氏

定員 30名

受講料 200円

持ち物 筆記用具、ビニール袋  
(挿し木する材料を持ち帰る用)

## 手作りパンお菓子教室



とき ①7月18日(水)・25日(水)  
②8月1日(水)・8日(水)

②8月1日(水)・8日(水)

いずれも午前9時30分～正午  
①②とも2日間コースで同じ内容です。

ところ 春日公民館 料理教室

内容 パン作りに初めて挑戦する方向けの教室です。パンは手こねで作り、焼いている間に小さなお菓子も作ります。

講師 パンとお菓子の教室主宰

近藤 早苗氏

定員 20名

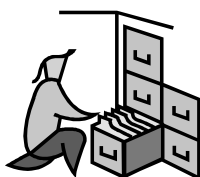
受講料 200円

教材費 1200円

持ち物 エプロン、三角巾、ハンドタオル、布巾、ハンドミキサー、持ち帰り用のパンを入れる袋又はケース(25cm×20cm程度)

## 老年前整理法

「わたしの人生を振り返る」



とき 6月20日(水)・27日(水)  
7月4日(水)の全3回

いずれも午前10時～11時30分

ところ 清洲市民センター

視聴覚室

内容 頭の中と心の中を整理し、物を持つ基準を明確にする方法を学びます。今後の人生をより

よく生きるために、これまでの人生を振り返りながら整理してみましよう。

講師 整理収納清掃コーディネーター 大津たまみ氏 他

定員 30名

受講料 300円

教材費 1800円

持ち物 筆記用具

## 親子ふれあい広場

「ゆつくり てづくり楽しい子育て」



とき 6月25日～7月9日の各月曜日(全3回)

いずれも午前10時15分～11時45分

ところ みずとびあ庄内

(庄内川水防センター)

内容 子育てネットワーク「ふわふわ」と一緒に、親子で手遊びや手作りおもちゃなどで遊びながら交流しましょう。

対象 市内にお住まいの

未就園児親子

定員 20組

参加費 1組300円(保険代を含む。費用は当日集金します。)

10月は春日地区、2月は清洲地区



西枇杷島福祉センター	西枇杷島町大野37-1	052-502-7530
にしび創造センター	西枇杷島町小田井1-12-1	052-504-6361
清洲庁舎	清洲1-6-1	052-400-2911代

西枇杷島福祉センター  
052-502-7530

★申込みは各センターへお願い  
します。  
★60歳以上の方が対象です。

## 高齢者のための 教室・講座

**親子食育クッキング**  
区で同じ内容の講座を行います。  
ご都合の良い日程、会場でご参  
加ください。

とき 7月6日(金)・14日(土)、  
ともに午前9時30分～午後1時  
ところ 新川体育館 実習室  
内容 食について親子で楽しく  
学んでみませんか。1回目はす  
ぐに役立つ栄養情報と献立のヒ  
ントを学び、調理を行います。  
2回目は親子でバランスのとれ  
た食事を作ります。

講師 栄養士・上級食育指導士  
加藤 祐子氏

定員 小学生親子6組  
受講料 1000円  
教材費 1800円

持ち物 エプロン、タオル、三角  
巾、米0.5合(一人あたり)、布  
巾5枚、持ち帰りの容器(必要  
な方)、子ども用包丁(お持ち  
の方)

西枇杷島生きがいセンター  
(にしび創造センター2階)  
052-504-6361

演題 「八重山古典民謡」  
定員 120名

とき 6月20日(水)  
午前9時50分～11時30分

沖縄横笛協会師範の仲底豊蔵氏  
をお招きし、講演会を開催します。

## 寿大学(開講式・第1回)

とき 6月19日(火)  
午前9時30分～11時30分

主演 西田 敏行・萬田 久子

定員 30名

題名 「旭山動物園物語  
ペンギンが空をとぶ」

とき 6月14日(木)  
午前9時30分から

持ち物 針・糸・はさみ



**生活実用講座**  
5月に引き続き「つるし飾り」を  
作ります。

**「認知症介護者のつどい」のご案内**  
日頃の介護の悩みやご自身の健  
康管理の仕方など、自由に話せる  
集まりです。お気軽にご相談くだ  
さい。

とき 6月20日(水)  
午後1時30分～3時

ところ 清洲総合福祉センター

申込 初回参加の方のみ要予約  
高齢福祉課(清洲庁舎)まで

とき 6月15日(金)  
午前9時30分から

定員 30名

持ち物 針・糸・はさみ

材料費 300円

申込 6月6日(水)  
午前9時から




**わくわく教室**  
「ペットボトルケース」を作ります。

題名 「三人よれば」  
主演 美空ひばり・江利チエミ  
・雪村いづみ

とき 6月13日(水)  
午前9時30分～11時

定員 30名

**おしゃべり横丁(映画鑑賞)**



## 盆踊り講習会

とき ①6月14日(木) ②6月21日(木)  
ともに午後7時から


ところ アルコ清洲 メインホール

講師 清須音頭普及会(市文化協会)

受講料 無料

申込 自由参加です。直接会場にお越しください。

主催 市文化協会



児童センター	清洲児童館	052-409-6102
	清洲児童センター・ウイング	052-401-2727
	新川児童館	052-409-5751
	星の宮児童センター	052-400-5932
	桃栄児童館	052-401-1234
	小田井児童館(にしび創造センター内)	052-504-6392
	西枇杷島児童館(西枇杷島福祉センター内)	052-504-2656
	春日児童館	052-409-8358

## ◆きらきらひろば

全保育園で未就園児を対象に「きらきら広場」を開催しています。毎月1回、遊びや造形・リズム等を紹介しながら親子で遊びます。ぜひご参加ください。

と き 6月28日(木)  
午前10時～正午

対 象 未就園児親子  
内 容 砂遊び(園によって内容が変更する場合があります。)



## 今月のPICK UP!

## 園庭開放(全保育園)に親子で参加しよう!!

未就園のお子さんとその保護者の方に、地域の保育園で楽しく遊んでもらえるよう開放します。ぜひ保育園で遊んでみませんか?

と き 6月14日(木)  
午前10時～正午

対 象 未就園児親子



	行事名	と き	対 象	参加費	申 込	備 考
西枇杷島児童館	ちびっこ七夕会	7月 6日(金) 午前10時30分～	未就園児親子 定員40名	50円	6月18日(月) 午前9時30分～	
	親子誕生会 6・7月生まれのお友達を みんなで祝いましょう。	7月19日(木) 午前10時30分～	未就園児親子 定員20名	50円 (誕生児 100円)	6月 9日(土) 午前9時30分～	7月9日(月)・12日(木)に 誕生カードを作ります。
	水遊び	7月2日(月)・5日(木)・9日 (月)・12日(木)・17日(火) いずれも午前10時30分～	未就園児親子	無料	不要	持ち物: 水着・着替え・帽子・ バスタオル・水筒・ビニール袋 雨天中止
小田井児童館	水遊び	6月25日(月)～ 7月 3日(火) 午前10時30分～	未就園児親子	無料	不要	持ち物: 水着・着替え・帽子・ バスタオル・水筒・ビニール袋 雨天中止
	ちびっこ七夕会	7月 6日(金) 午前10時30分～	未就園児親子 定員40名	50円	6月18日(月) 午前9時30分～	7月11日(水)・12日(木)に 誕生カードを作ります。
	親子誕生会 6・7月生まれのお友達を みんなで祝いましょう。	7月13日(金) 午前10時30分～	未就園児親子 定員35名	50円 (誕生児 100円)		
清洲児童館	ちびっこ七夕会	7月 6日(金) 午前10時30分～	未就園児親子 定員30名	50円	6月18日(月) 午前9時30分～	
清洲児童センター ウイング	親子で遊ぼう 親子で楽しい時間を 過ごしましょう。	6月14日(木)・15日(金) 午前10時30分～	未就園児親子 定員各15名	無料	6月 5日(火) 午前9時30分～	
	ちびっこ七夕会	7月 6日(金) 午前10時30分～	未就園児親子 定員30名	50円	6月18日(月) 午前9時30分～	
新川児童館	親子で遊ぼう (手作りおもちゃ)	6月20日(水) 午前10時30分～	未就園児親子 定員20名	無料	6月 5日(火) 午前9時30分～	
	ちびっこ七夕会	7月 6日(金) 午前10時30分～	未就園児親子 定員20名	50円	6月18日(月) 午前9時30分～	
星の宮 児童センター	親子で遊ぼう 「鈴おとし」を作って 遊びましょう。	6月15日(金) 午前10時30分～	未就園児親子 定員20名	50円	6月 6日(水) 午前9時30分～	
	ちびっこ七夕会	7月 6日(金) 午前10時30分～	未就園児親子 定員40名	50円	6月18日(月) 午前9時30分～	
桃栄 児童館	ちびっこ七夕会	7月 6日(金) 午前10時30分～	未就園児親子 定員20名	50円	6月18日(月) 午前9時30分～	
春日 児童館	サーキット遊び	6月29日(金) 午前10時30分～	未就園児親子 定員20名	無料	6月18日(月) 午前9時30分～	
	ちびっこ七夕会	7月 6日(金) 午前10時30分～	未就園児親子 定員20名	50円	6月18日(月) 午前9時30分～	

不燃ごみ収集 丸の内、下本町、中本町、竹屋町、上本町、田中町(JRより南側)...毎月第2・4水曜日 朝日、伊勢町(JRより北側)、鍛冶屋町、桑名町、大津町...毎月第2・4土曜日 田中町(JRより北側)、弁天、西田中...毎月第1・3土曜日 伊勢町(JRより南側)、西市場一～五丁目、永安寺、神明町、西市場住宅、廻間、西清洲、土田、土田住宅、上条、新清洲一～六丁目...毎月2・4水曜日

清洲子育て支援センター(本町保育園内)	052-401-2460
新川子育て支援センター(須ヶ口保育園内)	052-400-2200
春日子育て支援センター(中之切保育園内)	052-408-0771
春日子育て支援センター(ネギヤ保育園内)	052-400-9602
清須ファミリー・サポート・センター(清洲庁舎内)	052-409-0755

	行事名	とき	対象	参加費	申込	備考
子育て支援センター	子育て講座 親子で楽しく運動遊び	7月12日(木) 午前10時30分～11時30分	2・3歳児親子 定員20名	無料	6月21日(木) 午前10時～	ところ： 清洲子育て支援センター 本町保育園2階遊戯室 講師：曾我 昇司氏
	赤ちゃんとの関わり方	7月17日(火) 午前10時30分～11時30分	0歳児親子 定員20名		6月19日(火) 午前9時30分～	ところ： 春日子育て支援センター 講師：保健師
清洲子育て支援センター	6・7月生まれの誕生会	7月30日(月) 午前10時30分～11時30分	1～3歳児	無料	誕生月のお子さんのみ (よちよち・ふれあい 広場、自由来所時)	ところ： 本町保育園2階遊戯室 誕生月以外のお子さん も参加できます。一緒にお 祝いしましょう。
	手作りおもちゃ 「動物さんスティック」	6月25日(月)・29日(金) 午前10時30分～11時30分	0歳児 各10名	50円	6月5日(火) 午前10時～	当日ペットボトル500 mlを2本ご持参ください。
	アクアビーズ作り	7月9日(月)・23日(月) 午後1時30分～2時30分	0～3歳児 各10名	100円	6月18日(月) 午前10時～	当日丸型ペットボトル 500mlを2本ご持参くだ さい。
新川子育て支援センター	公園で遊ぼう 各年齢のふれあい広場の 親子も参加します。	6月5日(火)～7日(木) 午前10時30分～11時30分	未就園児親子	無料	不要	ところ：東須ヶ口公園 雨天中止
	誕生会・身体測定	6月12日(火) 6月13日(水) 6月14日(木)	0歳児 1歳児 2・3歳児			
	絵本の会 親子でいろいろな本に 会いましょう。	6月22日(金) 午前10時30分～	0～3歳児親子			
	七夕飾りを作ろう	6月29日(金) 午前10時30分～	0～3歳児親子 定員15名	100円	6月8日(金) 午前9時30分～	
春日子育て支援センター	誕生会・身体測定	6月12日(火) 6月13日(水) 6月14日(木)	0歳児 1歳児 2・3歳児	無料	不要	
	アクアビーズ作り	6月29日(金) 午後1時30分～	0～3歳児親子 15名	100円	6月11日(月) 午前9時30分～	当日丸型ペットボトル 500mlを2本ご持参くだ さい。
	絵本に親しもう 絵本の読み聞かせ いろいろな本に出会いましょう	7月 2日(月) 午前10時30分～11時	0～3歳児親子	無料	不要	

各行事の申込み・問合せ等については、行事を開催する施設へご連絡ください。(上記連絡先参照)

## ファミリー・サポート・センターからのお知らせ

《依頼会員の登録受付(随時)について》

登録を希望される方は、事前に清須ファミリー・サポート・センターまで連絡のうえ、お越しください。小学6年生までのお子さんをお持ちの保護者が対象です。依頼会員に登録すると、保護者の仕事や用事などの間、子育ての援助をしてもらうことができます。

なお、援助を行う方は、養成講座を受講された提供会員です。

【申込・問合せ】 清須ファミリー・サポート・センター  
(清洲庁舎)  
電話 052-409-0755

## 地域の保育サポートグループの紹介

清須市には、地域において保育を受けたい方と行いたい方が会員となって、保育について助け合うグループがありますので紹介いたします。

なお、この2つのグループで保育を行う方は、保育サポーターとして登録されている方々です。

利用を希望される方は、次の代表者にお問合せください。

子育て新川サポートステーション「タイム」  
代表者：原田 電話：052-400-8385  
保育サポート「えぶろん」  
代表者：谷 電話：052-400-4533

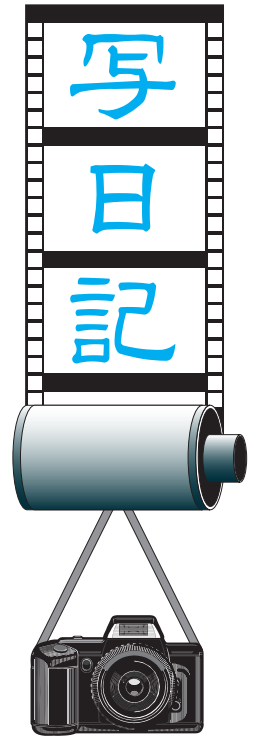


5 / 1

## 清須市赤十字奉仕団による街頭PR活動



赤十字社員増強運動月間の広報活動として、清須市赤十字奉仕団による街頭PR「広めよう赤十字！5月の愛知一斉キャンペーン」が実施されました。市ではその一環として、市内4か所のスーパーにおいて、パンフレット、絆創膏、ポケットティッシュなどの啓発物品を配布し、PR活動を行いました。

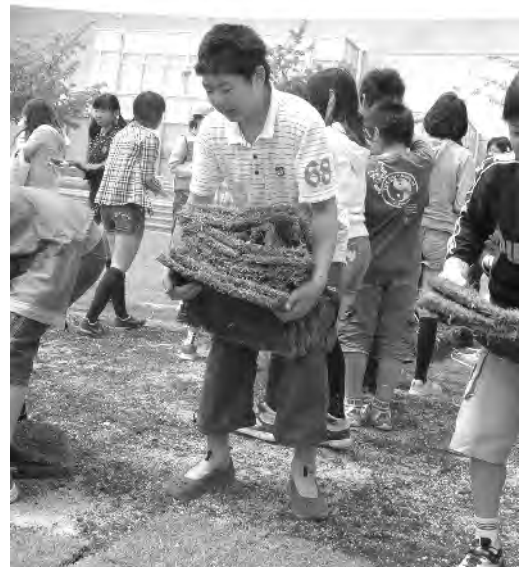


5 / 12

## 清須市誕生7周年事業「夢広場はるひ」緑化事業

清須市誕生7周年事業の一環として、「夢広場はるひ」の緑化推進のため、芝生の植栽が行われました。

名古屋清須ロータリークラブの皆さんの指導のもと、春日地区の小学6年生(81名)が、芝生マットを丁寧に敷き詰めていきました。



資源収集 丸の内、下本町、中本町、竹屋町、上本町、田中町全域、朝日、伊勢町全域、西市場一丁目、永安寺、神明町...毎月第1水曜日 鍛冶屋町、桑名町、大津町...毎月第2水曜日 西市場二・三丁目、西市場四・五丁目、西市場住宅、廻間、西清洲、土田、土田住宅...毎月第3水曜日 上条、新清洲一～四丁目...毎月第4水曜日 弁天、西田中、新清洲五・六丁目...毎月第1日曜日

5 / 12 ~ 18

## 「民生委員・児童委員の日 活動強化週間」におけるPR活動

「民生委員・児童委員の日」である5月12日から18日を活動強化週間として、清須市民生委員児童委員協議会の皆さんによるPR活動が行われました。

「広げよう 地域に根ざした 思いやり」をキャッチフレーズに、市内各地区の保育園、幼稚園などであいさつ運動やポケットティッシュの配布などを行いました。



## 5 / 20 河川環境美化実践活動

新川・五条川・庄内川堤防を中心に清掃活動が行われ、約3,700人の市民が参加しました。市内から五条高校に通う生徒らも参加し、草取りやごみ拾いなど一生懸命取り組みました。



## 5 / 20 特別養護老人ホーム 「清洲の里」 清掃ボランティア

特別養護老人ホーム「清洲の里」の敷地内及び周辺の清掃が行われ、施設の所在地である廻間地区にお住まいの約100名のボランティアの皆さんが参加しました。



**清洲地区** プラスチックごみ収集 丸の内、下本町、中本町、竹屋町、上本町、田中町(JRより南側)...毎週土曜日 朝日、伊勢町(JRより北側)、鍛冶屋町、桑名町、大津町...毎週水曜日 田中町(JRより北側)、弁天、西田中...毎週水曜日 伊勢町(JRより南側)、西市場一~五丁目、永安寺、神明町、西市場住宅、廻間、西清洲、土田、土田住宅、上条、新清洲一~六丁目...毎週土曜日



本市は、本庁舎・西枇杷島庁舎・清洲庁舎・春日支所にて業務を行っています。申請手続き等のためお越しの際は、担当課及び担当課所在庁舎等をお確かめください。

# Information インフォメーション

## 土曜窓口臨時休業のお知らせ

電算システム入れ替え作業のため、6月30日(土)の市民課(本庁舎)、西枇杷島支所、清洲支所、春日支所による証明書発行等の窓口業務を臨時休業いたします。

ご迷惑をおかけしますが、ご理解と協力をお願いします。

問合せ 市民課(本庁舎)

## 「緊急時地域一時避難所」のお知らせ

ヨシツヤ清洲店と廻間及び西市場防犯パトロール隊との間で地域の緊急時における一時避難所として協定が結ばれ、風水害等などでいざという時に店内及び立体駐車場に一時避難することができるようになります。

問合せ 防災行政課(本庁舎)

## 臨時職員募集

臨時職員を次のとおり募集します。勤務時間や勤務条件、履歴書、資格証明書等の提出書類については、応募先にお問合せください。



## 【教育委員会 学校給食センター】

調理員

西枇杷島学校給食センター

若干名

時給 900円

950円(調理師資格者)

採用時期 随時

提出書類 履歴書

応募・問合せ

西枇杷島学校給食センター

☎052 503 6453

## 健康・福祉

平成24年4月から

手当の名称が子ども手当から

児童手当に変更となりました

児童手当現況届の提出を

お忘れなく

児童手当を受給している方は、6月中に「児童手当現況届」を提出していただく必要があります。

提出されないと、受給資格があっても6月以降の手当が受けられなくなる場合があります。ただし、5月以降に出生や転入などで認定請求書を提出された方は必要ありません。

次の方々は今況届提出時に、それぞれ添付書類が必要となります。会社員の方

健康保険被保険者証のコピー(受給者と支給要件児童分)

受給者と児童の住所が異なる方  
児童を含む世帯全員の住民票の写しと申立書

平成24年1月1日以降に清須市へ転入された方

前住所地の児童手当所得証明書(平成24年度)

問合せ 子育て支援課(清洲庁舎)

## 児童手当の振込について

6月8日(金)に、平成24年4・5月分の児童手当を預金口座に振り込みますので、ご確認ください。

なお、平成24年2・3月分の子ども手当につきましても、6月

8日(金)に振り込みます。

手当額につきましては、次のとおりです。

		支給月額
0歳～3歳未満(一律)		15,000円
3歳～小学校修了前(第1子・第2子)		10,000円
3歳～小学校修了前(第3子)		15,000円
中学生(一律)		10,000円

6月支払いは、5月分までとなります。また、10月支払いより(6月分から)、所得制限が導入されます。

## 不育症相談窓口について

名古屋大学医学部附属病院の「愛知県不妊・不育専門相談センター」内に、不育症に関する専門家のカウンセラーが、電話、面接などにより相談を行う相談窓口が設置されました。

電話相談

☎052 741 7830

(専用電話)

毎週月曜日

午後0時30分～3時30分

毎週木曜日

午前10時～午後1時

毎月第1・3水曜日

午後5時～8時

面接相談(要予約)  
〔医師〕毎週火曜日

午後4時～5時

午後7時～7時30分

〔カウンセラー〕

毎月第1・3月曜日

午後4時～5時

毎月第2・4木曜日

午後1時30分～2時30分

相談アドレス

<http://www.med.nagoya-u.ac.jp/obgy/afsc/aichih/>

(愛知県不妊・不育専門相談センターのホームページ)

小児救急電話相談のお知らせ



医療機関の診療時間外の夜間、お子様の急病などのときに、保護者の方からの相談を看護師がお受けする「小児救急電話相談」を行っています。

従来は土日・祝日等の受付でしたが、4月からは毎日受付を行っています。病院へ行くことが迷ったときなどにご利用ください。  
受付時間 毎日 午後7時～11時  
電話番号 #80000(短縮番号)、#80000が使えない場合は、

☎052-962-9900  
まで

問合せ 愛知県師勝保健所

総務企画課

☎0568-235811

なごや障害者就業・生活支援センターによる障害者就業相談の実施について

障害をお持ちの方で、就職を考えている方の相談を行います。事前に社会福祉課(清洲庁舎)へ電話予約してください。  
とき 毎週金曜日  
(祝日・年末年始は除く)

午後1時～5時

清洲庁舎 2階相談室

問合せ 社会福祉課(清洲庁舎)

精神障害者と家族のための相談

NPO法人 太陽では、精神障害のある方の自立と社会参加の促進を目的に、職業生活を体験できる機会や場所の提供、日常生活の支援や困りごとなどについての相談に応じています。お気軽にご相談ください。

また、精神障害のある方を抱える家族会(れんこん)もありますので、こちらもお気軽にお問合せください。

問合せ NPO法人 太陽

☎0568-250631

全国一斉「子どもの人権110番」強化週間の実施について

いじめ・虐待など子どもの人権に関わる悩みごと、心配ごとなどの相談に応じます。相談内容の秘密は固く守られますので、ひとりで悩まず、気軽に相談してください。

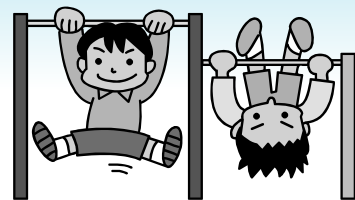
とき 6月25日(月)～7月1日(日)

午前8時30分～午後7時

(ただし、土曜・日曜日は、午前10時～午後5時)

相談専用電話(子どもの人権110番) ☎0120-007-110(フリーダイヤル)

問合せ 名古屋法務局人権擁護部 ☎052-952-8111(内線1470)



「虐待かもしれない?」と感じたら、迷わずご連絡ください

虐待はあなたの身近で起こっているかもしれません。「虐待かもしれない?」と感じたら、迷わず次の窓口までご一報ください。相談内容や情報源の秘密は守られます。たとえ調査の結果虐待でなかったとしても、情報提供者の責任が問われることはありません。

児童虐待の場合は

通告受付窓口	電話番号	受付時間
中央児童・障害者相談センター	052-961-7250	月曜～金曜日 午前9:00～午後5:15
子育て支援課(清洲庁舎)	052-400-2911(代)	月曜～金曜日 午前8:30～午後5:15

高齢者虐待の場合は

相談窓口	電話番号	受付時間
高齢福祉課(清洲庁舎)	052-400-2911(代)	月曜～金曜日 午前8:30～午後5:15
清須市地域包括支援センター	052-409-9010	月曜～金曜日 午前8:30～午後5:15

緊急時は時間外・休日可。生命の危機があると考えられる時は、すぐに110番へ通報をお願いします。

本市は、本庁舎・西枇杷島庁舎・清洲庁舎・春日支所にて業務を行っています。申請手続き等のためお越しの際は、担当課及び担当課所在庁舎等をお確かめください。

**「家庭文庫」どんぐり小屋」  
「耳からの読書」  
子育て支援・指導者養成講座**

子育てに関わる方々(保育者・教師・ボランティア等)を対象に、ストーリー・テリング、絵本の読み聞かせ、わらべうたの魅力、5回にわたり学んでいきます。

第1回目は、子どもが育つ絵本の選び方、お話会で使う手遊びです。

とき 7月13日(金)  
午後6時30分～8時

ところ 清洲市民センター  
307号室

講師 家庭文庫どんぐり小屋  
主宰・児童図書相談士  
久原 幸子氏

名古屋コダーイわらべうた講師養成講座終了生  
加賀 依子氏

定員 50名

参加費 無料

申込・問合せ 家庭文庫どんぐり  
小屋 久原(くはら)

☎052 409 7830

kuhara07@clovernet.ne.jp

今後の予定

第2回 9月7日(金)

わらべうたで子育て

～遊んで育てる～

第2回講師

家庭文庫どんぐり小屋主宰・

児童図書相談士 久原 幸子氏

名古屋コダーイわらべうた講師

養成講座終了生 加賀 依子氏

第3回 11月2日(金)

ストーリー・テリングについて①

第4回 12月7日(金)

ストーリー・テリングについて②

第5回 1月11日(金)

ストーリー・テリングについて③

第3～5回講師

名古屋ストーリー・テリング

「まほつのおなべ」代表

下澤いづみ氏

家庭文庫どんぐり小屋主宰・

児童図書相談士 久原 幸子氏

時間 いずれも

午後6時30分～8時

ところ 清洲市民センター

多数の参加をお待ちしております。

**教 育**

**早期教育相談事業について**



愛知県教育委員会では、幼児(3歳以上)から平成25年度に小学校に入学するお子さん(6歳まで)に

とその保護者を対象とした早期教育相談を実施します。

子育てで気になることがある方、お子さんに障がいがあると思われる方、お子さんの就学について相談したい方など、お気軽にご相談ください。

相談は予約制で無料です。

とき 7月31日(火)・

8月1日(水)

ともに午前10時～午後3時

ところ ささえ愛センター

(旧鳥居松ふれあいセンター)

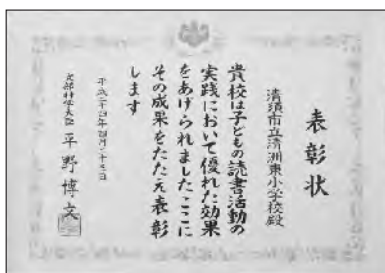
春日井市春見町3番地

申込 6月25日(月)までに清須市教育委員会 市役所本庁舎

3階へお申込みください。

問合せ 学校教育課(本庁舎)

**清洲東小学校が  
文部科学大臣表彰受賞**



清洲東小学校は、子どもの読書を推進する活動が認められ、文部

科学大臣表彰を受賞しました。(県内では3校が受賞)

なお、活動内容は次のとおりです。

**【活動内容】**

本を知る

児童の発達段階に即した様々なジャンルの本を紹介し、本の楽しさを伝える。

本に親しむ

読み聞かせを実施し、本を身近に感じ、本の楽しさを実感させる。

本で養う

読書時間を設定し、読書をする習慣を身に付けさせ、深く読み進め、文や言葉に対する感性を養う。

問合せ 学校教育課(本庁舎)

**6月1日～30日は  
暴走族追放強調月間です**

**暴走族追放強調月間です**

愛知県、愛知県教育委員会、愛知県警察本部、暴走族のいないまちづくり推進協議会では、「暴走をしない」「させない」「見に行かない」暴走族なくして住みよいまちづくりをスローガンに6月1日(金)～30日(土)の期間を暴走族追放強化月間としています。

暴走族の追放に向け、県民、事業者、市町村等が一体となって、県民総ぐるみで暴走族のいないまちづくりの推進を図ります。



防 災

甲種防火管理新規講習開催のお知らせ

とき 8月7日(火)・8日(水)  
午前9時30分～午後4時30分

ところ 北名古屋市文化勤労会館  
小ホール

定員 60名

対象 管内(清須市・北名古屋・市・豊山町)にお住まい  
又はお勤めの方

申込期間 7月9日(月)～20日(金)  
(定員になり次第締切)

受付時間 平日の午前8時30分～  
午後4時30分

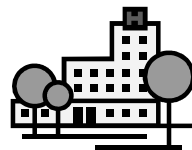
申込場所 西春日井広域事務組合  
消防本部 予防課

申込時に印鑑、写真2枚(申込前6か月以内に撮影した無帽・無背景のたて3cm×よこ2.5cmサイズのものを)を持参してください。  
(写真は、受講カード及び修了証に使用します。)

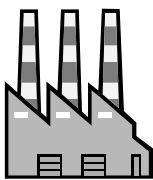
テキスト 図説防火管理等講習  
初日に3100円で斡旋します。)

**甲種防火管理者の選任について**  
次に掲げる事業所の管理権原者は、甲種防火管理者を定めなければなりません。

遊技場、飲食店、店舗、ホテル、病院などの不特定の人が出入し、収容人員が30人以上かつ延べ面積が300㎡以上の建物の関係者



共同住宅、工場、倉庫、事務所などの特定の人が出入し、収容人員が50人以上かつ延べ面積が500㎡以上の建物の関係者



特別養護老人ホーム、老人短期入所施設など自力避難の困難な人が利用し、就寝を伴う施設又はこれらを含む建物で、収容人員が10人以上となる建物の関係者



問合せ  
西春日井広域事務組合消防本部  
予防課  
☎0568 22 2511

生活・環境

水道週間  
「さあ今日も 水と元気が蛇口から」



6月1日(金)～7日(木)は、水道について理解と関心を高め、公衆衛生の向上と生活環境の改善を図る水道週間です。清須市水道事業(春日地区)は、市民の皆様安心して飲んでいただける水をお届けしております。

問合せ 上下水道課(春日支所)

環境月間県民のつどいを開催します

6月は「環境月間」です。愛知県では、県民の皆様に環境についての関心を広め、環境保全の取り組みについての理解を深めていただくため、「県民のつどい」を開催します。(入場無料)

とき 6月11日(月)  
午後1時30分から

催し・講座

海洋性スポーツ体験教室のお知らせ

とき 7月14日(土)  
午前9時～正午

ところ 五条川  
(春日支所前消防水利)

対象 市内にお住まい、お勤めの方(小学4年生以上)：60名  
申込み多数の場合は事務局にて抽選します。

内容 カヌー・ローボート等の試乗会、五条川周辺清掃

受講料 100円  
(中学生以下は無料)

申込 6月24日(日)までにスポーツ課(新川体育館)  
へお申込みください。「電  
話申込可」

問合せ スポーツ課(新川体育館)  
☎052 409 1535

本市は、本庁舎・西枇杷島庁舎・清洲庁舎・春日支所にて業務を行っています。申請手続き等のためお越しの際は、担当課及び担当課所在庁舎等をお確かめください。

犬のしつけ教室参加者募集



犬のしつけの基本を中心に、そのポイントを実習して頂きます。飼主の方と愛犬の参加をお待ちしています。

とき 6月16日(土)

午前の部 午前10時～正午

午後の部 午後1時～3時

ところ 清洲庁舎 北駐車場

雨天時は西側車庫内

対象 市内にお住まいの犬の飼

養者と狂犬病予防注射・混合ワクチン接種済の登録犬

定員 午前・午後各5組(先着順)

費用 無料

申込・問合せ

6月5日(火)・6日(水)の

午前9時～午後5時の間に

愛知県動物保護管理センター

尾張支所

☎0586 78 2595

へご連絡ください。

みずとびあ庄内朝市

みずとびあ庄内で、新鮮野菜や庄内川流域の産品などを集めた朝

市を開催します。

あわせて、親子で楽しめる「和だこづくり・たこあげ」を行います。ぜひご来場ください。

とき 6月17日(日)

午前9時～11時

ところ みずとびあ庄内

(庄内川水防センター)

とれたて朝市 新鮮野菜、くだもの、流域産品などの販売

親子体験 日本の風の会の協力の

もと、和だこづくりを行い、その

の後はたこあげをします。和だこ

づくりは材料費として400円

が必要です。和だこづくりに参

加される方は、午前9時までに

みずとびあ庄内会議室へお越し

ください。たこあげのみに参加

される方は、たこをこ持参くだ

さい。

問合せ 都市計画課 西枇杷島庁舎

問合せ

青空であそぼう会

みんなでクッキーを作りますよ

う！

とき 6月20日(水)

午前10時20分から

ところ 清洲共同保育所

(廻間三丁目3番地8)

対象 0～3歳児親子

定員 15組

参加費 300円(子ども食費)

持ち物 食事前エプロン・タオル

事前に電話予約をしてください。

(その際、食物アレルギーのある方はお知らせください。)

申込・問合せ

NPO法人おさんぼ

清洲共同保育所

☎052 409 0904

男性のための料理教室

(清須市食生活改善推進員主催)



男性のための料理教室を開催します。簡単でおいしい家庭料理を作ります。一度も料理したことがない方でも大歓迎です。料理に興味のある方はぜひご参加ください。

とき 6月30日(土)

午前10時～午後1時30分

ところ 清洲総合福祉センター

内容 調理実習

対象 男性の方

定員 20名

参加費 500円

持ち物 エプロン

申込 6月20日(水)までに健康

推進課 清洲庁舎(☎電話申込可)

問合せ 市食生活改善推進員

伊藤☎052 400 3381

浅井☎052 409 3526

募集

観光PRボランティアの募集

これまでの清須越四百年事業や大河ドラマを活かした経済活性化事業などによるPR活動を一過性のものにせず、引き続き市の観光事業を盛上げていくため、観光PRボランティアを募集します。

甲冑や戦国時代の衣装、きよ丸うるんを着ぐるみを着て活動してみたい方、市の情報発信をしていただける方など観光事業に興味のある方はぜひお問合せください。

ガイドボランティアについても随時募集中です。

問合せ 産業課(本庁舎)

その他

若年者向けの就職相談窓口のお知らせ

ニートやフリーター状態からの脱却を図ろうとする若者や、大学・高校等を卒業後も未就職の状態にある若者などが早期に就職できるよう、県のアドバイザーによる、若年者向けの就職相談窓口を開設します。

相談は無料ですので、求職活動の悩みなど相談したいことがある方は、ぜひご利用ください。

なお、事前予約が必要です。予

約のない場合は、利用できませんので、予約状況を確認のうえ、1週間前までに必ず予約してください。先着順に3名までの受付となります。

とき 奇数月の第2水曜日  
午後1時～4時

対象者 (1回あたり50分以内)  
40歳未満の求職者(学生を含む。)又はその家族

申込・問合せ 産業課(本庁舎)

**国有財産売却のご案内**  
次の国有地を一般競争入札により売却します。  
売却物件 清須市一場御園833番1  
外2筆  
現況地目 宅地  
面積 362・00㎡  
最低売却価格 2210万円  
入札受付期間 6月18日(月)～22日(金)  
午前9時～午後5時  
参加に必要な関係書類については、東海財務局で配布しています。

問合せ  
東海財務局第四統括部門  
名古屋市中区三の丸331  
☎052 951 1710  
ホームページ  
<http://tokai.mof.go.jp/>



## STOP! 不法電波

### 電波利用環境保護周知啓発強化期間

6月1日～10日

電波の利用には、原則免許が必要です。  
外国規格の無線機は国内で使用できません。  
無線機の使用時には技適マークの確認を!



【技適マーク】

【問合せ】総務省東海総合通信局

不法無線局の相談 ☎052 - 971 - 9107 テレビ等の受信障害の相談 ☎052 - 971 - 9648

相談名	相談日	時間	会場
消費生活相談員による消費生活相談	5日(火)	午後1時30分～4時30分	本庁舎 1階相談室
	12日(火)		
	19日(火)		
	26日(火)		

【問合せ】☎052 400 2911(代表) 産業課(本庁舎)内線1322

相談名	相談日	時間	会場
①司法書士による消費生活相談(多重債務を含む)	13日(水)	午後6時～8時	清洲市民センター3階研修室
	23日(土)	午前10時～正午	本庁舎1階相談室
②不動産に関する相談	19日(火)	午後1時～4時	本庁舎1階相談室

【問合せ】☎052 400 2911(代表)  
①産業課(本庁舎)内線1322 ②企画政策課(本庁舎)内線1222

6月相談日のお知らせ

市民相談

相談名	相談日	時間	会場
弁護士による無料法律相談	8日(金)	午後1時～4時	春日老人福祉センター1階面接室
	12日(火)		にしび創造センター1階ボランティア室
	13日(水)		清洲総合福祉センター1階相談室
	14日(木)		

【問合せ】☎052 401 0031 市社会福祉協議会 地域福祉課  
事前予約が必要です。相談会場へ直接お申込みください。  
にしび創造センター ☎052 501 4788  
清洲総合福祉センター ☎052 401 0031  
春日老人福祉センター ☎052 409 8368

相談名	相談日	時間	会場
母子家庭就業相談(県就業相談員)	27日(水)	午前10時～正午	本庁舎1階相談室
		午後1時30分～3時30分	清洲庁舎1階相談室
女性相談	6日(水)	午前10時～午後3時30分	清洲庁舎1階相談室
	20日(水)		

【問合せ】☎052 400 2911(代表) 子育て支援課(清洲庁舎) 内線 4345



# 2012 6月のスケジュールカレンダー

日	月	火	水	木	金	土
~ 夏季の省エネルギー対策 ~ <b>市役所では クールビズを実施します</b> 6月から9月まで 皆様のご理解とご協力をお願いします			30	31	1	2 尾張西枇杷島 まつり(～3日)
3 清洲城朝市 午前8時～ 清洲城広場・遊歩道	4	5 消費生活相談員による消費生活相談 午後1時30分～ 本庁舎	6 女性相談 午前10時～ 清洲庁舎	7	8 弁護士による 無料法律相談 午後1時～ 春日老人福祉 センター	9
10 市水防訓練 午前9時～ みずとびあ庄内 前堤防	11	12 弁護士による無料 法律相談 午後1時～ にしび創造センター 消費生活相談員による消費生活相談 午後1時30分～ 本庁舎	13 弁護士による無料 法律相談 午後1時～ 清洲総合福祉センター 司法書士による 消費生活相談 午後6時～ 清洲市民センター	14 弁護士による 無料法律相談 午後1時～ 清洲総合福祉 センター	15	16
17 みずとびあ 庄内朝市 午前9時～ みずとびあ庄内	18	19 不動産に関する相談 午後1時～ 本庁舎 消費生活相談員による消費生活相談 午後1時30分～ 本庁舎	20 女性相談 午前10時～ 清洲庁舎	21	22	23 司法書士による 消費生活相談 午前10時～ 本庁舎
24	25	26 消費生活相談員による消費生活相談 午後1時30分～ 本庁舎	27 母子家庭就業相談 午前10時～ 本庁舎 母子家庭就業相談 午後1時30分～ 清洲庁舎	28	29	30

## し尿汲取り・浄化槽の清掃業者

清洲・新川地区	西枇杷島地区	春日地区
株サンキョークリエイト ☎0587-32-2541	三協商事株 ☎052-442-3091	株サンキョークリエイト
丸新商事株 ☎052-400-3688	丸新商事株 ☎052-400-3688	☎0587-32-2541

## — 6月の納税 —

市民税・県民税( 全期・第1期 )  
介護保険料( 第2期 )

**納期限 7月2日(月)**

税金は最寄りの金融機関で納めることができます。  
納期限後の納付には延滞金が課されます。

## 日曜・祝日に急病人が出たときは

急きょ変更になる場合がございますので、当番医又は医師会HPでご確認の上お出かけください。

日付	外科 午前10時～午後5時 西名古屋医師会 <a href="http://www.nni-med.jp/">http://www.nni-med.jp/</a>	歯科 午前9時30分～11時30分 西春日井歯科医師会 <a href="http://nisident.com/">http://nisident.com/</a>	内科・小児科 午前9時30分～11時30分 午後1時～4時30分 西部休日急病診療所(西枇杷島町花咲84) ☎052-503-8277
6月 3日(日)	新居 外科(北名古屋市 ☎0568 23 2200)	西 春 歯 科(北名古屋市 ☎0568 23 9511)	 <p>西部休日急病診療所 診察日…日曜・祝日・年末年始(12/30～1/3)</p>
6月 10日(日)	済衆館病院(北名古屋市 ☎0568 21 0811)	水谷歯科医院(清須市 ☎052 501 1390)	
6月 17日(日)	びわびま整形外科(清須市 ☎052 505 8778)	みえき 歯 科(北名古屋市 ☎0568 25 8020)	
6月 24日(日)	済衆館病院(北名古屋市 ☎0568 21 0811)	近 藤 歯 科(清須市 ☎052 409 8389)	
7月 1日(日)	師勝整形外科(北名古屋市 ☎0568 23 4181)	水野歯科医院(北名古屋市 ☎0568 23 2345)	

夜間・土曜日の午後 救急医療情報センター(救急病院をご紹介します) ☎052-263-1133