

気づき、声かけ、つなげよう

～3月は自殺対策強化月間です～

毎年、年度末の3月は最も自殺者数が多い月です。自殺の原因の一つに、悩みを抱えてうつ等のこころの不調になっていることがあります。

「眠れない」「食欲がない」「口数が極端に少なくなった」「親しい人に会わなくなった」等、あなたの大切な人の様子がいつもと違うとき、もしかしたら悩みを抱えているかもしれません。また悩みを抱えていても、なかなか打ち明けることが出来ないことが多いそうです。まずは「声かけ」を試みましょう。そして、悩みに耳を傾け、専門機関に相談するよう勧めてみましょう。

あなたの大切な人の様子がいつもと違う「気づき」

・眠れない ・食欲がない ・口数が少ない ・人に会わない ・元気がない など

まずは「声かけ」を、そして悩みに耳を傾けよう

「眠れていますか」「どうしたの」「よかったら話して」「心配しています」 など

・気持ちの辛さを受け止める ・安易に励まさない ・今までの苦勞をねぎらう

そして「つなげよう」

・医療機関や相談窓口などに相談するように勧める

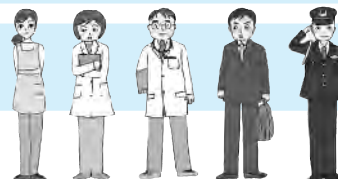


イラスト
細川貂々

♡こころの健康相談をご利用ください♡

市民又はそのご家族を対象に、こころの健康についての相談窓口を開設しています。

- ・心の健康相談(臨床心理士又は医師、月1～2回指定日、予約制)
- ・電話相談、面接相談(保健師、平日窓口取り扱い時間内) 電話052-400-5822(直通)

《成人保健事業》

	名称	実施日・会場	時間	対象・詳細
健康 推進課	☎歯科節目個別健診	通年 市内指定医療機関	診療時間内 (あらかじめ医療機関に予約必要)	・満40・45・50・55・60・70歳の方 ・健康保険証持参 ・費用無料
	市民健康相談	3/13(火) 清洲保健センター	午後1:30～3:00	・血圧測定、尿検査、健康に関する相談等
	☎健康ライフ応援相談	3/21(水) 春日保健センター	午後1:30～3:00	・高血圧、糖尿病、脂質異常症、肥満、 ダイエット等の個別相談 担当：保健師、管理栄養士 申込開始は3/7(水)から
	☎心の健康相談	3/23(金) 西枇保健センター	午後1:30～2:20 午後2:30～3:20 午後3:30～4:20	・心の健康に関する個別相談 ご本人でなくても相談可 秘密厳守 担当：臨床心理士 申込開始は3/9(金)から
	栄養相談	随時 健康推進課にて電話又は面接相談 午前9:00～午後3:45		・食生活に関する相談 担当：管理栄養士
高齢福祉課	☎物忘れ相談	3/14(水) 清洲総合福祉センター	午後2:00～3:30	・認知症かかりつけ医による相談 本人以外の方からの相談も可 ・相談時間：お一人30分 ・申込受付中
	☎認知症介護者のつどい	3/22(木) 新川体育館 小会議室	午後1:30～3:00	・対象：認知症の方を介護している家族等 ・内容：認知症の方の介護に関する相談や 介護者同士の交流など ・申込開始：3/8(木)から (新規の方のみ要申込)

☎は申込みが必要です。 問合せは健康推進課又は高齢福祉課(ともに清洲庁舎)へ 電話052-400-2911(代表)

一般不妊治療として診療(検査を含む)を受けられた方は、平成24年3月末までに助成金申請の手続きをしてください!

- ・必要書類: 一般不妊治療費助成事業申請書、一般不妊治療費助成事業受診等証明書、同意書、領収書(申請しようとする治療に係るもの)、印鑑、健康保険証(夫と妻2人分)

申請書等は市ホームページからダウンロードできます。また平成23年1月以後に清須市に転入された方は、所得証明書、市県民税証明書などをご持参ください。

- ・申請対象治療期間: 平成23年3月以降から平成24年2月診療分まで
対象となる治療、対象者、所得制限、助成額等は、市ホームページ又は健康推進課(清洲庁舎)にてご確認ください。

予防接種をご確認ください!

高校3年生に相当する方、中学1年生、年長児、1歳児 麻しん風しん混合予防接種

小学校6年生の方 二種混合(ジフテリア・破傷風)予防接種

「平成7年4月~平成19年4月1日生まれ」の方 日本脳炎予防接種

「平成7年4・5月生まれ」の方は任意接種となりますので、健康推進課(清洲庁舎)に申請して頂くことが必要です。

未接種の方は、早めに接種を受けてください。

任意予防接種「ヒブワクチン、肺炎球菌ワクチン、子宮頸がん予防ワクチン接種」の4月以降の補助制度については、広報4月号及び市ホームページでお知らせします。

《母子保健事業》

母子健康手帳はすべての事業に必要です。☎は申込みが必要です。

対象月に都合の悪い方は他の日程で受けてください。準備の都合がありますので、事前にご連絡ください。

4月以降の予定は、広報4月号及び平成24年度母子保健事業日程表(広報4月号と同時配布)でお知らせします。

名称	実施日・会場	受付時間	対象・詳細	
母子健康手帳交付	3/10(土) 春日保健センター	午前10:30~11:00	妊婦 [持ち物] 妊娠届出書	
	4/10(火) 西枇杷保健センター			
	随時(平日) 清洲庁舎	午前8:30~午後5:00		
パパママ教室	3/10(土) 春日保健センター	午前9:45~10:00	妊婦とその夫 3月テーマ 「夫婦で子育て」 4月テーマ 「栄養と歯について」	
	4/10(火) 西枇杷保健センター	午後1:15~1:30		
☎母乳・卒乳相談	3/9(金) 西枇杷保健センター	母乳 午前9:30~11:10 卒乳 午前11:00~	申込必要 受付開始は3/2(金)から 母乳不足や卒乳に関する相談 (母乳は個別、卒乳は集団)	
乳幼児健康相談	3/9(金) 西枇杷保健センター	午前9:30~10:30	乳幼児と保護者 身体計測、発育等の育児相談	
離乳食講習会	3/27(火) 清洲保健センター	午前10:00~10:15	離乳食初期~中期の方	
	4/10(火) 西枇杷保健センター			
乳幼児健診	4か月児	3/1(木)・4/12(木) 西枇杷保健センター	午前9:30~10:00	3月はH23年11月生まれ 4月はH23年12月生まれ [持ち物] 健診問診票・BCG予診票・体温計
		3/15(木) 新川保健センター		
		3/29(木)・4/19(木) 清洲保健センター		
		4/26(木) 春日保健センター		
	10か月児	3/12(月)・4/13(金) 清洲保健センター	午後1:15~1:45	3月はH23年3・4月生まれ 4月はH23年5・6月生まれ 当日受けられない方は医療機関で受診できます。 健康推進課(清洲庁舎)へ母子健康手帳と印鑑をご持参申請してください。
		4/27(金) 西枇杷保健センター		
	1歳6か月児	3/1(木)・4/12(木) 西枇杷保健センター	午後1:15~1:45	3月はH22年6・7月生まれ 4月はH22年8・9月生まれ [持ち物] 歯ブラシ、タオル
		3/6(火)・4/24(火) 清洲保健センター		
	3歳児	3/22(木) 清洲保健センター	午後1:15~1:45	3月はH21年1・2月生まれ 4月はH21年3・4月生まれ [持ち物] 歯ブラシ、タオル 目と耳の検査を事前に実施してください。 当日、会場で尿検査をします。
		4/26(木) 春日保健センター		
	2歳児相談歯っぴい健診	3/8(木) 春日保健センター	午前9:30~10:00	3月はH22年2月生まれ 4月はH22年3月生まれ [持ち物] 歯ブラシ・タオル 母子健康手帳
		4/5(木) 西枇杷保健センター		
2歳6か月児歯なマル健診	3/8(木) 春日保健センター	午後1:15~1:45	3月はH21年8月生まれ 4月はH21年9月生まれ	
	4/5(木) 西枇杷保健センター			
集団予防接種 ポリオ	4/4(水) 西枇杷保健センター	午後1:15~2:00	生後3か月~90か月未満 の1~6月生まれ [持ち物] 母子健康手帳 予診票・体温計 ボールペン	
	4/17(火) 春日保健センター			
	4/18(水) 新川保健センター			

新川地区 プラスチックごみ収集 坂町、東町、中河原、下河原...毎週土曜日 横町、西町、旗本、下堀江、西堀江(名鉄津島線より南側)...毎週水曜日 外町、寺野(花園・元町・郷前)、鍋片、助七(一丁目・二丁目)...毎週土曜日 豊町、西堀江(名鉄津島線より北側)...毎週土曜日 寺野(花笠・美鈴・池端)、助七(五反田・東山中・芳花・美里)、阿原...毎週水曜日

所在地 電話番号	清洲市民センター	清洲弁天96-1	052-409-6471
	新川体育館	須ヶ口1251-1	052-409-1535
	春日公民館	春日東出8-2	052-400-2700

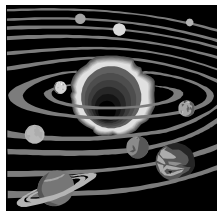
生涯学習講座

申込みは3月6日(火)から先着順で受け付けます。電話での申込みもできます。市内にお住まい、お勤めの方が対象です。

生涯学習課(清洲市民センター)
☎052-409-6471

月曜日は休館です。なお、月曜日が祝日の時は、直後の平日が休館です。

天文開放



とき 3月21日(水)・4月4日(水)

午後7時～8時30分

ところ にしび創造センター

4階天体ドーム

テーマ (3月)火星小接近

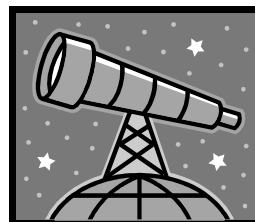
(4月)金星とスバルの大接近

講師 理科教諭 川村 吉弘氏

雨天の場合は中止です。くもりの場合は状況により開放します。生涯学習課(清洲市民センター)にお問合せください。申込みは不要です。

中学生以下は保護者の送迎が必ずです。

天文教室



天体にまつわるお話を聞いて、天体望遠鏡で月や星の観測を行います。天候が悪いときには星の映像を投影して学習します。

平成24年度は、「金環日食」など普段はなかなか見ることができない現象が見られる年です。この機会に天文の知識を深めてみませんか？

とき (第1回) 4月11日(水)

午後7時～8時30分

全12回。年間の日程については初回講座でお知らせします。

ところ にしび創造センター

3階視聴覚室

テーマ 星の世界

講師 理科教諭 川村 吉弘氏

定員 20名

受講料 (定員になり次第締切)

1200円

(中学生以下親子無料)

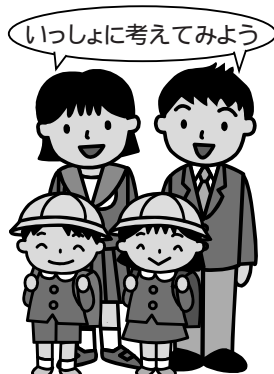
申込 生涯学習課

(清洲市民センター)

申込 (清洲市民センター)

現代的課題

「子どもにやさしいまちってどんなまち？」を考えてみよう！



これからの「まちづくり」は、住民一人ひとりの参加と連帯意識を持つて自分たちで築いていくことが大切です。安心して子育てができる、いきいきしたまちとはどのようなものでしょうか？

子どもの育ちと地域活動に詳しい大村 恵氏と、わたしたちのまち「清須市」について語り合いましょう。(全4回)

とき (第1回) 4月21日(土)
(第2回) 5月12日(土)
(第3回) 5月19日(土)
(第4回) 5月26日(土)

午前10時～正午(第3回を除く)
第3回のみ実践見学のため
午前10時～午後3時

ところ 清洲市民センター

講師 愛知教育大学教授 大村 恵氏

講師 大村 恵氏

対象 子育て中の方、これから子育てを考えている方、孫を持つ方、子育て支援・子ども支援の仕事や活動をされている方、もしくはしたいと考えている方

定員 20名

(定員になり次第締切)

受講料 400円

持ち物 筆記用具

清須市立図書館 開館に向けてのお知らせ

清須市立図書館のオープンは、7月7日(土)を予定しています。現在、清須市はるひ保健福祉センターを図書館に改修し、開館準備を進めています。図書室を閉室した今月からは、図書室の本を図書館に移動するための箱詰めや、再利用する棚の移動作業に入っていきます。

新しい図書館は、収容蔵書数15万冊規模で、学習スペース、読み聞かせコーナー、コミュニケーションラウンジなどを設けます。

また、図書館所蔵の本の検索予約本の貸出しや本の返却ができる「サービスポイント」を、にしびさわやかプラザ、新川体育館清洲市民センター内に設置します。

所在地電話番号	西枇杷島福祉センター	西枇杷島町大野 37-1	052-502-7530
	にしび創造センター	西枇杷島町小田井1-12-1	052-504-6361
	清洲庁舎	清洲1-6-1	052-400-2911(代)

寿大学(第9回)

題名 「放浪記」
主演 高峰 秀子・田中 絹代
とき 3月13日(火)
午前9時30分～11時35分
定員 30名

映画を楽しもう

とき 3月8日(木)
午前9時30分から
定員 30名
持ち物 針・糸・はさみ
材料費 500円
申込 3月5日(月)
午前9時から



「餅花(布)」を作ります。

生活実用講座

西枇杷島福祉センター
052-502-7530

★申込みは各センターへお願い
します。
★60歳以上の方が対象です。

**高齢者のための
教室・講座**

とき 3月16日(金)
午前9時30分から
定員 20名
持ち物 針・糸・はさみ
材料費 500円
申込 3月6日(火)
午前9時から



わくわく教室

「親子バック」を作ります。

題名 「サラリーマン忠臣蔵」
主演 森繁 久弥・小林 桂樹
とき 3月14日(水)
午前9時30分～11時
定員 30名

とき 3月21日(水)
午前10時～11時30分
演題 「人に寄り添う、
心に寄り添う」
講師 同朋大学 社会福祉学部
教授 目黒 達哉氏
定員 120名

西枇杷島生きがいセンター
(にしび創造センター2階)
052-504-6361

清須市・ヘレス市絵画交換事業
国際交流員エリザベスの「ギャラリートーク」&「キッズ・ネイル・スクール」
国際交流員エリザベスによるスペインの楽しいお話や、親子で参加できるネイルアート講座を開催します。
詳細は清須市はるひ美術館のページ(12ページ)をご覧ください。



アフリカわっしょい! ウガンダ祭り
「アフリカがやってくる!」 ~ここに来れば今のアフリカがわかる~

とき 3月25日(日) 午前10時30分～午後3時30分
ところ にしびさわやかプラザ
内容 ウガンダ国を中心としたアフリカ文化の紹介 国際交流を推進するNPOや学生組織によるワークショップ 珍しいアフリカ料理や雑貨の販売 アフリカ民族楽器コンサート(参加型コンサートあり) フリースタイルサッカーのパフォーマンスやフラメンコショー 館内いたるところでスタンプラリー開催(お楽しみ景品がもらえるよ!)

【同時開催】ウガンダ料理教室 午後2時から
珍しくておいしいウガンダ料理を作ってみませんか?
講師 アフリカ料理店スタッフ
大西ハミアットさん(東アフリカウガンダ共和国出身)
定員 20名(先着順) 参加料 500円

主催団体
JICA中部・清須市教育委員会
申込・問合せ
3月6日(火)から
生涯学習課(清洲市民センター)へ
[電話申込可 月曜日休館]
電話052-409-6471

児童センター	清洲児童館	052-409-6102
	清洲児童センター・ウイング	052-401-2727
	新川児童館	052-409-5751
	星の宮児童センター	052-400-5932
	桃栄児童館	052-401-1234
	小田井児童館(にしび創造センター内)	052-504-6392
	西枇杷島児童館(西枇杷島福祉センター内)	052-504-2656
	春日児童館	052-409-8358

	行事名	とき	対象	参加費	申込	備考
児童館 西枇杷島	映画会 「おまえうまそうだな」を見よう。	3月23日(金) 午後1時30分～	5歳児以上 (保護者同伴) 定員40名	無料	3月5日(月) 午前9時30分～	
ウイング 清洲児童センター	親子で遊ぼう 新聞紙を使って 「にんじゃごっこ」をします。	3月15日(木)・16日(金) 午前10時30分～	未就園児親子 定員各20名	無料	3月8日(木) 午前9時30分～	
各子育て支援センター	子育て講座 親子で楽しく エアロビクス	3月28日(水) 午前10時30分～11時30分	2・3歳児親子 定員20名	無料	3月5日(月) 午前9時30分～	ところ： 中之切保育園遊戯室 講師：吉川 絵里氏
		生活リズムと睡眠	4月25日(水) 午前10時30分～11時30分		1歳児親子 定員20名	3月21日(水) 午前9時30分～
支援センター 清洲子育て	誕生会 2・3月生まれの お子さんをお祝いします。	3月12日(月) 午前10時30分～11時30分	1～3歳児親子 各月15名	50円	受付中 月曜日～金曜日 午後1時～3時 (手型を取りますので、 お子さんと一緒に来て ください。)	ところ： 本町保育園2階遊戯室 申込み時に、お子さんが 写っているスナップ写真 1枚とペットボトル500 mlの空き容器1本をご 持参ください。
新川子育て支援センター	誕生会・身体測定	3月6日(火)	0歳児	無料	不要	
		3月7日(水)	1歳児			
		3月8日(木)	2・3歳児			
	絵本の会 親子でいろいろな本に 会いましょう。	3月16日(金) 午前10時30分～	0～3歳児			
春日子育て支援センター	誕生会・身体測定	3月6日(火)	0歳児	無料	不要	
		3月7日(水)	1歳児			
		3月8日(木)	2・3歳児			
	ふれあい広場について	4月2日(月)～6日(金) すべて自由来所と なります。	0～3歳児			

保育園からのお知らせ

卒園式・入園式の案内

とき 卒園式 3月26日(月)
午前9時30分から
入園式 4月4日(水)
午前10時から
ところ 各保育園



園庭開放

とき 3月8日(木)・22日(木)
午前10時～正午
対象 未就園児親子

問合せは、各保育園へお願いします。



不燃ごみ収集 丸の内、下本町、中本町、竹屋町、上本町、田中町(JRより南側)...毎月第2・4水曜日 朝日、伊勢町(JRより北側)、鍛冶屋町、桑名町、大津町...毎月第2・4土曜日 田中町(JRより北側)、弁天、西田中...毎月第1・3土曜日 伊勢町(JRより南側)、西市場一～五丁目、永安寺、神明町、西市場住宅、廻間、西清洲、土田、土田住宅、上条、上条住宅、新清洲一～六丁目...毎月2・4水曜日

各施設 の電話番 号	子育て支援センター(本町保育園内)	052-401-2460
	新川子育て支援センター(須ヶ口保育園内)	052-400-2200
	春日子育て支援センター(中之切保育園内)	052-408-0771
	春日子育て支援センター(ネギヤ保育園内)	052-400-9602
	清須ファミリー・サポート・センター(清洲庁舎内)	052-409-0755

中学校卒業前までのお子さんを持つ方へ

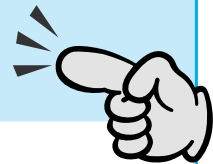
昨年10月からの「子ども手当」 申請はお済みですか？

すでに申請いただいた方には、2月10日にご指定の口座に子ども手当が振り込まれていますが、未申請の方には振り込まれていませんので、必ずご確認ください。
なお、未申請の方には、2月下旬頃に書類を送付しています。

申請期限の3月末までに必ず申請してください!!
**3月末までに申請すれば、10月分からの
手当を受給できます。**



**期限までに申請を行わなかった場合は、
手当を受け取ることができなくなります!!**



平成23年10月分以降の子ども手当について

平成23年10月分以降の子ども手当は、「平成23年度における子ども手当の支給等に関する特別措置法」に基づいて支給されます。

平成23年10月分以降の子ども手当については、9月までに受給していた方を含め、対象となる全ての方の申請が必要です。(公務員の方は勤務先へ申請)

平成23年9月30日現在、清須市に住民登録のある方で対象の方には、10月中旬頃に申請書をお送りしていますが、未だに申請されていない方があります。

支給対象者

中学校3年生まで(15歳に達する日以後の最初の3月31日まで)の子どもを養育している方

申請・手続き方法

子ども手当を受給するためには必ず申請が必要です。申請者は生計中心者(児童の保護者のうち恒常的に所得の高い方)となります。

手当額・支給月

手当額 0～3歳未満 15,000円(一律)
3歳～小学校修了前 10,000円(第3子以降は15,000円)
中学生 10,000円(一律)

支給月 原則として支給月の10日(土日、休日の場合は前日)に支給します。

支給月	10月	2月	6月
対象月	6・7・8・9月	10・11・12・1月	2・3・4・5月

問合せ 子育て支援課(清洲庁舎) 電話052-400-2911(内線4353)

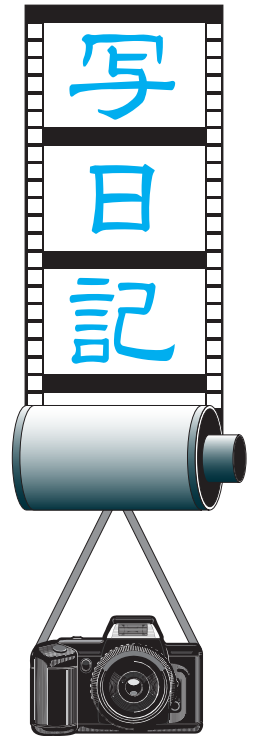
1 / 24 清須市花水木保育園竣工式

清須市花水木保育園（清須市花水木一丁目2番地2）の竣工式が市議会議員始め保育園関係者約40名が出席し行われました。

式では、加藤市長が「花水木保育園は、廻間保育園の老朽化による耐震性の課題や様々な保育ニーズへ対応するため建設された。今後は地域で連携を密にし、心豊かな子どもを育てる“笑顔で元気があふれる保育園”にしていきたい。」とあいさつ。引き続き成田議長から祝辞が述べられた後、園児からお礼として歌や踊りが披露されました。



市長あいさつ



花水木保育園



園児による踊り

人権擁護委員による人権啓発活動

市人権擁護委員による人権啓発活動が、1月11日から27日にかけて、市内の保育園(13箇所)・幼稚園(2箇所)で行われました。

人権擁護委員の皆さんは、人権カルタや本の読み聞かせを通じて、園児たちに人権の大切さを伝えました。また、2月6日には西枇杷島中学校の1年生を対象に、人権に関するクイズを取り入れた人権講話を行いました。



本の読み聞かせの様子



人権講話の様子

資源収集 丸の内、下本町、中本町、竹屋町、上本町、田中町全域、朝日、伊勢町全域、西市場一丁目、永安寺、神明町...毎月第1水曜日 鍛冶屋町、桑名町、大津町...毎月第2水曜日 西市場2・3丁目、西市場4・5丁目、西市場住宅、廻間、西清洲、土田、土田住宅...毎月第3水曜日 上条、上条住宅、新清洲1～4丁目...毎月第4水曜日 弁天、西田中、新清洲5・6丁目...毎月第1日曜日

2 / 14 新潟県妙高市から雪のプレゼント

市内の建設業者でつくる市防災協会(高木正幸会長)の皆さんが、新潟県妙高市から10トントラック4台で雪を運び、西枇杷島第1幼稚園と花水木保育園に届けました。園児たちは市防災協会の方々にお礼の感謝状とメダルを渡すと、そり滑りや雪合戦などをして雪遊びを楽しみました。



雪合戦をする様子(花水木保育園)



感謝状を渡す様子(西枇杷島第1幼稚園)

2 / 14 愛のバレンタイン作戦

豊田合成株の皆さんにより、毎年、地域貢献活動として行われている「愛のバレンタイン作戦」が、春日地区の各保育園で実施されました。

園では、交通安全をテーマにした豊田合成株の皆さんによる紙芝居と西枇杷島警察署員の方によるお話が行われ、最後に園児たちにチョコレート等のプレゼントが手渡されました。



豊田合成株の皆さんによる紙芝居



プレゼントを受け取る園児たち

2 / 17 第84回選抜高校野球大会 出場報告

3月21日から開催される第84回選抜高校野球大会(阪神甲子園球場)に出場する松岡大介さん(東須ヶ口出身 愛工大名電高校2年 ポジション:ライト)が、加藤市長を表敬訪問しました。松岡さんは、「昨年の秋に行われた明治神宮野球大会では準優勝に終わったので、選抜大会ではぜひ全国制覇を成し遂げたいです。」と大会に向けた決意を述べました。



握手を交わす加藤市長(写真左)と松岡さん(写真右)

清洲地区 プラスチックごみ収集 丸の内、下本町、中本町、竹屋町、上本町、田中町(JRより南側)...毎週土曜日 朝日、伊勢町(JRより北側)、鍛冶屋町、桑名町、大津町...毎週水曜日 田中町(JRより北側)、弁天、西田中...毎週水曜日 伊勢町(JRより南側)、西市場一~五丁目、永安寺、神明町、西市場住宅、廻間、西清洲、土田、土田住宅、上条、上条住宅、新清洲一~六丁目...毎週土曜日

本市は、本庁舎・西枇杷島庁舎・清洲庁舎・春日支所にて業務を行っています。申請手続き等のためお越しの際は、担当課及び担当課所在庁舎等をお確かめください。

Information インフォメーション

臨時職員募集



臨時職員を次のとおり募集します。勤務時間や勤務条件、履歴書、資格証明書等の提出書類については、応募先にお問合せください。

【教育委員会 学校給食センター】

調理員
清洲学校給食センター
新川学校給食センター
ともに若干名

時給 900円

950円(調理師資格者)

採用時期 随時

提出書類 履歴書

応募・問合せ

清洲学校給食センター

☎052 400 7925

新川学校給食センター

☎052 400 4505

【教育委員会 生涯学習課】

一般事務補助 1名

ワード及びエクセルの操作ができる方

時給 860円

採用時期 4月から

提出書類 履歴書

応募・問合せ

生涯学習課(清洲市民センター)

【産業課】

土産品販売業務及び施設管理

(販売及び清掃) 1名

土日・祝日の勤務が可能な60歳

未満で健康な方

時給 840円

勤務時間 午前9時～午後5時

勤務場所 清洲ふるさとのやかた

採用時期 4月から

申込 市販の履歴書に必要な事項

を記入のうえ、3月12日(月)

までに産業課(本庁舎)へ持参

してください。

応募・問合せ 産業課(本庁舎)

健康・福祉

障害者福祉金受給者の方へ

3月23日(金)に、平成23年12月～平成24年3月分の障害者福祉

金が、指定された金融機関に振り込まれますので、預金通帳等でご確認ください。

問合せ 社会福祉課(清洲庁舎)

身体・知的障害者相談会の開催

身体及び知的に障がい有する方、又はそのご家族を対象に、相談員による相談会を実施いたします。ぜひこの機会にご利用ください。

なお、この相談会は予約制となりますので、社会福祉課(清洲庁舎)までお問合せください。

とき 4月10日(火)

午前9時～正午

ところ 清洲庁舎 2階相談室

相談員

身体障害者相談員 後藤鑛三

知的障害者相談員 渡辺玲子

申込・問合せ

社会福祉課(清洲庁舎)

精神障害者と家族のための相談

NPO法人 太陽では、精神障害のある方の自立と社会参加の促進を目的に、職業生活を体験できる機会や場所の提供、日常生活の支援や困りごとなどについての相談に応じています。お気軽にご相談ください。

また、精神障害のある方を抱え

る家族会(れんこん)もありませんので、こちらもお気軽にお問合せください。

問合せ NPO法人 太陽

☎0568 25 0631

生活

農地の転用には許可・届出が必要です!

農地を宅地、工場用地、駐車場など、農地以外の用途に転換する場合を農地の転用といえます。転用するには、法律に基づき許可・届出が必要です。法律に違反した転用には3年以下の懲役又は300万円以下(法人は1億円以下)の罰金が科せられる場合があります。ご注意ください。

市街化区域の農地を転用する時 市農業委員会へ届出をしてください。

市街化調整区域の農地を転用する時 市農業委員会を経由し愛知県知事に申請し、愛知県知事の許可を受けなければなりません。農地を保全する区域ですので、許可があるかどうかは、場所・個別案件によって変わりますので事前にご相談ください。

問合せ 市農業委員会事務局

「産業課(本庁舎)内」

ごみを減らして野菜も作れる
ダンボールコンポストを始め
ましょう！



ダンボールコンポストとは、ダンボールを使って生ごみを堆肥(肥料)化させるものです。

家庭で使用すると、生ごみが減り、燃えるごみを出す回数や、ごみ袋の使用枚数を減らすことができます。さらに、出来上がった堆肥は家庭菜園などで野菜を作ることもできます。

チャレンジ・エコクラブでは、毎月第2土曜日の午前10時～正午に、新川体育館で相談会を実施しています。

また、地域に出向き講習会を実施いたしますので、ご希望のある地域の方はご連絡ください。

問合せ
生活環境課(本庁舎)又は
チャレンジ・エコクラブ 佐野
052 409 0861

猫による問題の
解決をめざして



外猫を減らす為に

① 繁殖防止に避妊去勢手術をする
特に雄猫の手術をお勧めします。

② 子猫の里親探しをする。

猫の被害を広げない為に

① 飼い猫だった猫が外猫になるケースが増えています。人間の勝手での何の処置もせず家の外に出したり、餌えなくなつたからと捨てたりすることはやめましょう。

② 餌やりは時間と場所を決めて、それ以外は片付ける。(置き餌

は他の地域の猫が餌を求めて集まって来るため。)

③ 餌の近くにやわらかい土でトイレをつくり、定期的にフンや土の管理をする。

④ 世話をしている猫がケガや病気になつたときは、医師の治療を受ける等の責任を持つ。

⑤ 猫の侵入が嫌な方は、嫌いなものや音、光などで防ぐことをお勧めします。

猫は部屋飼いにしてもし逃げ出したときのために、連絡先を書いた首輪を付ける。

② 手術で望まない繁殖を防止する外猫について地域で考えてみませんか。

問合せ 健康推進課(清洲庁舎)

みずとびあ庄内朝市

みずとびあ庄内で新鮮野菜や庄内川流域の産品などを集めた朝市を開催します。また、あわせて土岐石展を開催します。

とき 3月18日(日) 午前9時～正午
ところ みずとびあ庄内(庄内川水防センター)
とれたて朝市 新鮮野菜、くだもの、流域産品などの販売



みずとびあ庄内朝市の様子

【土岐石展開催】

とき 3月17日(土) 午前9時～午後5時
18日(日) 午前9時～午後3時
ところ みずとびあ庄内 会議室

土岐石とは?

土岐石は、岐阜県の可児・多治見・土岐・瑞浪・恵那地方に産出する珪化木(太古の木の化石)で、土岐砂礫層の中にのみ産出される貴重な石です。青緑色のものや黄色、紅色等を基調として、そこに様々な模様が加わった美しい色合いと、整形も研磨もしない自然のままの姿が魅力です。

なお、当日は展示とともに土岐石の魅力等についての説明も行います。ぜひ親子でご参加ください。

問合せ 都市計画課(西枇杷島庁舎)

催し・講座

みんなで散歩に行こう！

清洲共同保育所では、毎日散歩に出かけています。つくしやタンポポを見つげに一緒に散歩に行きましょう。お散歩の後は、みんなと一緒にお昼ご飯を食べましょう。
とき 3月1日(木)～16日(金)の月～金曜日

午前10時頃から

ところ NPO法人おさんぽ

清洲共同保育所から出発

対象 0～3歳児までの親子

参加費 300円(子供の食事代)

持ち物 食事前エプロン・タオル

(必要な子のみ)

事前に電話予約してください。

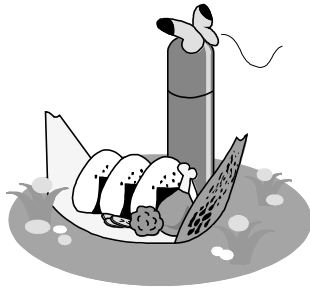
(その際、食物アレルギーのある方はお知らせください。)

申込・問合せ

NPO法人おさんぽ

清洲共同保育所

☎052 409 0904



募集

農業を体験してみませんか！
農業体験塾塾生募集



農業体験を通じて食の大切さや収穫の喜びを知って頂き、伝統野菜の普及等を図ることや将来の農業就業者、農業体験指導サポーターの育成を目的とした農業体験塾を次のとおり開校します。
募集人員

初級コース20名

先着順で受け付け、定員になり次第締め切ります。

応募資格 市内にお住まいの方

とき 平成24年4月から平成25

年3月までの毎月2回

(原則第1・第3水曜日の午前

9時～正午)

ところ 一場地内

受講料 年額4000円

(保険代含む)

講師 J.A西春日井職員

農業マイスター

申込 3月5日(月)～19日(月)

までに受講料、印鑑を持参のうえ産業課(本庁舎)までお申込みください。

受付は午前8

時30分から午後5時まで、土日を除きます。」

問合せ 産業課(本庁舎)

平成24年度尾張市町交通災害
共済加入募集のお知らせ

道路上での自転車自損事故やバイク、自動車と衝突してケガをするなど、近年身近なところで交通事故が多く起きています。

万が一に備えて、

交通事故で負傷した場合、治療日数

により見舞金が支払われる交通災害

共済に家族そろって加入しましょう。

平成24年4月

1日現在、清須市に住所を有する

方は、どなたでも一人500円で

加入できます。

前年度に加入されていた世帯の

方には、3月上旬頃に加入申込書を

を郵送しますので必要事項を記入

のうえ、防災行政課(本庁舎)、

西枇杷島支所、清洲支所、春日支

所及び指定金融機関で会費を添えて

お申込みください。また、初め

て加入される方も防災行政課を始

め各支所において加入申込書を発

行します。この機会にぜひご



加入ください。

なお、見舞金の請求には、必要書類等の提出が必要です。詳細は、

広報折込みチラシをご覧ください。

問合せ 防災行政課(本庁舎)

問合せ
人事秘書課(本庁舎)

清須市電子モニター募集中!

あなたの声を市政に届けてみませんか?

市では、「安全・安心 そして元気な清須」の実現のため、市民の皆さんの意向を把握できるよう、インターネットを利用してアンケートに回答をしていただく「電子モニター制度」のモニターを募集しています。ぜひご参加ください。

『電子モニター制度とは?』

市が運営する登録制のアンケート制度です。モニターとして登録していただいた方に、パソコンからインターネット、電子メールを活用し回答していただけます。このようにして皆さんの意向を広く把握し、市政運営等に反映していくものです。(アンケート等の送受信にかかる費用は、モニター負担になりますのであらかじめご了承ください。)

『モニターになる条件』 ・市内にお住まいの18歳以上の方で、市政に関心のある方
・インターネット、電子メール(携帯電話は不可)が利用可能な方

『登録方法』 市ホームページ上の登録ページ(http://www.city.kiyosu.aichi.jp/denshi_monitor/index_touroku.html)より、「あいち電子申請・届出システム」の登録フォームから、要綱に同意のうえ登録していただけます。



国家公務員募集

人事院は平成24年度中に次の採用試験を行います。受験案内等は人事院中部事務局ホームページ内からダウンロードできます。

詳しくは当事務局までお問合せください。

総合職(院卒者・大卒程度・院卒者(法務)・大卒程度(教養))、一般職(大卒程度・高卒者・社会人)、皇宮護衛官(大卒程度・高卒程度)、法務省専門職員(人間科学)、外務省専門職員、財務専門官、国税専門官、食品衛生監視員、労働基準監督官、航空管制官、税務職員、入国警備官、刑務官、航空保安大学校学生、海上保安大学校学生(特別)、海上保安大学校学生、海上保安大学校学生、気象大学校学生、経験者(課長補佐級・係長級)

印の試験は採用予定がある場合に実施

人事院中部事務局

☎052 961 6838

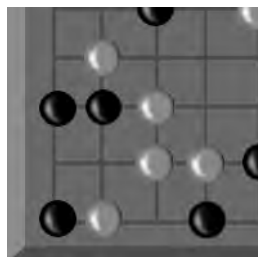
http://www.jinji.go.jp/saiyo/saiyo.htm

大会結果等

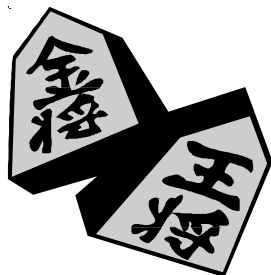
囲碁・将棋大会結果のお知らせ

1月15日(日)に、新川体育館で

61名(囲碁の部38名・将棋の部23名)が参加し行われました。「平成23年度清須市囲碁・将棋大会」の結果については、次のとおりです。(敬称略)



- 囲碁A級の部
優勝 上嶋 外之
準優勝 岩脇 紳
第3位 福田 悦次
- 囲碁B級の部
優勝 小串 龍三
準優勝 三尾 義雄
第3位 伊藤 靖雄



- 将棋A級の部
優勝 吉川 定男
準優勝 川人 俊夫
第3位 白倉 篤

- 将棋B級の部
優勝 奥田 幸男
準優勝 加藤 武夫
第3位 伊藤 源一

(清洲市民センター)

市民卓球大会結果のお知らせ

1月15日(日)にアルコ清洲で行われました「第6回清須市民卓球大会」の結果については、次のとおりです。(敬称略)



- 中学生男子の部
優勝 小澤 和真
準優勝 佐橋 文輝
第3位 城戸 辰也
- 中学生女子の部
優勝 高橋明日香
準優勝 一木 歩
第3位 平野 華帆
- 一般男子の部
優勝 林 雄一
準優勝 近藤 凌平
第3位 児玉 房光
- 伊藤 雄斗

一般女子の部

- 優勝 岩本 和代
準優勝 日比 時子
第3位 小澤多佳子

シニア男子の部

- 優勝 加藤 勝治
準優勝 長坂 年弘
第3位 加藤 義夫
- シニア女子の部
優勝 西垣 久子
準優勝 林 洋子
第3位 浜橋三枝子

問合せ スポーツ課(新川体育館)

全日本卓球選手権大会(男子70〜74歳の部)で優勝!



昨年の10月28日・29日に豊田市総合体育館で行われました「平成23年度全日本卓球選手権大会(男子70〜74歳の部)」において、岩永忠幸氏(春日小松生 写真)が見事優勝しました。

清洲ふるさとのやかた 臨時休館のお知らせ

施設の修繕作業を行うため、清洲ふるさとのやかたを下記のとおり臨時休館します。

【臨時休館日】3月6日(火) 通常休館日 毎週月曜日
ご迷惑をおかけしますが、よろしくお願いいたします。
問合せ 産業課(本庁舎)



そ
の
他

障害者用駐車場の適正利用について



「障害者用駐車場」は、車椅子を使用しての方などが、自動車のドアを全開にして、楽に乗り降りしていただくことができるように、3.5メートル以上のゆとりとした幅が設けられている駐車場(駐車スペース)のことです。

この駐車場(駐車スペース)には、「車椅子マーク」の表示があります。この表示の意味をご理解いただき、一般の方のご利用は控えていただくようお願いいたします。

なお、愛知県では、「人にやさしい街づくりの推進に関する条例」において、この駐車場(駐車スペース)を、車椅子の利用者だけでなく、次の方で、日常生活又は社会生活で身体等の機能上の制限を受けている方も利用することができることとしています。

障害のある全ての人(身体・知的・内部障害者等)
高齢者

妊産婦
乳幼児連れの親等

問合せ 県健康福祉部障害福祉課

☎052-954-6291

(ダイヤルイン)

東日本大震災により被害を受けた方へ 税金関係のお知らせ

東日本大震災(原子力発電所の事故による災害を含む。)により被害を受けた方は、所得税の軽減・免除が受けられ、税務署で手続きを行うことで所得税が還付となる場合があります。

そのほか、源泉所得税の徴収猶予や還付、廃車となった自動車の自動車重量税の還付などの特例があります。詳しくは、最寄りの税務署にお問合せいただくか、国税庁ホームページをご覧ください。
(<http://www.nta.go.jp>)

また、県税についても、不動産取得税、自動車取得税、自動車税等の特例があります。詳しくは、最寄りの県税事務所にお問合せいただくか、税務課ホームページをご覧ください。

(<http://www.pref.aichi.jp/zeimu/index.html>)

なお、市町村税の特例について

は、清須市税務課(本庁舎)にお問合せください。

あいち健康プラザ健康科学館 「音の出る小物をつくらう」の 参加者募集

あいち健康プラザ健康科学館では、乳飲料の空き容器を使って、笛をつくる工作教室を開催します。

とき 3月3日(土)・4日(日)・10日(土)・11日(日)・17日(土)・18日(日)

1回目 午前10時～正午

2回目 午後1時30分

～3時30分

ところ あいち健康プラザ(東浦町) 定員 各回70名

(開始時間の30分前から整理券を配布します。)

参加費 健康科学館入場料

大人 500円

小中学生 200円

対象は設けていません。また、申込みは不要です。

問合せ

あいち健康プラザ健康科学館

〒470-2101

愛知県知多郡東浦町大字森岡字

源吾山1-1

☎0562-82-0211(代)

ホームページ

<http://www.ahv.pref.aichi.jp/>

清須の桜のご案内



清洲城や織田信長公の銅像がある清洲公園では、毎年春に桜が咲き誇ります。

特に清洲城大手橋付近の桜並木は桜のトンネルとなり、満開の時期は、絶好の花見スポットとなります。街灯に照らされた夜桜も風情があり、川面に映る桜を清洲城天主閣から見る眺めもお勧めです。3月24日(土)からは屋台も出て、たいへん多くの方で賑わいます。清須の桜をぜひお楽しみください。

さくら開花時期
 開花 3月下旬
 満開 4月上旬～中旬
 清洲城・清洲ふるさとのやかたは、3月26日(月)・4月2日(月)・5月1日(火)も休まず開館します。
 問合せ 産業課(本庁舎)及び市観光協会(産業課内)
 ☎052 400 2911(代)

市政資料館見学と
刑事裁判傍聴ツアー



第1部 市政資料館にて
 とき 3月14日(水)
 午前10時～11時30分

ところ 名古屋市政資料館
 (名古屋市中区白壁1-3)

内容 市政資料館内の見学
 (担当者の解説付き)

第2部 裁判所にて
 とき 3月14日(水)
 午後1時10分～2時30分

ところ 名古屋高等・地方裁判所
 合同庁舎

内容 法廷見学など
 (担当者の解説付き)

対象 一般
 定員 30名(先着順)
 参加費 無料

申込・問合せ
 3月5日(月)から

名古屋高等裁判所総務課広報係へ
 ☎052 203 0196

申込受付は
 平日の午前9時～午後5時

3月相談日のお知らせ

市民相談

相談名	相談日	時間	会場
消費生活相談員による消費生活相談	6日(火)	午後1時30分～4時30分	本庁舎 1階相談室
	13日(火)		
	27日(火)		
県のアドバイザーによる若年者向け就職相談	14日(水)	午後1時～4時	本庁舎 1階相談室 (要予約)

【問合せ】☎052 400 2911(代表) 産業課(本庁舎)内線1322

相談名	相談日	時間	会場
①人権よろず相談	14日(水)	午前10時～午後3時	新川体育館 学習室
②司法書士による消費生活相談(多重債務を含む)	14日(水)	午後6時～8時	清洲市民センター 3階研修室
	24日(土)	午前10時～正午	本庁舎 1階相談室
③不動産に関する相談	21日(水)	午後1時～4時	本庁舎 1階相談室

【問合せ】☎052 400 2911(代表) ①社会福祉課(清洲庁舎)内線3126
 ②産業課(本庁舎)内線1322 ③企画政策課(本庁舎)内線1223

相談名	相談日	時間	会場
弁護士による無料法律相談	8日(木)	午後1時～4時	清洲総合福祉センター 1階相談室
	9日(金)		春日老人福祉センター 1階面接室
	13日(火)		にしび創造センター 1階ボランティア室
	14日(水)		清洲総合福祉センター 1階相談室

【問合せ】☎052 401 0031 市社会福祉協議会 地域福祉課
 事前予約が必要です。相談会場へ直接お申込みください。
 にしび創造センター ☎052 501 4788
 清洲総合福祉センター ☎052 401 0031
 春日老人福祉センター ☎052 409 8368

相談名	相談日	時間	会場
母子家庭就業相談(県就業相談員)	28日(水)	午前10時～正午	本庁舎 1階相談室
		午後1時30分～3時30分	清洲庁舎 1階相談室
女性相談	7日(水)	午前10時～午後3時30分	清洲庁舎 1階相談室
	21日(水)		

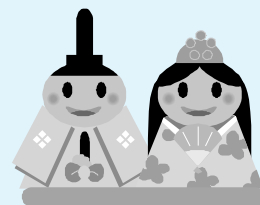
【問合せ】☎052 400 2911(代表) 子育て支援課(清洲庁舎) 内線 4345

2012 3月のスケジュールカレンダー

日	月	火	水	木	金	土
26	27	28	29	1	2	3
4 清洲城朝市 午前8時～ 清洲城広場・遊歩道	5	6 消費生活相談員による消費生活相談 午後1時30分～ 本庁舎	7 女性相談 午前10時～ 清洲庁舎	8 中学校卒業式 午前9時30分～ 各中学校 弁護士による 無料法律相談 午後1時～ 清洲総合福祉センター	9 弁護士による 無料法律相談 午後1時～ 春日老人福祉センター	10
11	12	13 弁護士による無料 法律相談 午後1時～ にしび創造センター 消費生活相談員による消費生活相談 午後1時30分～ 本庁舎	14 人権よろず相談 午前10時～ 新川体育館 弁護士による無料 法律相談 午後1時～ 清洲総合福祉センター 県のアドバイザーによる 若年者向け就職相談 午後1時～ 本庁舎 司法書士による消費生活相談 午後6時～ 清洲市民センター	15	16	17
18 みずとびあ 庄内朝市 午前9時～ みずとびあ庄内	19 小学校卒業式 午前9時30分～ 各小学校	20 春分の日	21 幼稚園卒園式 午前9時30分～ 各幼稚園 女性相談 午前10時～ 清洲庁舎 不動産に関する相談 午後1時～ 本庁舎	22	23	24 司法書士による 消費生活相談 午前10時～ 本庁舎
25	26 保育園卒園式 午前9時30分～ 各保育園	27 消費生活相談員による消費生活相談 午後1時30分～ 本庁舎	28 母子家庭就業相談 午前10時～ 本庁舎 母子家庭就業相談 午後1時30分～ 清洲庁舎	29	30	31

し尿汲取り・浄化槽の清掃業者

清洲・新川地区	西枇杷島地区	春日地区
株サンキョークリエイト ☎0587-32-2541	三協商事株 ☎052-442-3091	株サンキョークリエイト
丸新商事株 ☎052-400-3688	丸新商事株 ☎052-400-3688	☎0587-32-2541



日曜・祝日に急病人が出たときは

急きょ変更になる場合がございますので、当番医又は医師会HPでご確認の上お出かけください。

日付	外科 午前10時～午後5時 西名古屋医師会 http://www.nni-med.jp/	歯科 午前9時30分～11時30分 西春日井歯科医師会 http://nisident.com/	内科・小児科 午前9時30分～11時30分 午後1時～4時30分 西部休日急病診療所(西枇杷島町花咲84) ☎052-503-8277
3月 4日(日)	かみやまクリニック(北名古屋市 ☎0568 23 2007)	おぎた歯科医院(北名古屋市 ☎0568 21 4777)	
3月11日(日)	済衆館病院(北名古屋市 ☎0568 21 0811)	小川歯科医院(北名古屋市 ☎0568 21 0818)	
3月18日(日)	名古屋整形外科 人工関節クリニック (北名古屋市 ☎0568 22 7772)	佐藤歯科医院(北名古屋市 ☎0568 23 8818)	
3月20日(祝)	杉山医院(豊山町 ☎0568 28 1181)	鈴木歯科医院(北名古屋市 ☎0568 23 9903)	
3月25日(日)	済衆館病院(北名古屋市 ☎0568 21 0811)	ゴトウ歯科クリニック(北名古屋市 ☎0568 25 2133)	
4月 1日(日)	松尾整形外科(北名古屋市 ☎0568 23 6011)	ふくしま歯科(清須市 ☎052 400 9466)	

夜間・土曜日の午後 救急医療情報センター(救急病院をご紹介します) ☎052-263-1133