

# 市立図書館整備改修工事のお知らせ

平成23年10月に、はるひ保健福祉センターから保健センター等の機能が春日老人福祉センターへ移転されたことに伴い、はるひ保健福祉センターを改修し、清須市立図書館を整備することになりました。

現在、新図書館の整備改修工事を行っておりますが、工事期間中は工事用ネットや足場を設置するため、駐車場及び公園のご利用を一部制限させていただきます。

美術館及び公園をご利用の皆様には、大変ご迷惑、ご不便をお掛けしますが、ご理解とご協力をお願いいたします。



- 工事名 清須市立図書館整備改修工事
- 工事場所 清須市春日夢の森1番地
- 実施期間 平成23年10月から平成24年3月まで(予定)



■問合せ 生涯学習課(清洲市民センター) 電話 052-409-6471

11月は児童虐待防止推進月間です。

## “ 守るのは 気づいたあなたの その勇気 ” (平成23年度標語)

近年、核家族化の進行等を背景とした養育力不足の家庭の増加などが要因となって、子どもの生命が奪われるなどの重大な事件が後を絶ちません。

児童虐待は最初の気づきが重要です。親子の態度や行動をみて親子関係が「何か変だな」と感じて、それが虐待によると証拠立てることはなかなか困難です。親に話をしても、「他人は余計な口出しをしないで」とか「子どもを叩くのはしついです」と言って否定されるかもしれません。しかし、周囲が気づき必要な援助、相談、支援の手を差し伸べないと、児童虐待は急速に進み、特に乳児や幼児のように年齢が小さい場合は死に至ることも少なくありません。

次に挙げた項目は、児童虐待を受けている子どもに見られることの多い特徴です。これらの特徴に当てはまるからといって、即、児童虐待を受けているということではありませんが、注意深く見守っていく必要があります。

「虐待かもしれない」と感じたら、迷わず児童虐待関係機関にご連絡ください。相談内容や情報源の秘密は守られます。

### 乳 児

- ・表情や感情が乏しく、笑顔が少ない。
- ・特別な病気もないのに、体重があまり増えない。
- ・いつも不潔な状態にある。
- ・おびえた泣き方をする。
- ・不自然な傷がある。

### 学 童

- ・態度がおどおどしている。
- ・うそが多い。
- ・家に帰りたいがらない。
- ・性的なことで過剰に反応したり、不安を示す。
- ・傷や家族のことにに関して不自然な答えが多い。

### 幼 児

- ・不自然な傷や同じような傷が多い。
- ・身長伸びや体重の増え方がよくない。
- ・不自然な時間の徘徊が多い。
- ・衣服や身体がいつも不潔である。
- ・他者とうまく関われない。
- ・他者に対して乱暴である。
- ・基本的な生活習慣が身についていない。
- ・衣服を脱ぐことに異常な不安を見せる。
- ・他者との身体接触を異常に怖がる。
- ・年齢不相応の性的な言葉や、性的な行為が見られる。

児童虐待関係機関 愛知県中央児童・障害者センター 電話 052-961-7250  
愛知県西枇杷島警察署 電話 052-501-0110  
清須市健康福祉部子育て支援課 電話 052-400-2911

## アルコ清洲 臨時休館のお知らせ

アルコ清洲は、館内の施設改修(熱源機更新)工事のため臨時休館いたします。利用者の皆様にはご不便をおかけしますが、ご理解とご協力をお願いいたします。

なお、清須市文化展[11月5日(土)・6日(日)]は開催いたします。

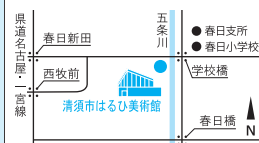
期 間 11月1日(火)～7日(月)

問合せ スポーツ課(新川体育館) 電話 052-409-1535



清須市  
はるひ美術館

所在地：〒452-0961 清須市春日夢の森1番地  
電話：052-401-3881  
開館時間：午前9時30分～午後5時(入館は午後4時30分まで)  
休館日：月曜日  
観覧料：200円(中学生以下及び各種障害者手帳持参の方は無料)



【展示室2】

はるひ絵画トリエンナーレアーティストシリーズ Vol.67

# 星野健二展

2011年11月1日(火)～26日(土)

星野健二(ほしのけんじ)は清須市在住の若手作家です。2006年、東京藝術大学絵画科を卒業後、第5回夢広場はるひ絵画ビエンナーレ(2007年)に《山笑う》が入選、第6回はるひ絵画トリエンナーレ(2009年)では《落水》が賞候補となりました。本展ではこれらの作品に加えて、新作を展示します。素朴で温かみのある画風に空想をプラスした星野のユーモラスな作品世界は、見る人をほっと和ませます。ごゆっくりお楽しみください。



《水のある場所》2011年



《落水》2008年

はるひ絵画トリエンナーレアーティストシリーズは、「第6回はるひ絵画トリエンナーレ」の優れた作家の中から、順次個展としてご紹介するものです。

予告	Vol.68 清水鮎美展 2011年 12/1(木)～12/25(日)	Vol.69 木全佑輔展 2012年 1/7(土)～2/1(水)	Vol.70 住谷晶子展 2012年 2/7(火)～3/2(金)
----	---	--	--

## 同時開催【展示室1】 清須市はるひ美術館収蔵作品展 アートでわくわく!

清須市 第7回

# はるひ絵画トリエンナーレ 作品募集

受付期間 2011年11月1日(火)～30日(水)

審査員 浅野 徹(美術評論家) 辰野登恵子(画家・多摩美術大学教授)、  
中村英樹(美術評論家・名古屋造形大学名誉教授)、櫃田伸也(画家)、  
山脇一夫(美術評論家・金城学院大学教授)

賞 大賞 1点[100万円]／準大賞 2点[20万円]／優秀賞 5点以内 [10万円]／  
入選 20点以内[2万円]／佳作 20点以内/きよす賞 1点/美術館賞 1点

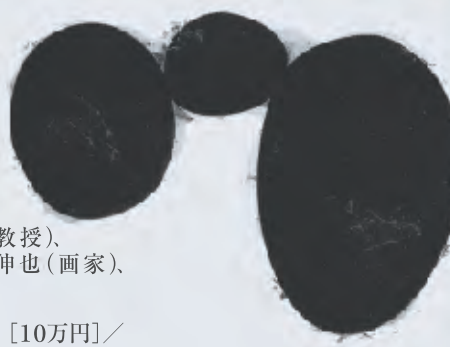
主催 清須市、清須市教育委員会、清須絵画トリエンナーレ実行委員会、清須市はるひ美術館

後援 愛知県、愛知県教育委員会、東海テレビ放送、中日新聞社

問合せ 清須絵画トリエンナーレ事務局(清須市はるひ美術館内)

愛知県清須市春日夢の森1番地 電話 052-401-3881 <http://www.city.kiyosu.aichi.jp/>

テーマは自由。



## 市芸能発表会

市文化協会芸能部門所属の各クラブが一堂に会して、2日間にわたり発表会を行います。皆さんお誘い合わせのうえ、ぜひお越しください。(写真は今年の芸能発表会「詩吟」)

とき 12月3日(土)・4日(日) 午前10時～午後5時頃

ところ 清洲市民センター ホール 主催 市文化協会

出演クラブ

日本のうた斎千龍の会、清洲民謡クラブ、お軽一座、鮎智の会、大正琴夢クラブ、箏曲 大橋会、大正琴琴城流琴余祢会新川教室、琴生流大正琴清洲みづき会、琴生流大正琴すみれ会、さつき太鼓、清洲伝統芸能保存会、新川民謡太鼓クラブ、太鼓クラブ根つ鼓・親子、プンムルホンジン、白髭豊竜滋会、清洲民謡クラブ、新川民謡クラブ、新川獅子踊りクラブ、秀穂流花月会、詩吟総穂流、中部詩吟同好会、北辰神明流修栄会清洲、吟道彩峰流彩邦会、清須市詩吟クラブ、澤田竹永会、康阿木一川会、日舞藤間流、宗家西川流西川扇左条ひまわり会、内田流翠正会、稲垣流舞踊研究所、クールデメール、コーラスせせらぎ、女声合唱こすもす、Jazzy Feet、清洲MD A、ブアケニケニHARUHI、DANCE PARK Be Trick、演劇倶楽部「F」、オカリーナアンサンブルHARUHI、清須市民コンサートの会、紳士クラブ乙女クラブ、ジョイフル社交ダンスクラブ、関西吟詩春日教室

問合せ 市文化協会事務局

(生涯学習課[清洲市民センター]内) 電話 052-409-6471【月曜日休館】



## El rincón de Eli

エル リンコン デ エリ

国際交流員  
エリのコーナー ㊸

### スペインの地方の紹介⑩ 「マドリッド州」

オラ ア トドス

¡Hola a todos! (皆さん、こんにちは!) 今回のスペイン旅行は、マドリッド州に行きます。

マドリッド州は、イベリア半島のほぼ真ん中「メセタ」という高原に位置し、面積は8,021km<sup>2</sup>で、人口は約646万人です。スペインの首都であるマドリッド市はこの州にあり、国の行政府、内閣、国会、王宮は全てここに集中しています。マドリッドには、世界でも有名なプラド美術館があり、ベラスケスの「ラス・メニーナス」を始めエル・グレコ、ゴヤなどの傑作が展示されています。

また、世界遺産が3箇所あり、1箇所目は1984年に登録されたグアダラマ山脈のふもとに位置するエル・エスコリアル修道院とその遺跡です。1557年にサン・キンティンの戦いでフランス軍を破ったフェリペ2世は、その勝利を記念してこの修道院の建設を命じ、1584年に完成しました。2

箇所目は1499年に創立されたアルカラ・デ・エナレスの大学とその歴史地区で、1998年に登録されました。アルカラ市は、前回紹介した「ドン・キホーテ」の作者のセルバンテスが生まれた町としても有名です。3箇所目は2001年に登録され、古くから王家の保養地として使われたアランフェスの文化的景観です。

最後は料理についてですが、マドリッド州は「コシド・マドリレーニョ」というヒヨコマメ、鶏肉、豚肉、牛肉などを入れたシチューが有名です。町にあるバル(居酒屋のような場所)では「ボカディオ・デ・カラマレス」というフランスパンに挟んだイカリングフライのサンドイッチも人気があります。また、日本でも食べられている「チュロス」という細長いドーナツのような揚げ菓子もマドリッドで生まれたそうです。



<チュロスとホットチョコレート>

美術、歴史、グルメ等の宝庫であり、スペイン王が住むマドリッド州に行ってみたくありませんか？



<エル・エスコリアル修道院>





## インフルエンザにご用心!!

寒くなり風邪やインフルエンザが流行する時期です。抵抗力のある身体づくりを心がけましょう!

### インフルエンザの症状

通常のかぜよりも症状が激しく、39 以上の発熱、頭痛、腰痛、関節痛、筋肉痛などの全身症状が強くみられます。

### インフルエンザを予防しましょう

疲労・不摂生をさけ、十分な睡眠・栄養・保温を心がけ、体調を整えましょう。

外出後のうがいや手洗いを日常的に行いましょう。

室内を適度な湿度(40~70%)に保ちましょう。

早めにインフルエンザワクチンの接種を受けましょう。

- ・ワクチン接種を受けると、インフルエンザにかかっても症状が軽くて済み、早く回復します。
- ・接種後1~2週間で効果が出始め、約4~5か月間は持続すると考えられています。
- ・高齢者の方(原則65歳以上)がインフルエンザ予防接種を希望する場合は、補助制度で接種を受けることができます。

インフルエンザウイルスはのどの粘膜につくと、30分で増え始め1~2日で症状が出ます。



### 正しいマスクの使い方

すき間がないよう着用することが大事。特にマスクをあごのあたりまで覆うようにしましょう。

### せきエチケットについて

「せきエチケット」...せきやくしゃみをする時、ウイルスが2~3m飛ぶと言われています。せきなどで病気を他の人にうつさないように心がけるエチケットです。

せきやくしゃみなどの症状がある場合はマスクを着用しましょう。

マスクがない時は、ハンカチやティッシュで鼻と口を押さえる等周りの人に配慮しましょう。

## 《成人保健事業》

	名称	実施日・会場		時間	対象・詳細
健康推進課	☎歯科節目個別健診	通 年	市内指定医療機関	診療時間内	・満40・45・50・55・60・70歳の方 ・健康保険証持参・費用無料 ・あらかじめ医療機関に予約必要
	☎親子でクッキング教室 -お正月料理にチャレンジ-	12 / 27(火)	清洲保健センター	午前9:30 ~ 午後1:00	・対象:小学4~6年生の親子 ・費用:1組300円・申込:11/8(火)から詳しくはP.32をご覧ください。
	市民健康相談	11 / 15(火)	清洲保健センター	午後1:30 ~ 3:00	・血圧測定、尿検査、健康に関する相談等
	☎健康ライフ応援相談	11 / 9(水)	春日保健センター	午後1:30 ~ 3:00	・高血圧、糖尿病、脂質異常、肥満、ダイエット等の個別相談 担当:保健師、管理栄養士 申込受付中
	☎心の健康相談	11 / 25(金) 11 / 28(月)	西枇杷保健センター 清洲保健センター	午後1:30 ~ 2:20 午後2:30 ~ 3:20 午後3:30 ~ 4:20	・心の健康に関する個別相談 ご本人でなくても相談可 秘密厳守 担当:25日は臨床心理士 28日は医師 申込開始:25日分は11/11(金)から 28日分は11/14(月)から
栄 養 相 談	平日(午前9:00~午後4:00)に、健康推進課(清洲庁舎)にて電話又は面接相談			・食生活に関する相談 担当:管理栄養士	
高齢福祉課	☎物忘れ相談	11 / 9(水)	清洲総合福祉センター	午後2:00 ~ 3:30	・認知症かかりつけ医による相談 本人以外の方からの相談も可 ・相談時間:お一人30分 申込受付中
	☎寝たきり介護者のつどい	11 / 18(金)	新川体育館 小会議室	午後1:30 ~ 3:00	・対象:寝たきりの方を介護している家族など ・内容:寝たきりの方の介護に関する相談や介護者同士の交流など ・申込開始:11/4(金)から(新規の方のみ要申込)
	☎認知症サポーター養成講座	11 / 25(金)	新川体育館 大会議室	午後1:30 ~ 3:00	・認知症を正しく理解し、認知症の方やご家族を支援するサポーターとなっていただきます。 ・申込開始:11/7(月)から詳しくはP.21をご覧ください。

☎は申込みが必要です。 問合せは健康推進課又は高齢福祉課(ともに清洲庁舎)へ 電話 052-400-2911(代表)

## 春日保健センターは春日老人福祉センター2階に移転しました!

### 予防接種をご確認ください!

日本脳炎予防接種をご確認ください。

平成7年4月2日～平成19年4月1日生まれの方は、日本脳炎予防接種(第1期3回・第2期1回の合計4回)の回数が不足している場合があります。未接種の方は接種を受けることができますので、母子健康手帳でご確認ください。[平成7年4～5月生まれの方は、健康推進課(清洲庁舎)で申請が必要です。]

中学1年生～高校1年生相当の女子を対象とした子宮頸がん予防ワクチン接種の補助制度については、広報4月号を参照ください。

ヒブ・小児用肺炎球菌ワクチンについては、広報5月号及び市ホームページを参照ください。

高校2年生に相当する方で修学旅行等海外へ行く場合も、麻しん風しん混合予防接種を無料で接種できます。

#### 《母子保健事業》

母子健康手帳はすべての事業に必要です。☎は申込みが必要です。

対象月にご都合の悪い方は他の日程で受けてください。準備の都合がありますので、事前にご連絡ください。

名称		実施日・会場	受付時間	対象・詳細	
母子健康手帳交付	11/17(木)	新川保健センター	午前10:30～11:00	妊婦 [持ち物] 妊娠届出書	
	12/10(土)	西枇杷保健センター			
	随時(平日)	清洲庁舎	午前8:30～午後5:00		
パパママ教室	11/22(火)	清洲保健センター	午後1:15～1:30	妊婦とその夫 11月は「分娩と授乳について」 12月は「夫婦で子育て」	
	12/10(土)	西枇杷保健センター	午前9:45～10:00		
☎母乳・卒乳相談	11/2(水)	西枇杷保健センター	母乳 午前9:30～11:10 卒乳 午前11:00～	申込受付中 母乳不足や卒乳に関する相談 お一人様1回まで(母乳は個別、卒乳は集団)	
乳幼児健康相談	11/2(水)	西枇杷保健センター	午前9:30～10:30	乳幼児と保護者 身体計測、発育等の育児相談	
こっこ教室	11/1(火)	清洲保健センター	午前9:45～10:00	幼児と保護者「ことばかけ」 講師：臨床心理士 小川信子氏	
離乳食講習会	11/22(火)	清洲保健センター	午前10:00～10:15	離乳食初期～中期の方	
	12/6(火)				
乳幼児健診	4か月児	11/7(月)	午前9:30～10:00	11月はH23年7月生まれ 12月はH23年8月生まれ [持ち物] 健診問診票・BCG予診票・体温計	
		11/17(木)・12/1(木)			新川保健センター
		11/24(木)			春日保健センター
	10か月児	11/21(月)	春日保健センター	午後1:15～1:45	H22年11・12月生まれ 当日受けられない方は医療機関で受診できます。 健康推進課(清洲庁舎)へ母子健康手帳と印鑑をご持参し申請してください。
1歳6か月児	11/8(火)	清洲保健センター	午後1:15～1:45	11月はH22年2・3月生まれ 12月はH22年4・5月生まれ [持ち物] 歯ブラシ、タオル	
	11/29(火)	春日保健センター			
	12/8(木)	西枇杷保健センター			
3歳児	11/1(火)	清洲保健センター	午後1:15～1:45	11月はH20年9・10月生まれ 12月はH20年11・12月生まれ [持ち物] 歯ブラシ、タオル 目と耳の検査を事前に実施してください。 当日、会場で尿検査をします。	
	11/15(火)	春日保健センター			
	12/1(木)	新川保健センター			
2歳児相談歯っぴい健診	11/10(木)	春日保健センター	午前9:30～10:00	H21年10月生まれ	
2歳6か月児歯なまる健診	11/10(木)	春日保健センター	午後1:15～1:45	H21年4月生まれ	
【年少・年中・年長児】 むし歯予防教室	11/17(木)	新川保健センター	午後3:00～4:00	年少・年中・年長児 [持ち物] 歯ブラシ・タオル	
	11/17(木)	春日保健センター			
	11/24(木)	西枇杷保健センター			
	11/24(木)	清洲保健センター			
接予集 種団接 防ポ種 りオ	11/11(金)	西枇杷保健センター	対象：生後3か月～90か月未満 受付時間：午後1:15～2:00 春・秋各1回 計2回投与(41日以上の間隔で2回)	[持ち物] 母子健康手帳・予診票・ 体温計・ボールペン	
	11/16(水)	春日保健センター			

一般不妊治療として診療(検査を含む)を受けられた方を対象にその費用の一部を助成する制度があります。(所得制限があります。)

日程の詳細については、平成23年度母子保健事業日程表でご確認ください。

所在地電話番号	清洲市民センター	清洲弁天 6 -	052-409-6471
	新川体育館	須ヶ口 1251 -	052-409-1535
	春日公民館	春日東出 8 -	052-400-2700

# 生涯学習講座

申込みは11月8日(火)から先着順で受付けます。電話での申込みもできます。  
市内にお住まい、お勤めの方が対象です。

## 生涯学習課(清洲市民センター)

☎052-409-6471  
月曜日は休館です。なお、月曜日が祝日の時は、直後の平日が休館です。

## 天文 開放



とき 11月30日(水)  
午後7時～9時  
ところ にしび創造センター  
4階天体ドーム

テーマ 木星

講師 理科教諭 川村 吉弘氏  
雨天の場合は中止です。くもりの場合は状況により開放します。  
ので、生涯学習課(清洲市民センター)にお問合せください。  
申込みは不要です。小さなお子さんや家族での参加もできます。  
中学生以下は保護者の送迎が必要です。

## 親子クリスマスケーキづくり教室

とき 12月17日(土)  
午前9時30分～正午  
ところ 春日公民館

内容 「ガナッシュケーキ作り」型を使わずにスポンジを焼いて、チョコレートでデコレーションします。

形はかわいいドーム型。パンとお菓子の教室主宰

講師 近藤 早苗氏

対象 小学生親子

定員 12組

教材費 1000円

持ち物 エプロン、タオル、三角巾、ハンドミキサー

申込 11月15日(火)までに、往復はがきでお申込みください。定員を超えた場合は抽選となります。  
11月15日消印有効。  
電話での申込みはできません。

452-0942 清洲弁天 96-1 生涯学習課 行	白紙
(往信おもと)	(往信うら)
〒郵便番号 あなたの氏名	①講座名 ②住所 ③氏名(ふりがな) ④年齢 ⑤電話番号 ⑥お子さんの氏名(ふりがな・学年)
(返信おもと)	(返信うら)

## 図書室からのお知らせ

【図書室の新书推荐】

にしび創造センター図書室

「救命」  
海堂 尊 監修(一般向け)

津波に全てを奪われても、命の可能性を信じ続けた9人の医師たち。極限状態で医療に携わった医師が、その凄絶な現場を初めて語る感動のドキュメント。

清洲市民センター図書室

「簡素が、いちばん!」  
橋田壽賀子(一般向け)

これからの暮らしは、本当は要らないもの、なくても困らないものを思い切って引いていく、「引き算」の暮らし方が必要です。今を満足して生きる知恵を全6章にわたって紹介します。

新川体育館図書室

「黎明の農夫たち」  
中村 芳満(一般向け)

信玄の時代から続く納税法大「小切貢法」。維新政府による改革の嵐の中、農民の一分を賭けて武田の子らが立ち上がる…。第11回「歴史浪漫文学賞」大賞受賞作品。

春日公民館図書室

「とっておき名短篇」  
北村 薫 編

北村薫と宮部みゆきが「しかし、よく書いたよね、こんなものを」と言った名短篇。穂村弘、川上弘美、深沢七郎…。一冊で大満足。

## おはなし会

(幼児)小学校低学年向け

とき 11月26日(土)

午後2時～2時30分

ところ 春日公民館図書室

内容 絵本や紙芝居の読み聞かせ、折り紙などを行います。直接会場へお越しください。

## 図書室休室のお知らせ

11月30日(水)は図書室整理日のため、すべての図書室(にしび創造センター・清洲市民センター・新川体育館・春日公民館)が休室となります。

## 図書室閉室のお知らせ

新図書館開館準備に伴い、現在の図書室は平成24年2月いっぱいまで閉室させていただきます。ご迷惑、ご不便をおかけしますが、ご理解をお願いします。



西枇杷島福祉センター	西枇杷島町大野 7-1	052-502-7530
にしび創造センター	西枇杷島町小田井1-12-1	052-504-6361
清洲庁舎	清洲1-6-1	052-400-2911(代)

## 高齢者のための 教室・講座

★申込みは各センターへお願い  
します。

★60歳以上の方が対象です。

西枇杷島福祉センター  
052-502-7530

### 生活実用講座

「小銭入れ」を2個作ります。



小銭入れ

とき 11月10日(木)  
午前9時30分から  
定員 30名  
材料費 500円  
持ち物 針・糸・はさみ  
申込 11月7日(月)  
午前9時から

### 映画を楽しむもう

題名 「とられてたまるか!」  
主演 武田 鉄矢・田中美佐子  
とき 11月15日(火)  
午前9時30分～11時15分  
定員 30名

### 寿大学(第5回)

とき 11月16日(水)  
午前10時～11時30分  
演題 「ヨーガに学ぶ健やかに  
生きるための智慧」  
講師 健真YOGAスクール  
代表 川邊 丈支氏  
定員 120名

### しめなわ教室

「しめなわ」を作ります。



しめなわ

とき 11月26日(土)  
午前9時30分から  
定員 50名  
材料費 100円  
持ち物 糸・はさみ  
申込 11月7日(月)  
午前9時から

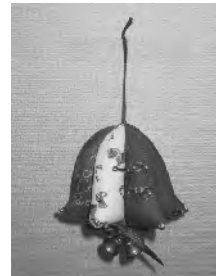
### 西枇杷島生きがいセンター (にしび創造センター2階) 052-504-6361

### おしゃべり横丁(映画鑑賞)

題名 「青い山脈(前編)」  
主演 原 節子・池部 良  
とき 11月9日(水)  
午前9時30分～11時  
定員 30名

### わくわく教室

「クリスマスの飾り(ベル)」を作  
ります。

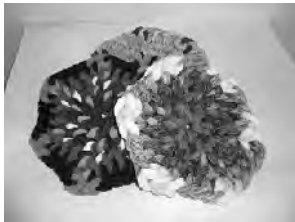


クリスマスの飾り(ベル)

とき 11月18日(金)  
午前9時30分から  
定員 30名  
材料費 300円  
持ち物 針・糸・はさみ  
申込 11月7日(月)  
午前9時から

### 手作り教室

「わっかの鍋敷き」を3枚作り  
ます。



わっかの鍋敷き

とき 11月25日(金)  
午前9時30分から  
定員 30名  
材料費 200円  
持ち物 マスク・エプロン  
申込 11月7日(月)  
午前9時から

### 認知症サポーター養成講座

認知症サポーターとは、認知症  
を正しく理解し、偏見を持たず、  
認知症の方やそのご家族を温かく  
見守る支援者です。講座を受けて  
いただいた方には、「認知症の方  
を支援します」という意思を示す  
オレンジリングをお渡しします。  
認知症の方を支援するためには、  
高齢の方を見かけたら、困って  
いる様子はないか気にしてみる等、  
何気ない小さな心配りから十分  
です。ぜひご参加ください。  
とき 11月25日(金)  
午後1時30分～3時

ところ 新川体育館 大会議室  
内容 DVDやテキストを使い  
認知症について理解する。

定員 50名  
参加費 無料  
申込・問合せ 11月7日(月)か  
ら高齢福祉課(清洲庁舎)へ  
電話にてお申込みください。

### 「認知症介護者のついで」のご案内

日頃の悩みやご自身の健康管理  
の仕方など、自由に話せる集まり  
です。お気軽にご参加ください。  
とき 12月15日(木)  
午後1時30分～3時

ところ 清洲総合福祉センター  
申込・問合せ 高齢福祉課(清洲  
庁舎)にて受付中



各施設 の電話番号	児童館・センター	清洲児童館	052-409-6102
		清洲児童センター・ウイング	052-401-2727
		新川児童館	052-409-5751
		星の宮児童センター	052-400-5932
		桃栄児童館	052-401-1234
		小田井児童館(にしび創造センター内)	052-504-6392
		西枇杷島児童館(西枇杷島福祉センター内)	052-504-2656
		春日児童館	052-409-8358

	行事名	とき	対象	参加費	申込	備考	
各児童館	人形劇「夢知遊座」公演 「たべたいな」 「ポポイのポイ」	12月 3日(土) 午前10時～	3歳児以上 定員100名	200円	11月 5日(土) 午前9時30分～	ところ：新川体育館 各児童館にて申込みを 受付けています。	
西枇杷島児童館	クリスマス飾り作り 「リンリンベル」 を作ります。	12月 1日(木) 午前10時30分～	未就園児親子 定員20名	100円	11月 5日(土) 午前9時30分～		
	親子クリスマス会	12月 7日(水) 午前10時30分～	未就園児親子 定員40名	100円			
小田井児童館	親子誕生会	11月18日(金) 午前10時30分～	未就園児親子 定員35名	50円 (誕生児 100円)	受付中	10月・11月生まれのお友達は 11月16日(水)・17日(木)の 午前中に誕生カードが作れます。	
	クリスマス飾り作り 「ミニツリー」 を作ります。	12月 1日(木) 2日(金) 午前10時30分～	未就園児親子 定員各20名	無料			
	クリスマス会	12月14日(水) 午前10時30分～	未就園児親子 定員40名	100円			
清洲児童館	ちびっこクリスマス会	12月16日(金) 午前10時30分～	未就園児親子 定員30名	100円	11月28日(月) 午前9時30分～		
ウイング	親子で遊ぼう	11月17日(木) 18日(金) 午前10時30分～	未就園児親子 定員各10名	無料	11月10日(木) 午前9時30分～		
	クリスマス飾り作り 「リース」を作ります。	12月 1日(木) 2日(金) 午前10時30分～	未就園児親子 定員各10名	100円			
新川児童館	親子で遊ぼう	11月16日(水) 午前10時30分～	未就園児親子 定員20名	無料	11月 5日(土) 午前9時30分～		
星の宮児童センター	ちびっこクリスマス会	12月14日(水) 午前10時30分～	未就園児親子 定員40名	50円	11月30日(水) 午前9時30分～		
春日児童館	小麦粉粘土遊び	11月18日(金) 午前10時30分～	未就園児親子 定員20名	無料	11月 5日(土) 午前9時～		
	親子誕生会	11月25日(金) 午前10時30分～	未就園児親子 定員20名	50円 (誕生児 100円)			
子育て支援センター	子育て講座	親子でヨガ	12月 1日(木) 午前10時30分 ～11時30分	2・3歳児親子 定員20名	無料	11月 7日(月) 午前9時30分～	ところ： 本町保育園遊戯室 講師：竹内由美氏
		こどもとママの 音楽会	12月20日(火) 午前10時30分 ～正午	1～3歳児親子 定員50名	100円	11月14日(月) 午前9時30分～	ところ： 中之切保育園遊戯室 講師：鈴木睦美氏
	公園で遊ぼう	11月14日(月) 午前10時30分～ 〔雨天予備日〕 11月21日(月) 11月21日(月) 午前10時30分～ 〔雨天予備日〕 11月25日(金)	未就園児親子	無料	不要	ところ：清洲公園 ところ：伊織公園	

資源収集 坂町、東町、中河原、下河原...毎月第4水曜日 横町、西町、旗本、下堀江、西堀江(名鉄津島線より南側)...毎月第4土曜日 外町、寺野(花園・元町・郷前)、鍋片、助七(一丁目・二丁目)...毎月第3水曜日 豊町、西堀江(名鉄津島線より北側)...毎月第4土曜日 寺野(花笠・美鈴・池端)、助七(五反田・東山中・芳花・美里)、阿原...毎月第3水曜日

子育て支援センター	清洲子育て支援センター(本町保育園内)	052-401-2460
	新川子育て支援センター(須ヶ口保育園内)	052-400-2200
	春日子育て支援センター(中之切保育園内)	052-408-0771
	春日子育て支援センター(ネギヤ保育園内)	052-400-9602
	清須ファミリー・サポート・センター(清洲庁舎内)	052-409-0755

	行事名	とき	対象	参加費	申込	備考
清洲子育て支援センター	誕生会 10・11月生まれのお子さんをお祝いします。	11月28日(月) 午前10時30分～11時30分	1～3歳児親子 各月15名	50円	受付中 月曜日～金曜日 午後1時～3時 (手型を取りますので、お父さんと一緒に来て下さい。)	ところ： 本町保育園2階遊戯室 申込み時に、お子さんが写っているスナップ写真1枚とペットボトル500mlの空き容器1本をご持参ください。
	手作りおもちゃ	12月2日(金) 午前10時30分～11時30分	2・3歳児 定員20名	50円	11月7日(月) 午前9時30分～	ところ： 清洲子育て支援センター
	アクアビーズ作り	12月5日(月) 26日(月) ともに午前10時30分～11時30分	0～3歳児 各10名	100円	11月14日(月) 午前9時30分～	ところ： 清洲子育て支援センター 当日丸型ペットボトル500mlの空き容器2本をご持参ください。
新川子育て支援センター	誕生会・身体測定	11月8日(火)	0歳児	無料	不要	
		11月9日(水)	1歳児			
		11月10日(木)	2・3歳児			
	絵本の会 親子でいろいろな本に出会いましょう。	11月11日(金) 午前10時30分～	0・1歳児			
		11月25日(金) 午前10時30分～	2・3歳児			
	お楽しみ会	12月13日(火)	0歳児 定員40名			
12月14日(水)		1歳児 定員30名	11月9日(水) 午前9時30分～			
12月15日(木)		2・3歳児 定員30名	11月10日(木) 午前9時30分～			
春日子育て支援センター	誕生会・身体測定	11月8日(火)	0歳児	無料	不要	
		11月9日(水)	1歳児			
		11月10日(木)	2・3歳児			

各行事の申込み・問合せ等については、行事を開催する施設へご連絡ください。(上記連絡先参照)

## ファミリー・サポート・センター 「提供会員 養成講座」のお知らせ

ファミリー・サポート・センターは、子育ての援助が必要な人(依頼会員)と子育てを援助できる人(提供会員)が会員となって、地域で助け合いながら子育ての援助活動をする会員組織です。  
子育ての援助活動(保育園・習い事などへの送迎や、一時的な子どもの預かりなど)をしていただける「提供会員」を募集します。  
ご希望の方は下記日程の「養成講座」の受講が必要となります。

### 「提供会員 養成講座」

とき 11月22日(火) 午前9時～午後3時  
ところ 清洲総合福祉センター 第2・3会議室  
内容 ①子どもの心と身体の発達と社会性  
②子どもの遊びと遊ばせ方  
③子どもの安全と緊急時の対応と応急処置(実践)  
④子どもの体調にあわせた食事のポイント

受講料 無料  
持ち物 顔写真2枚(2.5cm×3cm スナップ写真可)

### 【申込・問合せ】

清須ファミリー・サポート・センター(清洲庁舎)  
電話 052-409-0755

## 保育園からのお知らせ

### 園庭開放

とき 11月10日(木) 午前10時～正午  
対象 未就園児親子

きらきらひろば  
全保育園で未就園児を対象に「きらきらひろば」を開催しています。毎月1回、遊びや造形・リズム等を紹介しながら親子で遊びます。ぜひご参加ください。

とき 11月24日(木) 午前9時～正午  
対象 未就園児親子

上記2事業についての問合せは、各保育園へお願いします。



## ファミリー・サポート・センター 「依頼会員 登録受付」のお知らせ

依頼会員の登録受付を随時行っています。登録を希望される方は、清須ファミリー・サポート・センターまでご連絡ください。  
依頼会員になられると、保護者の仕事や用事などの間、子育ての援助をしてもらうことができます。対象は小学6年生までのお子さんをお持ちの保護者となります。

### 【申込・問合せ】

清須ファミリー・サポート・センター(清洲庁舎)  
電話 052-409-0755

心踊る! 清須の元気、大集合!!

第10回 **新川やると祭** 10月1日(土)



ヨソ小田井、古城、花咲町、弁天町、地領...毎月第4土曜日 小場塚全域、養和、県営宮前住宅、旭町、三菱住宅、笹原町、西川口、四軒家、北六軒町、松原北部、北ニツ杣、富士岳、ラドーニ西枇杷島、ネオハイツびわじま、日の出西部、ユニール清須、ラヴィエール芳野公園、トランシエニツ杣、ニツ杣住宅...毎月第2水曜日 東六軒町、西六軒町、南六軒町、松原東部、松原西部、杣東、杣西、スカイレジデンス、レジデンス松原、池端...毎月第4水曜日



# 新川やると祭 ハイライト

清須 2011.11.1



西枇杷島地区 可燃ごみ収集 県道西側...毎週火・金曜日 県道東側...毎週月・木曜日 不燃ごみ収集 県道西側...第1・3水曜日 県道東側...第1・3土曜日 プラスチックごみ収集 県道西側...毎週土曜日 県道東側...毎週水曜日 資源収集 郷1部、郷2部、郷3部全域、グランドメゾン小田井、十軒町、新十軒町、橋詰町、砂入町、日の出東部、ジャルダン、北問屋町東・西部、問屋町、平和ビル...毎月第2土曜日 大和全域、上砂入、サンコート西枇杷島、西枇杷公園、城並全域、宝マンシ