

気づき、つながり、見守ろう

～みんなで守ろう こころの健康～

こころの不調は、自分ひとりではなかなか気づかなかつたり、ひとりでは解決できないこともあります。身近な人同士が気づきあい、相談機関や医療機関につなぎ、見守ることで、こころの健康を守っていきましょう。

☆自分で気づくこころの不調

- ・ 悲しい、憂うつ、沈んだ気分が晴れない
- ・ 疲れやすい、疲れが取れない
- ・ 寝つきが悪い、眠れない
- ・ 人に会いたくなくなる
- ・ 自分は価値が無いと思う など

こころの不調が2週間以上続く場合

こころの相談機関に相談したり、精神科やメンタルクリニックなどの医療機関に受診しましょう。

☆身近な人が気づくこころの不調

- ・ 表情が暗い、元気が無い、周囲との交流を避ける
- ・ 体調不良を訴えることが多くなる
- ・ 遅刻、早退、欠勤、欠席が多くなる
- ・ 飲酒量が増える
- ・ 喜怒哀楽が不自然なほど激しい など

こんなサインに気づいたら・・・

ゆっくりと話を聞いたり、休養を勧めたり、こころの相談機関や精神科、メンタルクリニックなどの医療機関を勧めてみましょう。

☆こころの健康を守ったり支えたりするために・・・

- ・ 出来たところまでよしとし、今までの自分の頑張りを振り返ってほめましょう。
- ・ うまく気分を切り替えられる自分を育てましょう。
- ・ 睡眠や休憩を充分に取りましょう。
- ・ 「ありがとう」「助かりました」など、人間関係を良好にする感謝の言葉を心掛けましょう。

☆こころの健康相談についてご利用ください

こころの健康についての相談窓口を開設しています。（ご家族の方もご利用できます。）

- ・ 心の健康相談（臨床心理士又は医師、月1～2回指定日、予約制）
 - ・ 電話相談、面接相談（保健師、平日窓口取り扱い時間内）
- 健康推進課（清洲庁舎） 電話 052-400-5822（直通）



《成人保健事業》

	名 称	実施日・会場		受付時間	対象・詳細
健康推進課	歯科節目個別健診	通 年	市内指定医療機関	診療時間内 医療機関に予約必要	・ 満40・45・50・55・60・70歳の方 ・ 健康保険証持参 ・ 費用無料
	市民健康相談	3/ 8(火)	西枇杷保健センター	午後1:30～ 3:00	・ 血圧測定、尿検査、健康に関する相談等
	心の健康相談	3/25(金)	西枇杷保健センター	午後1:30～ 2:20 午後2:30～ 3:20 午後3:30～ 4:20	・ 心の健康に関する個別相談 ご本人でなくても相談可、秘密厳守 ・ 担当：臨床心理士 ・ 申込開始は2週間前から
	栄養相談	平日（午前9:00～午後4:00）			・ 食生活に関する電話または面接相談 ・ 担当：管理栄養士
高齢福祉課	高齢者健康相談 介護相談	3/ 17(木)	新川福祉センター	午後2:00～ 3:00	・ 血圧測定、尿検査、 心身に関する相談及び介護相談
		3/ 22(火)	はるひ保健福祉センター		
	認知症介護者のつどい	3/ 16(水)	新川体育館	午後1:30～ 3:30	・ 対象：介護をしている家族など ・ 介護に関する相談や介護者同士の交流など

☎は申込みが必要です。※問合せは健康推進課又は高齢福祉課（ともに清洲庁舎）へ 電話 052-400-2911（代表）

《母子保健事業》

母子健康手帳はすべての事業に必要です。☎は申込みが必要です。
 対象月にご都合の悪い方は他の日程で受けてください。準備の都合がありますので、事前にご連絡をお願いします。
 今後の予定は、広報及び平成23年度母子保健事業日程表(広報4月号と同時配布)でお知らせします。

名称		実施日・会場		受付時間	対象・詳細	
母子健康手帳交付		3/12(土)	春日保健センター	午前11:30~11:45	妊婦 [持ち物] 妊娠届出書	
		随時(平日)	清洲庁舎	午前8:30~午後5:00		
パパママ教室		3/12(土)	春日保健センター	午前9:45~10:00	妊婦とその夫 3月テーマ「夫婦で子育て」 4月テーマ「栄養と歯について」	
		4/19(火)	西枇杷保健センター	午後1:15~1:30		
☎母乳・卒乳相談		3/7(月)	春日保健センター	母乳 午前9:30~11:10 卒乳 午前11:00~	受付開始は1週間前から ◎母乳不足や卒乳に関する相談 (母乳は個別、卒乳は集団)	
		4/11(月)	清洲保健センター			
乳幼児健康相談		3/7(月)	春日保健センター	午前9:30~10:30	乳幼児と保護者 ◎身体計測、発育等の育児相談	
		4/11(月)	清洲保健センター			
赤ちゃん教室		3/7(月)	春日保健センター	午前9:30~10:20	テーマ:「遊び方」 1回目午前10:00~ 2回目午前10:30~	
離乳食講習会		3/8(火)	清洲保健センター	午前10:00~10:15	離乳食初期~中期の方	
		4/19(火)	西枇杷保健センター			
乳幼児健診	4か月児	3/3(木)・4/21(木)	西枇杷保健センター	午前9:30~10:00	3月はH22年11月生まれ 4月はH22年12月生まれ [持ち物] 健診問診票・BCG予診票・体温計	
		3/10(木)・4/14(木)	新川保健センター			
		3/17(木)・4/28(木)	清洲保健センター			
	10か月児	3/28(月)	春日保健センター	午後1:15~1:45	3月はH22年3・4月生まれ 4月はH22年5・6月生まれ ※当日受けられない方は医療機関で受診できます。 健康推進課(清洲庁舎)へ母子健康手帳と印鑑を ご持参し申請してください。	
		4/13(水)	西枇杷保健センター			
		4/25(月)	清洲保健センター			
	1歳6か月児	3/24(木)・4/12(火)	清洲保健センター	午後1:15~1:45	3月はH21年6・7月生まれ 4月はH21年8・9月生まれ [持ち物] 歯ブラシ、タオル	
		3/31(木)	西枇杷保健センター			
	3歳児	3/10(木)・4/14(木)	新川保健センター	午後1:15~1:45	3月はH20年1・2月生まれ 4月はH20年3・4月生まれ [持ち物] 歯ブラシ、タオル 目と耳の検査を事前実施してください。 当日、会場で尿検査をします。	
		4/21(木)	西枇杷保健センター			
	2歳児相談 歯っぴい健診	3/3(木)	西枇杷保健センター	午後1:15~1:45	3月はH21年2月生まれ 4月はH21年3月生まれ	[持ち物] 歯ブラシ タオル 母子健康手帳
		4/7(木)	新川保健センター	午前9:30~10:00		
2歳6か月児 歯なまる健診	3/15(火)	春日保健センター	午後1:15~1:45	3月はH20年8月生まれ 4月はH20年9月生まれ		
	4/7(木)	新川保健センター				
予防接種	個別接種 1.三種混合(ジフテリア・百日咳・破傷風) 2.麻しん風しん混合 3.日本脳炎	指定医療機関で予約し接種を受けてください。 (指定医療機関はホームページ、年間日程表をご覧ください。) [持ち物] 母子健康手帳・予診票・体温計・ボールペン・子ども医療費受給者証・健康保険証				
		小学6年生の方 → 二種混合(ジフテリア・破傷風)予防接種			指定医療機関で3月31日までに接種を受けてください。	
		年長児・中学1年生・高校3年生に相当する方 → 麻しん風しん混合接種				
一般不妊治療費助成	《 9歳~13歳未満の日本脳炎定期予防接種1期・2期のお知らせ 》 【9歳~13歳未満の方】 ●第1期3回の予防接種が完了していない方 → 指定医療機関に予約し接種してください。予診票がない方は、母子健康手帳を持参し、健康推進課(清洲庁舎)までお越しください。 ●第2期の予防接種 → 新しいワクチンが使用可能になりました。市内の指定医療機関に予約後、母子健康手帳を持参し接種してください。 ※第2期予診票は市内の指定医療機関にあります。 【13歳~15歳(中学3年生)の方で2期が未接種の方】 → 健康推進課(清洲庁舎)にて申請してください。指定医療機関で無料で接種できます。					
	《 一般不妊治療として診療(検査を含む)を受けられた方は3月31日までに助成金申請の手続きをしてください 》 必要書類 一般不妊治療費助成事業申請書、一般不妊治療費助成事業受診等証明書、同意書、領収書(申請しようとする治療に係るもの)、印鑑、健康保険証(夫と妻二人分) ※平成22年1月以後に清須市に転入された方は所得証明書、市県民税証明書などをご持参ください。 ※申請書等はホームページからダウンロードができます。詳細はお問合せください。					
	①申請対象期間	平成22年3月以降平成23年2月診療分まで				
②対象者	不妊症と診断され、一般不妊治療を受けた戸籍上の夫婦で清須市に住民票のある方					
③所得制限	夫および妻の前年(1月~5月の間に申請する場合は前々年)の所得の合計額から諸控除額等を引いた額が730万円未満					
④助成額	一夫婦につき自己負担金の2分の1相当額、1年度あたりの上限額は5万円(助成期間は、通算2年)					
⑤助成申請期限	平成23年3月31日(木)					

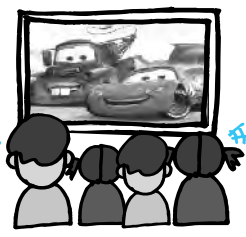
各施設の電話番号 児童館・児童センター	清洲児童館	052-409-6102
	清洲児童センターウイング	052-401-2727
	新川児童館	052-409-5751
	星の宮児童センター	052-400-5932
	桃栄児童館	052-401-1234
	小田井児童館(にしび創造センター内)	052-504-6392
	西枇杷島児童館(西枇杷島福祉センター内)	052-504-2656
	春日児童館	052-409-8358

児童館・児童センター

◆絵本読み聞かせ
とき 3月2日(水)
午前10時15分から

対象 未就園児親子
※申込みの必要はありません。

◆映画会
「カーズ」を上映します。

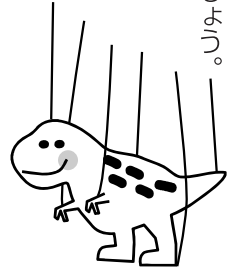


とき 3月24日(木)
午後1時30分から
対象 未就園児親子
定員 60名
申込 3月5日(土)
午前9時30分から

清洲児童センターウイング

◆親子であそぼう

「ふわふわあやとり人形」を作ります。



子育て支援センター

とき 3月15日(火)・16日(水)
午前10時30分から
対象 未就園児親子
定員 各15名
申込 3月10日(木)
午前9時30分から

◆子育て相談会
とき ①3月4日(金)②3月9日(水)③3月14日(月)

①②午後2時～3時
③午前10時30分～11時30分
ところ ①新川子育て支援センター
②清洲子育て支援センター③春日子育て支援センター

※家庭相談員と一緒に参加します。

新川子育て支援センター

◆誕生会・身体測定



0歳児 3月1日(火)
1歳児 3月2日(水)
2・3歳児 3月3日(木)

◆絵本の会
午前10時30分～11時30分
0・1歳児 3月4日(金)
2・3歳児 3月18日(金)

ともに午前10時30分から

春日子育て支援センター

◆誕生会・身体測定

0歳児 3月1日(火)
1歳児 3月2日(水)
2・3歳児 3月3日(木)

午前10時30分～11時30分

保育園

◆園庭開放
とき 3月10日(木)
午前10時～正午

対象 未就園児(保護者同伴)
問合せ 各保育園

◆卒園式・入園式のご案内
とき 3月25日(金)
午前9時30分から

〔入園式〕 4月5日(火)
午前10時から

ところ 各保育園



みんなで散歩に行こう!

清洲共同保育所では、毎日散歩に出かけています。つくしやタンポポを見つけて一緒に散歩に行きましょう。お散歩の後はお散歩と一緒に昼ご飯を食べましょう。

とき 3月1日(火)～18日(金)
の月～金曜日

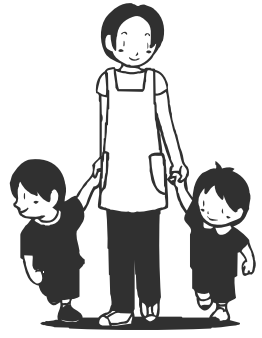
ところ NPO法人おさんぽ
午前10時頃から

対象 清洲共同保育所から出発
0～3歳児までの親子
参加費 250円
(子供の食事代)

持ち物 食事前用エプロン・タオル
(必要な子のみ)

※事前に電話予約してください。
(その際、食物アレルギーのある方はお知らせください。)

申込・問合せ NPO法人おさんぽ
清洲共同保育所
☎052-409-0904



各施設 の電話 番号	清洲子育て支援センター(本町保育園内)	052-401-2460
	新川子育て支援センター(須ヶ口保育園内)	052-400-2200
	春日子育て支援センター(中之切保育園内)	052-408-0771
	春日子育て支援センター(ネギヤ保育園内)	052-400-9602
	清須ファミリー・サポート・センター(清洲庁舎内)	052-409-0755

清須ファミリー・サポート・センターからのお知らせ

ファミリー・サポートとは?

子育ての手助けを必要とする保護者(依頼会員)と、子育ての手助けができる人(提供会員)が会員となって地域で子育てのお手伝いをする相互援助活動です。

◆どんな人が会員になれるの?

- ・依頼会員… 市内にお住まい、お勤め又は通学している方で、0歳から小学6年生までの子どもの保護者
- ・提供会員… 市内にお住まいの20歳以上の方で、子育てのお手伝いができる方

◆会員になるには?

- ・依頼会員… 随時会員登録できます。
- ・提供会員… センターが開催する養成講座を受講していただきます。

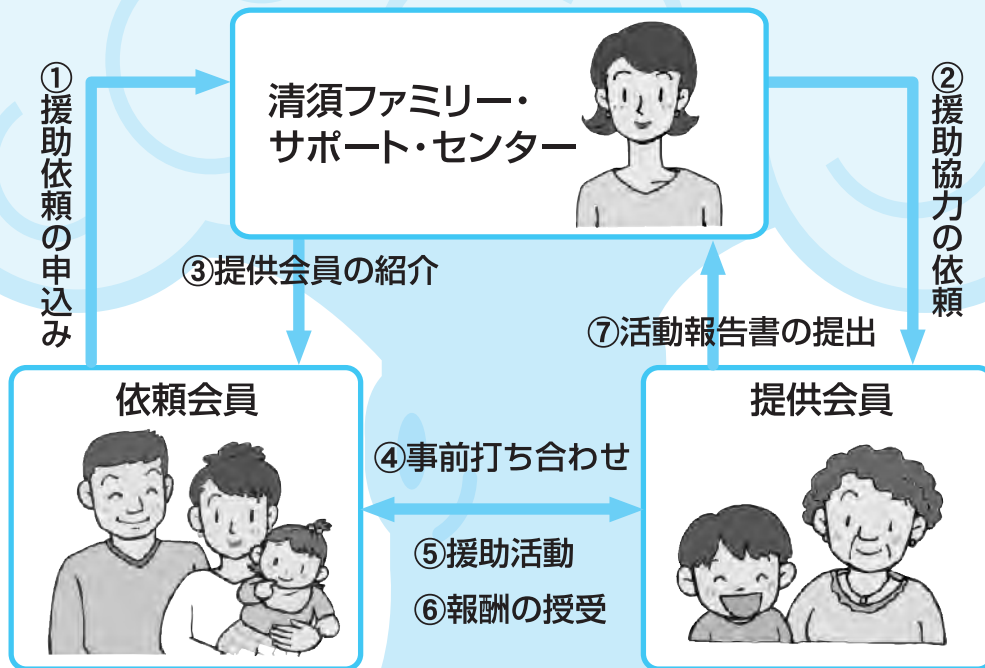
◆利用料金(報酬額)は?

- ・平日… 30分あたり350円
(月～金曜日 午前7時～午後7時)
- ・上記以外… 400円
※兄弟姉妹の場合、2人目は半額となります。
※キャンセル料が発生することもあります。

◆その他

- ・依頼会員と提供会員を兼ねることもできます。(両会員)
- ・万一の事故に備え、センターは補償保険に加入しています。

ファミリー・サポート活動のながれ



■申込・問合せ 清須ファミリー・サポート・センター
電話・FAX 052-409-0755

所在地 電話番号	清洲市民センター	清洲弁天 96 - 1	052-409-6471
	新川体育館	須ヶ口 1251 - 1	052-409-1535
	春日公民館	春日東出 8 - 2	052-400-2700

生涯学習講座

生涯学習課(清洲市民センター)
 ☎052-409-6471
 月曜日は休館です。なお、月曜日が祝日の時は、直後の平日が休館です。

図書室の新作本紹介

◆にしび創造センター図書室
「戦国三姉妹」
 小和田 哲男(一般向け)

豊臣家の命運を左右した茶々、大坂の陣で奔走する初、2代将軍に嫁いだ江。激動する時代に生きた浅井三姉妹の姿を鮮やかに描きます。

◆清洲市民センター図書室
「よひこ断捨離へ」
 やました ひろこ(一般向け)

つかわないモノは手放す！心の執着を手放す行法哲学「断行・捨行・離行」を応用した、だれもが実践できる片づけ術「断捨離」の考え方やノウハウ、事例を紹介。ブログ「断捨離通信」を単行本化。

◆新川体育館図書室
「沈みゆく人」
 眉村 卓(一般向け)

著者の現在を投入し、ファンタジーも絡み合う型破りな私小説。

◆春日公民館図書室
「犬部」
 北里大学獣医学部(一般向け)

行き場を失った犬や猫を救うため奔走する現役獣医学部生たち。動物だらけのキャンパスライフは、笑いと涙と感動の連続です。

◆図書室休室のお知らせ



3月31日(木)は図書室整理日のため、すべての図書室が休室となります。

また、3月8日(火)～13日(日)までは特別整理期間として、にしび創造センター図書室が休室となります。ご迷惑をおかけしますが、よろしく願います。

おはなし会

(幼児～小学校低学年向け)



とき 3月26日(土)

午後2時～2時30分

ところ 春日公民館図書室

内容 絵本や紙芝居の読み聞かせ、折り紙などを行います。

※直接会場へお越しください。

春日公民館郷土資料室 休室のお知らせ



春日公民館郷土資料室を館内整備・所蔵資料の整理のため、3月15日(火)より当分の間休室いたします。

平成23年度 天文教室受講者募集



月一回、天文現象についての講義と天体望遠鏡での観察(天候による)を行います。

とき 月一回水曜日(12回)

午後7時～9時

「第1回」4月6日(水)

ところ にしび創造センター

講師 3階視聴覚室
 川村 吉弘氏
 対象 市内にお住まい・お勤めの方

定員 20名

受講料 1200円
 (親子無料「中学生以下」)

申込 3月8日(火)から生涯学習課(清洲市民センター)へ
 ※電話での申込みもできます。

天文開放

とき 3月23日(水)
 午後7時～9時

※雨天の場合は中止です。くもりの場合は状況により開放しますので、生涯学習課(清洲市民センター)にご連絡ください。

ところ 4階天体ドーム

テーマ ふたご座「M35星団」

講師 川村 吉弘氏

※中学生以下は保護者の送迎が必要です。

高齢者のための教室・講座

★申込みは各センターへお願いします。

★60歳以上の方が対象です。

西枇杷島福祉センター

☎052-5002-7530

所在地・電話番号 各施設の	西枇杷島福祉センター	西枇杷島町大野 37-1	052-502-7530
	にしび創造センター	西枇杷島町小田井1-12-1	052-504-6361
	清洲庁舎	清洲1-6-1	052-400-2911(代)

定員 120名
講師 落語家 雷門 獅籠氏
演題 「落語と漫画」
とき 3月16日(水)
午前10時～11時30分



定員 30名
とき 3月15日(火)
午前9時30分～11時40分
題名 「阿弥陀堂たより」
主演 寺尾 聰・樋口可南子

定員 10名
材料費 500円
持ち物 針・糸・はさみ
申込 3月4日(金)から
映画を楽しむ



「ふくろうの壁飾り」を作ります。

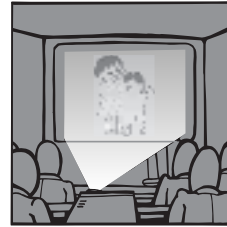
生活実用講座

定員 15名
材料費 1500円
持ち物 針・糸・はさみ
申込 3月4日(金)から
とき 3月18日(金)
午前9時30分から



「保温・鍋帽子」を作ります。

定員 30名
とき 3月9日(水)
午前9時30分～11時30分
題名 「鉄道員(ぽっぽや)」
主演 高倉 健・大竹しのぶ



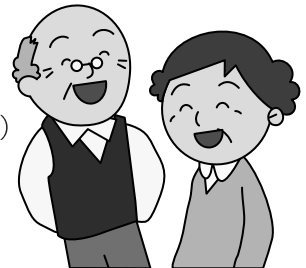
西枇杷島生きがいセンター
(にしび創造センター2階)
052-504-6361
おしゃべり横丁(映画鑑賞)

第2弾

「高齢者福祉・誰もが安心して暮らせる地域づくり ～孤立死ゼロを目指して～」

一人暮らし・二人暮らしの高齢者世帯が増えています。身体の事や日常生活の中で困り事が出てきた時にどうしていますか？自分から発信したサインは地域に届いていますか？今回は、高齢者が安心して暮らせるために、高齢者自身、また地域ができることは何かを考えていきます。

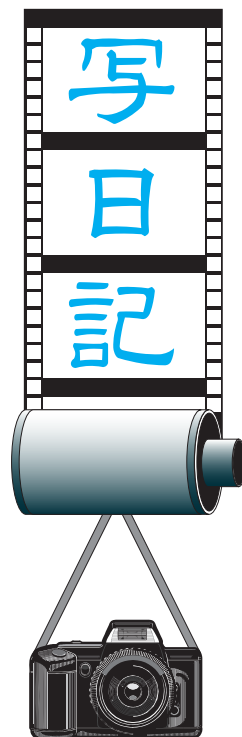
とき 3月30日(水) 午後1時30分～3時
ところ にしび創造センター ドレミホール
内容 寸劇「気付きから見守りに」
地区の活動発表
講演 松宮 朝氏
(愛知県立大学教育福祉学部准教授 地域連携センター長補佐)
「地域の“つながり”を取り戻すこと」
主催 高齢福祉課(清洲庁舎)
申込方法 電話・FAX又は次の窓口で直接お申込みください。
【申込先】 高齢福祉課(清洲庁舎)
電話 052-400-2911(内線4331・4333)
FAX 052-409-3090



問合せ 高齢福祉課(清洲庁舎)

1/16 清洲城新年書き初め大会

清洲城の芸能の間にて、園児から中学生まで100名が参加し「清洲城新年書き初め大会」が行われました。参加者たちは、今年の干支である「うさぎ」や「世界平和」、「全力投球」など自分で決めた題字を、一字一字気持ちを込めて書き上げました。(関連記事26ページ)



1/16 囲碁・将棋大会

新川体育館にて「囲碁・将棋大会」(囲碁の部に35名、将棋の部に21名が参加)が行われました。参加者たちは、初段以上のA級と1級以下のB級に分かれて、互いの腕を競い合いました。(関連記事26ページ)



将棋対局の様子



囲碁対局の様子

1/17 NHK総合テレビ「ほっとイブニング」公開生放送

清洲市民センター1階ロビーにて、NHK総合テレビ「ほっとイブニング」の公開生放送(午後6時10分~7時)が行われました。清須市のPRのため、清洲伝統芸能保存会、清洲甲冑工房、宮重大根純種子保存会の皆さんなど多くの市民の方が出演し、番組を盛り上げました。



番組のエンディングの様子



1/19 小学校児童による「お礼の会」

昨年、宮重大根の収穫体験を行った春日小学校の3年生の児童たちが、お世話になった宮重大根純種子保存会の皆さんを招いて、「お礼の会」を行いました。

お礼の会では、児童たちにより、栽培時に苦労したことや収穫体験の感想などの発表が行われた後、保存会の皆さんと宮重大根を使った給食を味わいながら交流を深めました。

●資源収集 ■丸の内、下本町、中本町、竹屋町、上本町、田中町全域、朝日、伊勢町全域、西市場一丁目、永安寺、神明町…毎月第1水曜日 ■鍛冶屋町、桑名町、大津町…毎月第2水曜日 ■西市場二・三丁目、西市場四・五丁目、西市場住宅、廻間、西清洲、土田、土田住宅…毎月第3水曜日 ■上条、上条住宅、新清洲一~四丁目…毎月第4水曜日 ■弁天、西田中、新清洲五・六丁目…毎月第1日曜日

1/23

清須市芸術劇場「大谷康子弦楽四重奏団コンサート」

春日公民館ホールにて、清須市芸術劇場「大谷康子弦楽四重奏団コンサート ～古典からラテンまで楽しく～」が開催されました。「題名のない音楽会」でおなじみの大谷康子さん(写真中央下)率いる弦楽四重奏団の奏でる美しい音色に、約500名の観客の皆さんは酔いしれました。



甲冑姿で手を振る宮地さん(写真中央)

2/6

清洲城一日城主体験

「天下一うまいもん王国スタンプラリー」(県商工会連合会主催)のパーフェクト賞の賞品として、「清洲城一日城主体験と城主任命式」が清洲城で行われました。一日城主として、応募者の中から春日井市在住の宮地豪さんが選ばれ、甲冑に身を包み、大手橋を武者隊と一緒に歩き入城。加藤市長から任命状を受け取り、信長にちなんだ料理や茶の湯などのもてなしを受けました。



開票の様子

2/6

愛知県知事選挙

2月6日(日)に愛知県知事選挙が行われ、選挙結果(清須市分)は、次のとおりとなりました。

開票結果(清須市分)	
届出氏名(通称)	得票数
大村ひであき	12,301票
しげとく和彦	4,841票
みその慎一郎	4,043票
どい敏彦	1,242票
薬師寺みちよ	2,768票

投票結果(清須市分)			
	当日の有権者数	投票者数	投票率
男	26,102人	12,748人	48.84%
女	26,110人	12,820人	49.10%
計	52,212人	25,568人	48.97%



チョコレートをもらう園児たち

2/14

愛のバレンタイン作戦

豊田合成(株)の安全衛生グループの皆さんが、毎年、地域貢献活動として行っている「愛のバレンタイン作戦」が春日地区の各保育園で行われました。園では、交通安全をテーマにした豊田合成(株)の皆さんによる紙芝居、西枇杷警察署員の方によるお話が終了後、園児たちにチョコレート等が手渡されました。

清洲地区●プラスチックごみ収集■丸の内、下本町、中本町、竹屋町、上本町、田中町(JRより南側)…毎週土曜日■朝日、伊勢町(JRより北側)、鍛冶屋町、桑名町、大津町…毎週水曜日■田中町(JRより北側)、弁天、西田中…毎週水曜日■伊勢町(JRより南側)、西市場一～五丁目、永安寺、神明町、西市場住宅、廻間、西清洲、土田、土田住宅、上条、上条住宅、新清洲一～六丁目…毎週土曜日

本市は、本庁舎・西枇杷島庁舎・清洲庁舎・春日支所にて業務を行っています。申請手続き等のためお越しの際は、担当課及び担当課所在庁舎等をお確かめください。

Information インフォメーション

臨時職員募集

臨時職員を次のとおり募集します。勤務時間や勤務条件、履歴書、資格証明書等の提出書類については、各応募先にお問合せください。



〔産業課〕

◆土産品販売業務及び施設管理
(販売及び清掃) 2名

※土日・祝日の勤務が可能な60歳未満の健康な方で、パソコン操作(エクセル等)ができる方

時給 840円

勤務時間 午前9時～午後5時

勤務場所 清洲ふるさとのかた

採用時期 3月20日(日)から

申込 市販の履歴書に、必要事項を記入のうえ、3月7日(月)までに産業課(本庁舎)へ持参してください。

応募・問合せ 産業課(本庁舎)

〔教育委員会学校給食センター〕 調理員

西枇杷島学校給食センター
若干名

時給 900円

950円(調理師資格者)

採用時期 随時

応募・問合せ

西枇杷島学校給食センター
☎052・503・6453

健康・福祉

インフルエンザ予防接種費用 助成金の申請はお済みですか



平成22年市民税非課税世帯及び生活保護世帯の方で、助成金申請がまだお済みでない方は、3月31日(木)までにお近くの申請窓口で手続きをしてください。

申請に必要なもの

●65歳以上の方

予診票(写し可)・領収書・印鑑・振込口座がわかるもの

●65歳未満の方

注射済証・領収書・印鑑・振込口座がわかるもの

申請窓口 健康推進課(清洲庁舎)

・市民課(本庁舎)・西枇杷島支所・春日支所

問合せ 健康推進課(清洲庁舎)

狂犬病予防接種について

4月初旬に、狂犬病予防集合注射のお知らせがきを発送します。

地番変更、転居などによる住所変更や飼主氏名が変更になった方で、「犬の所在地変更」の届けがお済みでない方は、健康推進課(清洲庁舎)まで連絡してください。

〔狂犬病について〕

狂犬病に感染した動物にかまると、唾液からウイルス感染します。感染を見極めるのが難しく、一度発病してしまうと有効な治療法が無い恐ろしい病気です。

日本では、狂犬病予防法の施行により急速に減少していますが、世界中では年間3～5万人の方が狂犬病により亡くなっています。犬にかまれたとき、その犬が登

録されていて、狂犬病予防注射を接種していれば、感染動物かどうかの判断が短時間ででき、治療に活かすことができます。

愛犬の登録や毎年の狂犬病予防注射接種は飼い主の義務だけでなく、国内に狂犬病が入ってきた際のまん延防止にもなりますので、必ず予防接種を受けましょう。

問合せ 健康推進課(清洲庁舎)



障害者福祉金受給者の方へ

3月25日(金)に平成22年12月～平成23年3月分の障害者福祉金を指定された金融機関に振込みますので、預金通帳等でご確認ください。

問合せ 社会福祉課(清洲庁舎)

身体・知的障害者相談会の開催

身体及び知的に障がいのある方、又はそのご家族を対象に、愛知県から認定を受けた相談員による相談会を実施いたします。ぜひこの機会にご利用ください。

なお、この相談会は予約制となりますので、社会福祉課(清洲庁舎)までお問合せください。

■身体障害者相談員 後藤 鏡三
 ■知的障害者相談員 渡辺 玲子
 とき 4月12日(火)
 午前9時～正午

ところ 清洲庁舎 2階相談室
 予約・問合せ
 社会福祉課(清洲庁舎)

精神障害者と家族のための相談



NPO法人 太陽では、精神障害のある方の自立と社会参加の促進を目的に、職業生活を体験できる機会や場所の提供、日常生活の支援や困りごとなどについての相談に応じています。お気軽にご相談ください。

また、精神障害のある方を抱える家族会(れんこん)もありますので、こちらもお気軽にお問合せください。

問合せ NPO法人 太陽
 ☎ 0568・25・0631

障がいのある幼児の相談室を開設しています

障がいのある未就学のお子さんをお持ちのお父さん・お母さん。その不安や悩みを佐織養護学校の職員に相談してみませんか。次のとおり無料面接相談を開催しますので、ぜひご相談ください。相談内容は秘密を厳守します。

相談開始日

4月20日(水)から毎週水曜日

開催場所 佐織公民館

愛西市諏訪町郷西456番地1

予約開始日 4月13日(水)

予約受付時間

午前10時～午後5時

(土・日曜日、祝日を除く)

※事前に電話でご予約ください。

予約・問合せ

佐織養護学校 地域支援部

はあと相談係

☎ 0567・37・2061

生活

後期高齢者福祉医療費の助成について

後期高齢者医療に加入している方で、次の条件に該当する場合、医療費の自己負担金を全額助成しています。該当する方は申請を

ていただき、「後期高齢者福祉医療費受給者証」の交付を受けてください。

【身体的・環境的に恵まれない高齢者】
 ア 寝たきり・認知症老人

(主たる生計維持者が市町村民税非課税の方)

介護保険法の要介護認定を受け、要介護度4又は5と認定された方で、生活介護を受けている期間が3か月以上継続している方

イ ひとり暮らし老人

(市町村民税非課税の方)

・世帯を単独で構成している方
 ・単身で生活を営んでおり、同一敷地若しくは隣地に親族がいない方

申請に必要なもの

印鑑・後期高齢者医療被保険者証・介護保険被保険者証

申請窓口 保険年金課(本庁舎)、西枇杷島支所、清洲支所、春日支所

問合せ 保険年金課(本庁舎)



アルコ清洲 休館のお知らせ

アルコ清洲は、館内整備点検のため次の期間休館いたします。

期間 4月4日(月)～11日(月)

問合せ アルコ清洲

電話 052-409-8181

スポーツ課(新川体育館)

電話 052-409-1535



催し・講座



豊田市郷土資料館 特別展 「祝い—宴・贈り物・芸能—」

と き 3月13日(日)まで開催 午前9時～午後5時
※入館は午後4時30分まで、月曜日(祝日の場合は開館)は休館

ところ 豊田市郷土資料館(豊田市陣中町一丁目21番地)

内容 祝い事について歴史的に紹介し、その魅力と背景に迫ります。清須市とかかわりの深い重要文化財「織田信長像」(掲載写真、原本は3月5日～13日に公開)が出品されます。

観覧料 一般 300円
大学・高校生 200円

※70歳以上、中学生以下、障がいのある方及びその介護者1名は無料(要証明書等提示)



■問合せ 豊田市郷土資料館 電話 0565-32-6561

みずとぴあ庄内朝市

みずとぴあ庄内朝市で新鮮野菜や庄内川流域の産品などを集めた朝市を開催します。また、あわせて土岐石展が開催されます。

と き 3月20日(日) 午前9時～正午
ところ みずとぴあ庄内(庄内川水防センター)
とれたて朝市 新鮮野菜、くだもの、流域産品などの販売

【土岐石展を開催します】

と き 3月19日(土) 午前9時～午後5時
20日(日) 午前9時～午後3時
ところ みずとぴあ庄内 会議室



みずとぴあ庄内朝市の様子

土岐石とは？

土岐石は、岐阜県の可児・多治見・土岐・瑞浪・恵那地方に産出する珪化木(太古の木の化石)で、土岐砂礫層の中にのみ産出する貴重な石です。青緑色のものや黄色、紅色等を基調として、それに様々な模様が加わり、美しい色合いと整形も研磨もしない自然のままの姿が魅力です。

なお、朝市当日には、展示とともに土岐石の魅力などについての説明を行います。ぜひ親子でご参加ください。

■問合せ 都市計画課(西枇杷島庁舎)

募

集

— 国家公務員募集 —

人事院は平成23年度中に次の採用試験を行います。受験案内・受験申込書は郵便でも請求できます。詳しくは人事院中部事務局にお問合せください。

受付期間

- ◆Ⅰ種：4月1日(金)～8日(金)
- ◆Ⅱ種：4月11日(月)～20日(水)
- ◆Ⅲ種：6月21日(火)～28日(火)

受験案内等の配布開始日

- ◆Ⅰ種、Ⅱ種：配布中
- ◆Ⅲ種：5月9日(月)

※Ⅰ種試験・Ⅱ種試験においては、インターネット申込みが可能です。利用環境にある方は、できる限りインターネット申込みをご利用ください。

■人事院中部事務局

電話 052-961-6838

<http://www.jinji.go.jp/saiyo/saiyo.htm>



平成23年度 尾張市町交通災害共済加入募集のお知らせ

■問合せ 防災行政課(本庁舎)

近年、路上において自転車で自損事故を起こしたり、バイク、自動車と衝突してケガをするなど、身近なところで交通事故が起きるケースが増えています。万が一に備えて、交通事故で負傷した場合に、治療日数により見舞金が支払われる交通災害共済に家族そろって加入しましょう。

4月1日現在、清須市に住所を有する方は、どなたでも一人500円で加入できます。前年度に加入されていた世帯の方には、3月上旬頃に加入申込書を郵送しますので、必要事項を記入のうえ、指定金融機関などに会費を添えてお申込みください。また、未加入の方も防災行政課(本庁舎)、西枇杷島支所、清洲支所、春日支所において加入申込書を発行しますので、この機会にぜひご加入ください。

※見舞金の請求には、書類等の提出が必要です。

※詳しくは、広報清須3月号と同時配布のチラシをご覧ください。

自衛官採用案内について

自衛官の平成23年度採用募集については、下記のとおりです

採用種目	自衛隊幹部候補生(一般・技術)	第1回自衛隊一般曹候補生
受付期間	平成23年5月6日(金)まで	
応募資格	20歳以上26歳未満の方 ※1 〔22歳未満の者は大卒(見込みを含む)〕	18歳以上27歳未満の方 ※2 高校卒業予定者の試験は第2回
試験期日	平成23年5月14日(土)及び15日(日) ただし、15日(日)は飛行要員の希望者のみ	平成23年5月21日(土)
採用期日	平成24年3月下旬から4月上旬	
申込 ・ 問合せ	自衛隊愛知地域協力本部 小牧地域事務所 又は自衛官募集相談員(市内在住) 佐瀬 光雄 電話 052-501-5872 三井 隆行 電話 052-400-7136 林 敏宗 電話 052-409-8433 近藤 敏明 電話 052-400-0815 河合 幹雄 電話 052-400-2154	電話 0568-73-2190 http://www.mod.go.jp/pco/aichi/ 

応募資格は平成24年4月1日現在

※1 昭和61年4月2日から平成4年4月1日までの間に生まれた方

※2 昭和60年4月2日から平成6年4月1日までの間に生まれた方

大会結果等

第21回「清洲城新年書き初め大会」の入賞者について

■問合せ 産業課(本庁舎)

1月16日(日)に清洲城芸能の間において行われました、清洲城新年書き初め大会の入賞者は次のとおりです。(敬称略・関連記事20ページ)

〈特別賞〉

●清須市長賞

飯田 慎也(五条高校)
水野 遥(清洲中学校)
近藤 円佳(清洲小学校)

〈金賞〉

●清須市長賞

山田奈々美(清洲中学校)
古賀真由美(春日中学校)
渡辺あさき(清洲小学校)

●清須市観光協会長賞

脇谷 瑞歩(甚目寺中学校)
依田 七海(清洲中学校)
板谷 寛子(清洲小学校)

●中日新聞社賞

井上 一将(清洲中学校)
西畑亜津紀(清洲中学校)
山田 七音(大里東小学校)

〈銀賞〉

●清須市長賞

三宅 優衣(清洲中学校)
北島 麻衣(清洲中学校)
安藤 梨紗(清洲小学校)

●清須市観光協会長賞

石原 佳奈(一宮高等学校)
國枝佳代子(美和高等学校)
林 芽衣(清洲中学校)

●中日新聞社賞

福井 香織(清洲中学校)
鈴木 瞳(大里東小学校)
鈴木 望(大里東小学校)

〈銅賞〉

●清須市長賞

林 佑佳(清洲中学校)
伊藤 友美(清洲中学校)
三宅 里奈(清洲小学校)

●清須市観光協会長賞

山田 拓音(大里東小学校)
清水 琴絵(清洲小学校)
西畑 茉夏(清洲小学校)

●中日新聞社賞

清水 綾香(清洲小学校)
笑喜 稜桜(大里東小学校)
清水あゆ美(清洲小学校)



平成22年度 清須市囲碁・将棋大会の結果について

■問合せ 生涯学習課(清洲市民センター)

1月16日(日)に新川体育館にて行われました囲碁・将棋大会の結果は、次のとおりです。(敬称略・関連記事20ページ)

【結果】

◆囲碁A級の部

優勝 岩脇 紳
準優勝 原 治郎
第3位 佐藤 哲也

◆囲碁B級の部

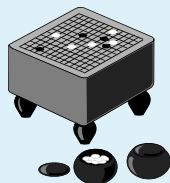
優勝 石川 数光
準優勝 三尾 義雄
第3位 小串 龍三

◆将棋A級の部

優勝 吉川 定男
準優勝 南谷 善雄
第3位 川人 俊夫

◆将棋B級の部

優勝 杉本 昭司
準優勝 伊藤 源一
第3位 伊藤 忠雄



第5回 清須市民卓球大会の結果について

■問合せ スポーツ課(新川体育館)

1月16日(日)にアルコ清洲にて行われました市民卓球大会の結果は、次のとおりです。(敬称略)

【結果】

【中学生男子】

優勝 武政 奎佑
準優勝 高木健太郎
第3位 近藤 凌平
吉野 友貴

【中学生女子】

優勝 服部賀南子
準優勝 森 あゆか
第3位 野口 直子
水野 遥

【一般男子】

優勝 岩永 忠幸
準優勝 大平 之胤
第3位 林 雄一
小野 正二

【一般女子】

優勝 岩本 和代
準優勝 小澤多佳子
第3位 日比 時子
谷 明美

【シニア男子】

優勝 山内 紀美
準優勝 早川 和昭
第3位 堀尾 孝弘

【シニア女子】

優勝 西垣 久子
準優勝 林 洋子
第3位 平田 好子
浜橋三枝子

**NHK学園専攻科【通信教育】
「コミュニティ・ボランティア専攻」**

「認知症の理解」「地域福祉」「児童福祉」「介護」等、多彩な科目を1科目から学べます。

出願期間：平成23年3月22日まで

◆その他、様々な科目、課程があります。

◇案内書のご請求、ご質問はお気軽に下記まで。

電話 042-572-3151(代)

FAX 042-574-3559

http://www.n-gaku.jp

問合せ 税務課(本庁舎)

現在、市街化区域農地は、合併特例法により平成22年度までは合併前の課税を続けることになっており、宅地並みの課税の適用を受けておりません。

しかし、平成23年度から市街化区域農地(春日地区を除く)は、特定市街化区域農地(宅地並評価・宅地並課税)課税に変更となります。ただし、急激な税負担の増加を軽減するために課税の適正化措置として、平成23年度から26年度までの4年間は段階的に軽減率を乗じて課税標準額を算出します。

市街化区域農地(生産緑地を除く)の課税が変わります

その他

相談名	相談日	時間	会場
弁護士による無料法律相談	8日(火)	午後1時~4時	にしび創造センター1階ボランティア室
	9日(水)		清洲総合福祉センター1階相談室
	10日(木)		春日老人福祉センター1階面接室
【問合せ】 ☎052-401-0031 市社会福祉協議会 地域福祉課 ※事前予約が必要です。相談会場へ直接お申込みください。 にしび創造センター ☎052-501-4788 清洲総合福祉センター ☎052-401-0031 春日老人福祉センター ☎052-409-8368			

3月相談日のお知らせ

市民の皆様の生活に関する様々な無料相談業務を次のとおり行っています。個人の秘密は厳守しますので、お気軽にご利用ください。



市民相談

相談名	相談日	時間	会場
消費生活相談員による消費生活相談	1日(火)	午後1時30分~4時30分	本庁舎1階相談室
	8日(火)		
	15日(火)		
	22日(火)		
若年者向け就職相談	10日(木)	午後1時~4時	本庁舎1階ミーティングルーム ※1週間前までに予約が必要です。
【問合せ】 ☎052-400-2911(代表) 産業課(本庁舎)内線1322			

相談名	相談日	時間	会場
①人権よろず相談	9日(水)	午前10時~午後3時	西枇杷島庁舎1階相談室
②司法書士による消費生活相談(多重債務を含む)	9日(水)	午後6時~8時	清洲市民センター3階研修室
	26日(土)	午前10時~正午	本庁舎1階相談室
③不動産に関する相談	15日(火)	午後1時~4時	本庁舎1階相談室
【問合せ】 ☎052-400-2911(代表) ①社会福祉課(清洲庁舎)内線3126 ②産業課(本庁舎)内線1322 ③企画政策課(本庁舎)内線1223			

相談名	相談日	時間	会場
母子家庭就業相談	9日(水)	午前10時~正午	西枇杷島会館1階相談室
		午後1時30分~3時30分	春日老人福祉センター1階面接室
	23日(水)	午前10時~正午	本庁舎1階相談室
		午後1時30分~3時30分	清洲庁舎1階相談室
【問合せ】 ☎052-400-2911(代表) 子育て支援課(清洲庁舎)内線4345(母子・女性)			

相談名	相談日	時間	会場
家庭児童相談	15日(火)	午前10時~正午	春日老人福祉センター1階面接室
	16日(水)		西枇杷島会館1階相談室
	17日(木)		本庁舎1階相談室
女性相談	2日(水)	午前10時~午後3時30分	清洲庁舎1階相談室
	16日(水)		
【問合せ】 ☎052-400-2911(代表) 子育て支援課(清洲庁舎)内線4343(児童)・4345(母子・女性)			

2011 3月のスケジュールカレンダー

日	月	火	水	木	金	土
27	28	1 ●消費生活相談員による消費生活相談 午後1時30分～ 本庁舎	2 ●女性相談 午前10時～ 清洲庁舎	3	4	5
6 ●清洲城朝市 午前8時～ 清洲城広場・ 遊歩道	7	8 ●中学校卒業式 午前9時30分～ 各中学校 ●消費生活相談員による消費生活相談 午後1時30分～ 本庁舎	9 ●人権よるず相談 午前10時～ 西枇杷島庁舎 ●母子家庭就業相談 午前10時～西枇杷島会館 ●母子家庭就業相談 午後1時30分～若日老人福祉センター ●司法書士による消費生活相談 午後6時～清洲市民センター	10 ●若年者向け 就職相談(要予約) 午後1時～ 本庁舎	11	12
13	14	15 ●家庭児童相談 午前10時～ 若日老人福祉センター ●不動産に関する相談 午後1時～ 本庁舎 ●消費生活相談員による消費生活相談 午後1時30分～ 本庁舎	16 ●家庭児童相談 午前10時～ 西枇杷島会館 ●女性相談 午前10時～ 清洲庁舎	17 ●家庭児童相談 午前10時～ 本庁舎	18 ●小学校卒業式 午前9時30分～ 各小学校	19
20 ●ドラマ館「江と 三英傑 絆のやかた」 オープン 午前9時～ ●みずとびあ庄内朝市 午前9時～ みずとびあ庄内	21 ●春分の日	22 ●幼稚園卒園式 午前9時30分～ 各幼稚園 ●消費生活相談員による消費生活相談 午後1時30分～ 本庁舎	23 ●母子家庭就業相談 午前10時～ 本庁舎 ●母子家庭就業相談 午後1時30分～ 清洲庁舎	24	25 ●保育園卒園式 午前9時30分～ 各保育園	26 ●司法書士による 消費生活相談 午前10時～ 本庁舎
27	28	29	30	31	4/1	2 ●2011春 清須ウオーク 午前9時30分～ ●清須五条川 さくらまつり 午前9時30分～ はるひ夢の森公園

し尿汲取り・浄化槽の清掃業者

清洲・新川地区	西枇杷島地区	春日地区
株サンキョークリエイト ☎0587-32-2541	三協商事株 ☎052-442-3091	株サンキョークリエイト
丸新商事株 ☎052-400-3688	丸新商事株 ☎052-400-3688	☎0587-32-2541

日曜・祝日に急病人が出たときは

日付	外科 午前10時～午後5時	歯科 午前9時30分～11時30分	内科・小児科 午前9時30分～11時30分 午後1時～4時30分
3月 6日(日)	杉山 医院(豊山町 ☎0568-28-1181)	鬼頭市場歯科医院(清須市 ☎052-400-0770)	西部休日急病診療所(西枇杷島庁舎内) ☎052-503-8277
3月 13日(日)	済衆館病院(北名古屋 ☎0568-21-0811)	ぱんだ 歯科(北名古屋 ☎0568-26-3388)	
3月 20日(日)	かんやまクリニック(北名古屋 ☎0568-23-2007)	鬼頭歯科医院(清須市 ☎052-400-3056)	
3月 21日(祝)	済衆館病院(北名古屋 ☎0568-21-0811)	せきや歯科クリニック(北名古屋 ☎0568-24-8241)	
3月 27日(日)	松尾整形外科(北名古屋 ☎0568-23-6011)	岡崎 歯 科(清須市 ☎052-400-7236)	
4月 3日(日)	新居 外 科(北名古屋 ☎0568-23-2200)	医療法人東洋会 西春中央 歯 科(北名古屋 ☎0568-23-0066)	



夜間・土曜日の午後 救急医療情報センター(救急病院をご紹介します) ☎052-263-1133

広報清須 NO.068

◆発行/愛知県清須市役所 ◆企画編集/人事秘書課 電話052-400-2911(代表) FAX052-400-2963
ホームページ ◆ <http://www.city.kiyosu.aichi.jp> Eメール ◆ kiyosu@city.kiyosu.lg.jp