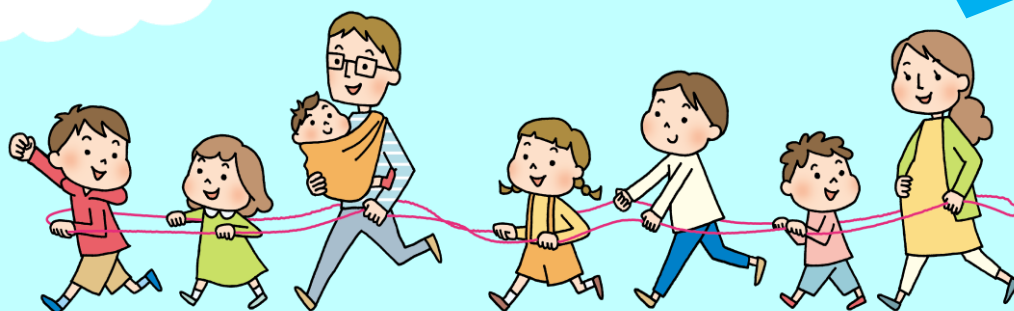


# 子育て世代 包括支援センター

これからお母さんになる方や、子育て中のご家族を応援します。

「母子保健コーディネーター（保健師・助産師）」と「子育てコンシェルジュ（保育士）」が連携し、妊娠期から子育て期にわたる総合相談窓口「子育て世代包括支援センター」を市役所北館2階に開設しました。

安心して  
子育てが出来そう



利用時間 月曜日～金曜日（祝日、年末年始を除く）

午前8時30分～午後5時

場 所 清須市役所北館2階 健康推進課・子育て支援課

連絡先 052-400-2911（代）

